

## Weerbaar telen d.m.v. verhogen plantweerbaarheid

Webinar 12 november

Johanna Bac-Molenaar



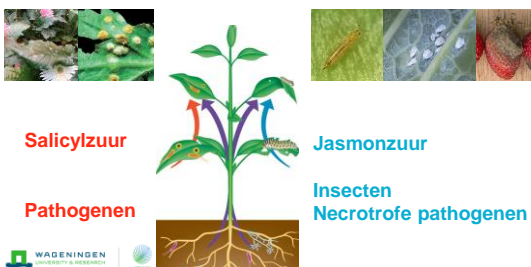
## Weerbaarheid – Wat is het?

- Aanschakeling van de **natuurlijke afweer** van de plant door:
  - elicitors
  - micro-organismen
  - licht
- bemesting?
- klimaat?
- substraat-keuze?



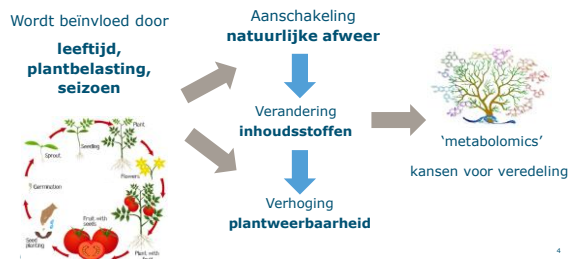
2

## Natuurlijke afweer



3

## Natuurlijke afweer



4

## Plantweerbaarheid – Voorbeelden



Enkele voorbeelden:

1. Elicitors **Gerbera/Paprika – Inssimo – Meeldauw**  
**Aardbei – Methyljasmonaat – Wittevlug/Trips**
2. Micro-organismen Tomaat – *Pseudomonas* – Trips  
Lisianthus – *Bacillus* – Fusarium
3. Licht **Braam – Tussenbelichting – Rups**  
**Aubergine/tomaat – LED – Meeldauw**
4. Vaccinatie Tomaat – niet-pathogene stam – Fusarium

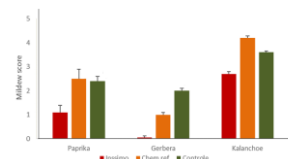


5

## Elicitors en weerbaarheid



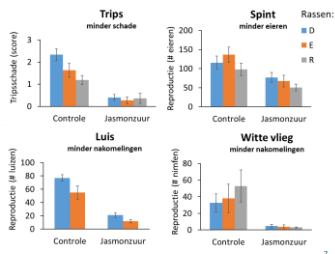
- Inssimo is analoog van salicylzuur
- Verhoogt weerbaarheid tegen meeldauw in paprika en gerbera
- Brede werking



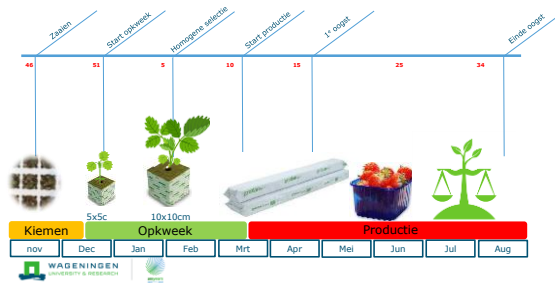
6

### Elicitors en Weerbaarheid

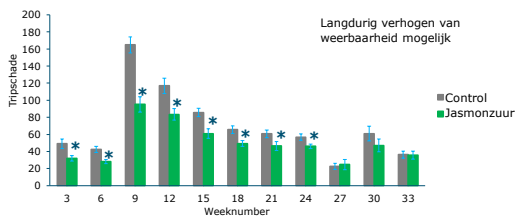
- Effect op trips, spint, luis en witte vlieg
- Effect bij meerdere rassen
- Brede werking



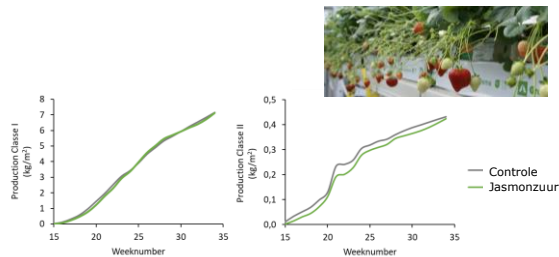
### Plantweerbaarheid – gehele teeltcyclus



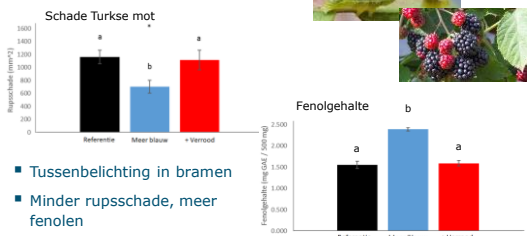
### Elke 3 weken toepassen elicitor



### Geen opbrengstderiving of kwaliteitsverlies



### LED en weerbaarheid

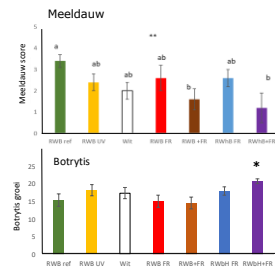


- Tussenbelichting in bramen
- Minder ruppschade, meer fenolen



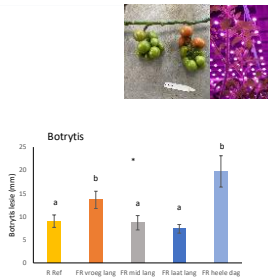
### LED en weerbaarheid

- Extra Verrood (FR) onderdrukt meeldauw, maar niet botrytis
- Extra Verrood verhoogt opbrengst



## LED en weerbaarheid

- Extra Verrood
  - hele dag → meer gevoelig
  - 3 uur middag → gelijk
- Spelen met lichtspectrum gedurende etmaal biedt kansen



## Conclusie

- Langdurig verhogen van weerbaarheid mogelijk, zonder opbrengstderving of kwaliteitsverlies
- Lichtspectrum beïnvloedt weerbaarheid, variatie gedurende etmaal zorgt voor sturingsmogelijkheden
- Meer ervaring en kennis nodig voor effectief inzetten van plantweerbaarheid in alle teeltfasen



## Toekomstperspectief

- DOEL: effectief inzetten van plantweerbaarheid in alle teeltfasen
  - aanvullend op biologische bestrijding
  - in samenwerking met substraatweerbaarheid
- Advies: start met weerbaar telen nu chemisch corrigeren nog mogelijk is



## Bedankt!

Vragen?  
Stel ze via Zoom



Johanna.Molenaar@wur.nl

