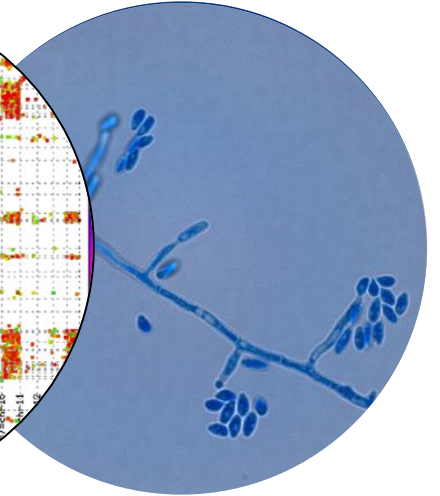
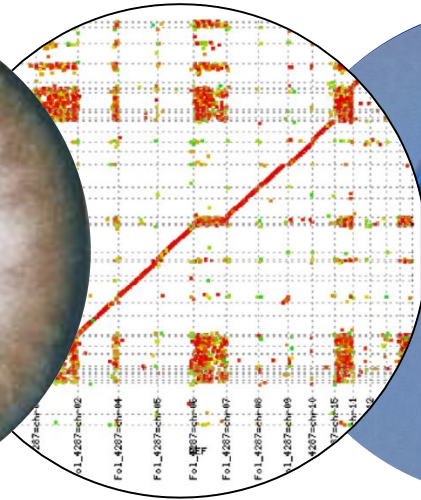
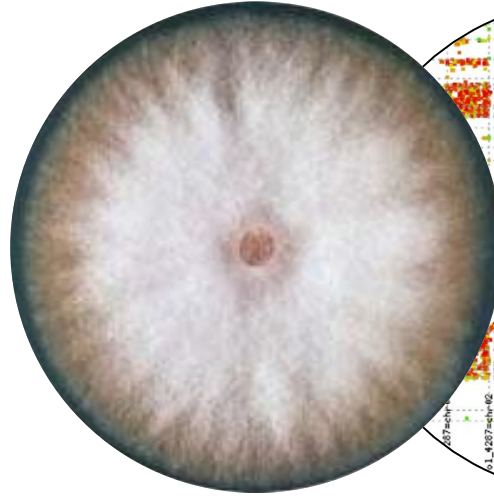


Fusarium, diagnostiek en epidemiologie

Webinar *Fusarium*: Aanpakken bij de bron.

25 maart 2021, Anne van Diepeningen

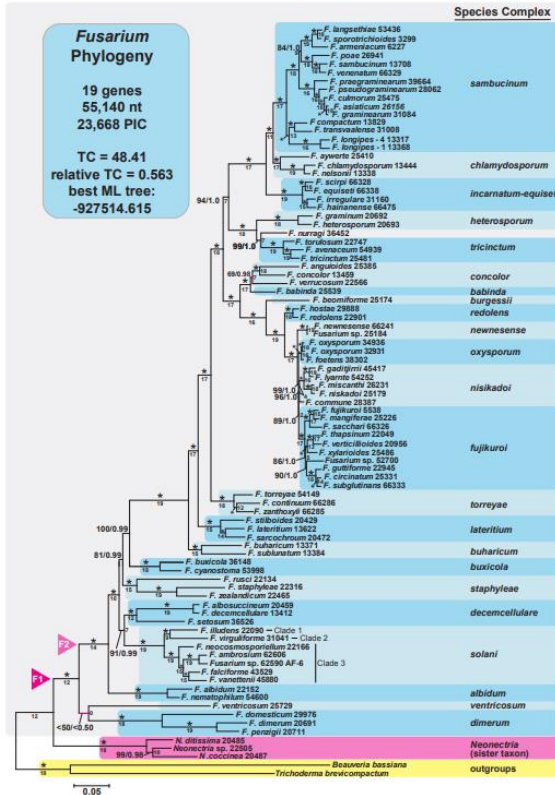


Fusarium

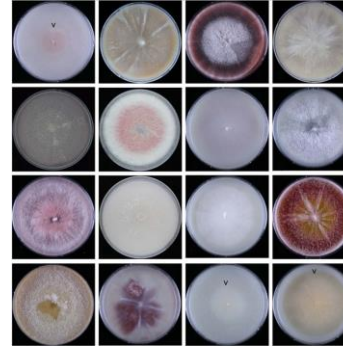


Fusarium

Stamboom Fusarium



Groei Fusarium



← oxy-sporum

← proliferatum

← solani

Verwelkingsziekte

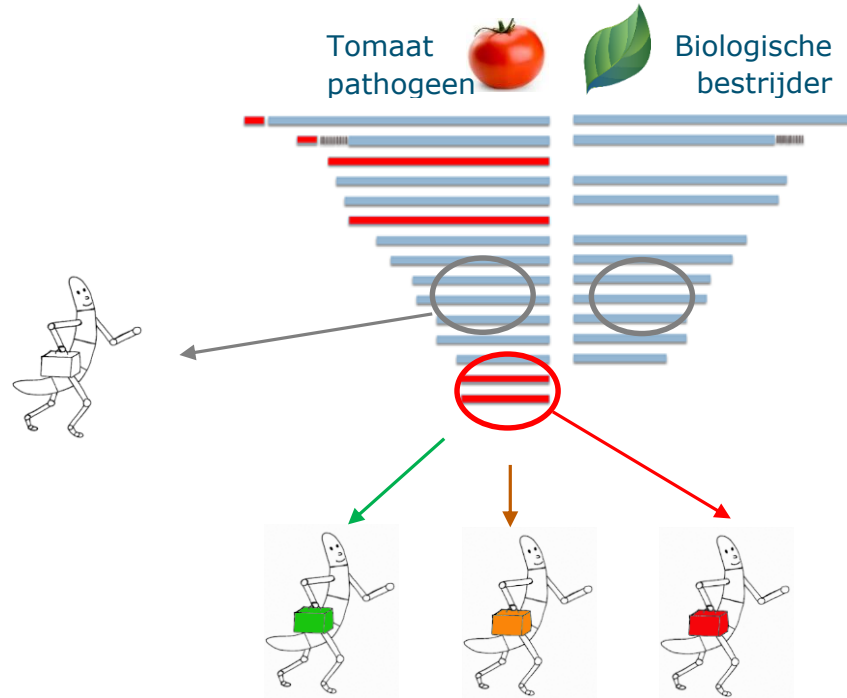


(Geiser et al., 2020)

Pathogeniteit in *Fusarium*

- ***F. oxysporum***
- *F. solani*
- *F. proliferatum*

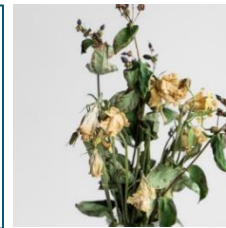
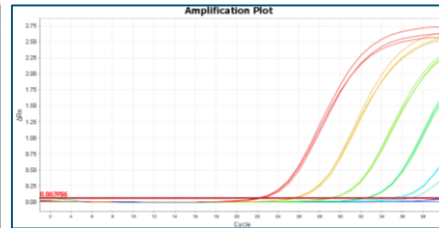
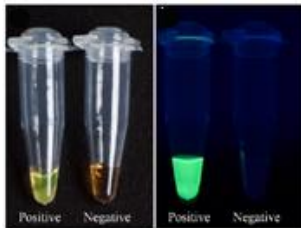
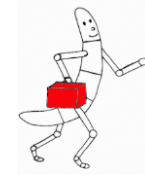
- *Formae speciales*
- Fysio's



Diagnostiek

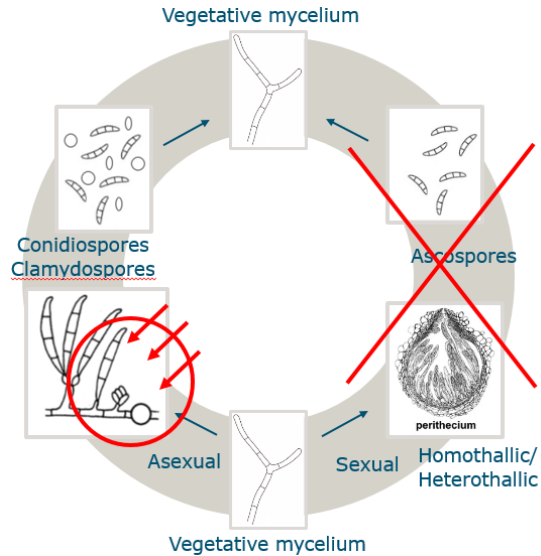
Waarom DNA-diagnostiek?

- Herkennen pathoogeen, pathogeniteit
- Keuze resistente of minder gevoelige cultivar, gewaskeuze
- Kritieke punten in bedrijfsvoering
- Keuze (combinatie) van middelen



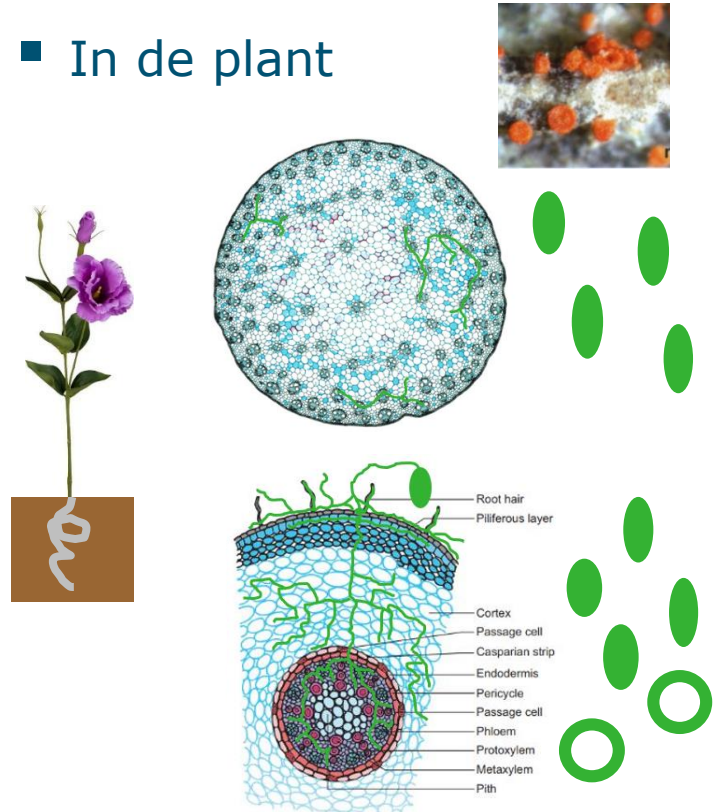
Aanpakken bij de bron: epidemiologie

Levensstijl *F. oxysporum*



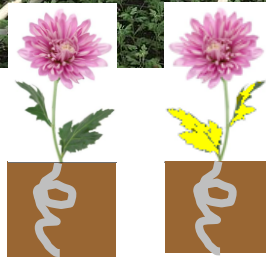
F. solani
F. proliferatum

■ In de plant



Aanpakken bij de bron: epidemiologie

- In de kas *F. oxysporum*, *F. solani* & *F. proliferatum*



Infecties in symptomatische en asymptomatisch planten

Besmetting in plantmaterialen, substraat en grond (schoenen, oppervlaktes en materieel)

Aanpakken bij de bron: epidemiologie

- In de kas



Lucht: *F. proliferatum* en *F. solani*



Water: *F. oxysporum* biofilm
(*F. solani*)



Aanpakken bij de bron: epidemiologie

Hygiëne

- Planten: symptomatische en asymptomatische besmettingen
 - > handschoenen, kleding
- Grond/substraat
 - > apparatuur, schoenen
- Stomen: grond snel herbesmet
- Water
- Lucht rondblazen pathogenen/plantmateriaal

Bedankt voor de aandacht

Vragen?

-> via chat

-> via mail

anne.vandiepeningen@wur.nl

