

Webinar Gaas

2 december 2021



Gaas impact

Knelpunten

Verwacht effect

Onduidelijk effect

Knelpuntenlijst glastuinbouw 2021		
Wittevlieg	Mijtachtigen	Valse meeldauw
Bladluis	Mineervlieg	Botrytis
Rupsen	Virussen	Echte meeldauw
Trips	Lyprauta	Verticillium
Wantsen en cicaden	Fusarium	Phytophthora
Wol-, dop- en schildluis	Bacterieziekten	Slakken

Gaas varianten

Kasgaas



Tripsgaas



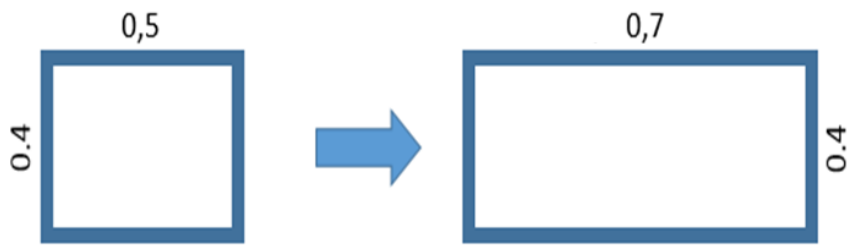
Mottengaas



Gewasgaas

Maas opening

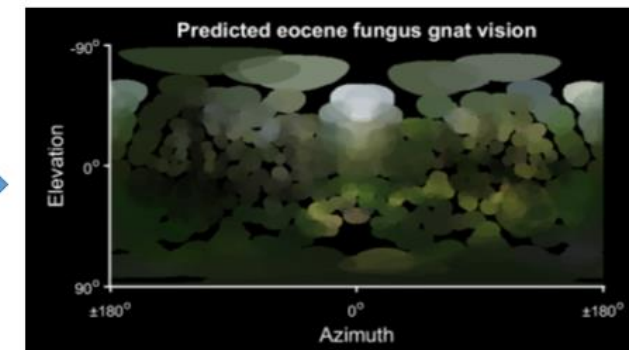
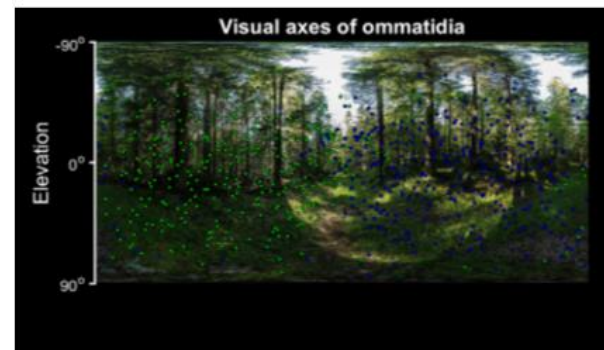
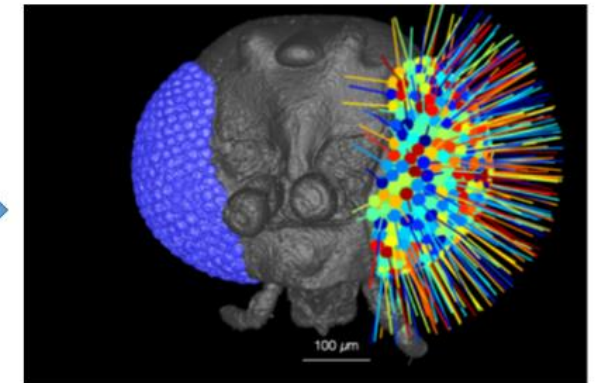
Effectiviteit



Maas ontwikkeling witte vlieg

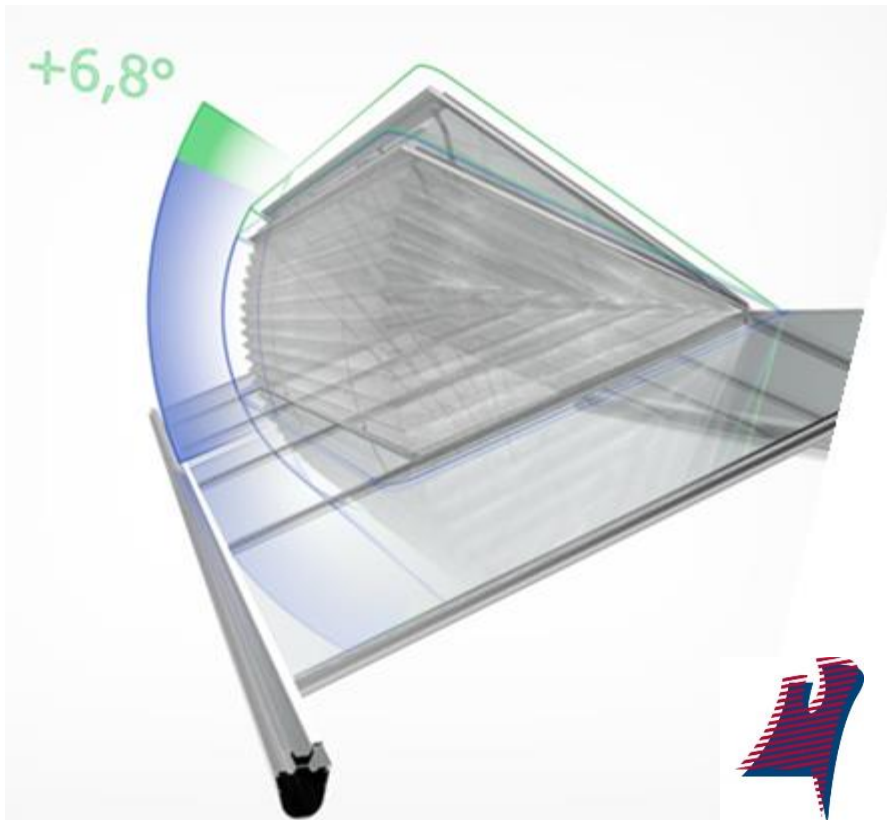
Plaag	Maas indicatie
Trips	0,15 x 0,35 mm
Luis	0,6 x 0,6 mm
Witte vlieg	0,4 x 0,7 mm
Mineervlieg	0,8 x 0,8 mm
Hommelgaas*	1,0 x 4,0 mm

*niet belemmerend voor het kasklimaat (WUR GT123099, 2005)



Raamgaas

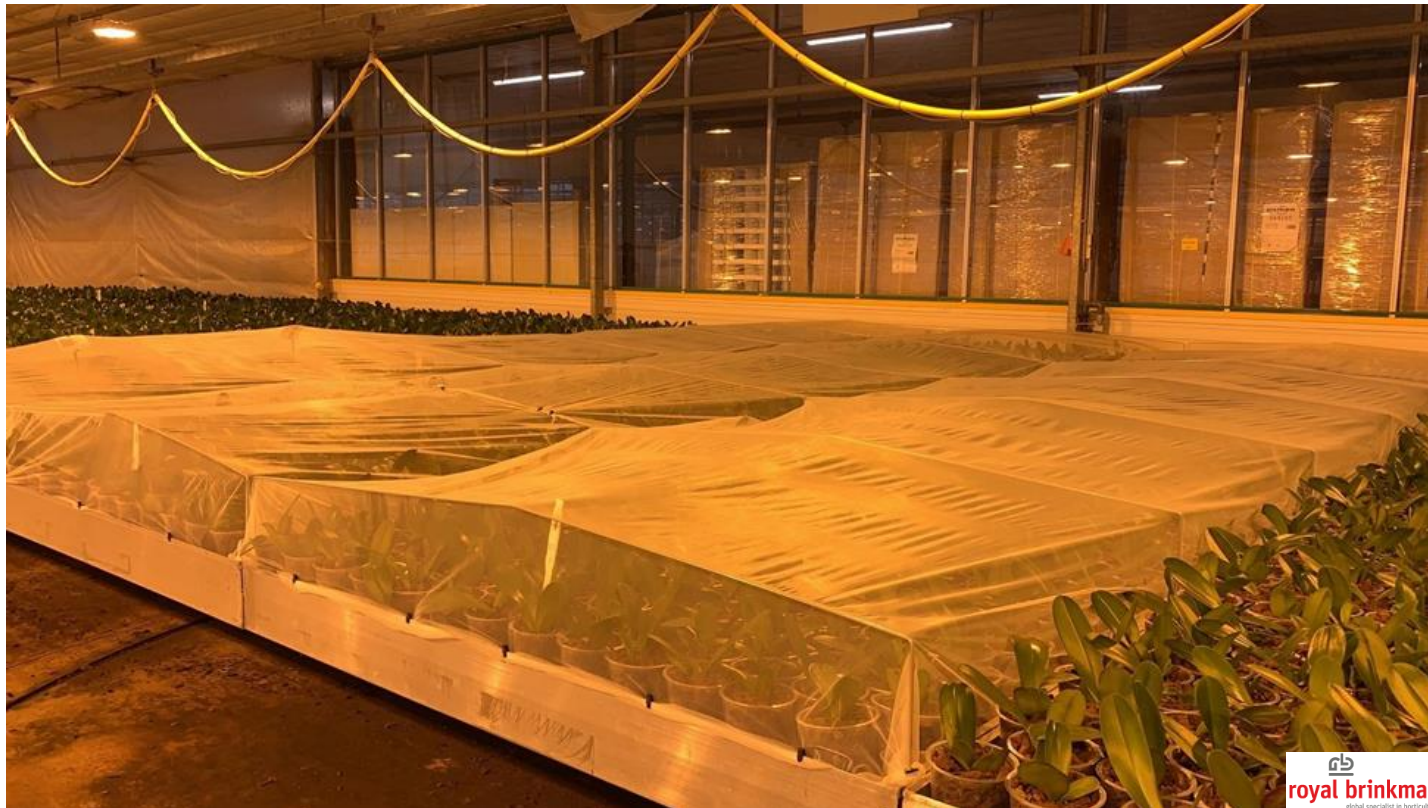
Ontwikkeling



- Langere & diepere luchtramen
- Luchtraam verder open
- Bestaand vaak 2-ruits en nieuwbouw 3-ruits
 - Tot 80% meer opening
- Barrière invlieg insecten
- Gaas breekt de wind, stabiel kasklimaat
- Gaas geeft lichtdiffusiteit
- Bescherming tegen stof en bladeren
- Bescherming tegen inregenen
- Binnen houden nuttige insecten
- Forse besparing chemie & biologie
- Lange levensduur
- Eenvoudig reinigen met water
- Ook oplossingen kaderloze ramen
- Binnen 10 jaar rond te rekenen

Gewasgaas

Orchidee proef



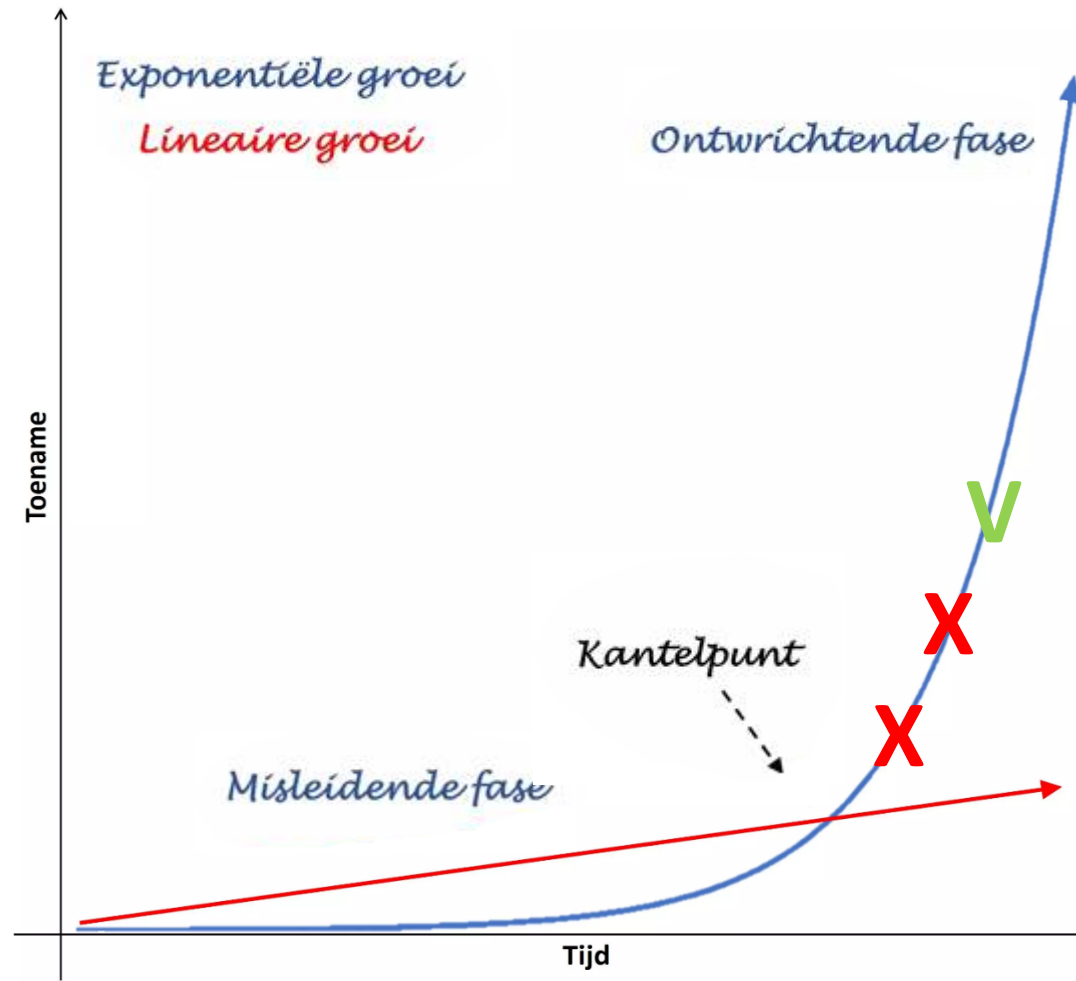
- Minder potworm
- Minder oorworm
- Groenere bladeren, microklimaat
- Betere groei, 1-2 weken sneller in teelt

- Goede waterdoorlaatbaarheid
- Lichtdoorlatenheid door materiaal
- Doek aan onderkant en bovenkant tafel
- Goede zichtbaarheid voor teler onder doek
- Betere signalering wat er gebeurt onder het doek
- Minder arbeidsintensief per tafel dan per plant
- Constructie per tafel, kan minimaal 10 jaar mee
- Kosten materiaal per plant zeer beperkt
- Centenkwestie per geogst product

(Royal Brinkman, 2021)

Gaas doorbraak

Exponentiële algoritmes



Vragen?

Bedankt voor uw aandacht!

Jorrit Koeman

Themaspecialist Plantgezondheid

