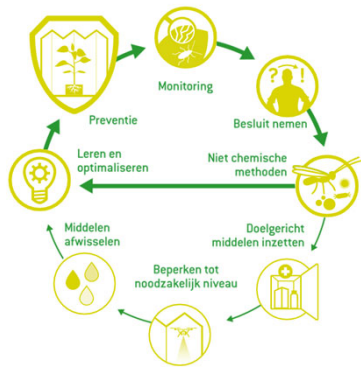


IPM en de IPM Tool

Ellen Beerling, WUR Glastuinbouw



1

Geïntegreerde gewasbescherming: waar staan we nu?

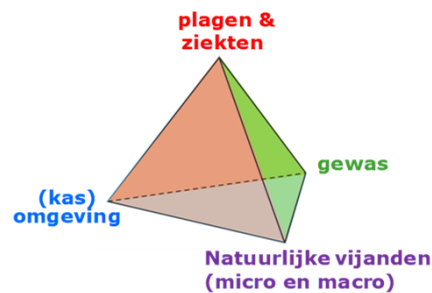
- Jaren 60/70:
inzet chemische GBM beperken en waar mogelijk vervangen door culturele, fysische, biologische maatregelen
- Sindsdien enorme ontwikkeling IPM, natuurlijke vijanden, groene middelen
- Maar ook: sanering GBM pakket, beperkingen op etiket, resistentie (risico)
 - *GBM 1-op-1 vervangen door niet-chemische maatregelen is niet meer voldoende*



2

Geïntegreerde gewasbescherming: andere aanpak

- Weerbaar Telen centraal
- Werken vanuit een (preventie) strategie
- Chemie achter de hand
- IPM = holistische benadering



3

IPM Tool is hulpmiddel

- Checklist IPM
- Sluit aan bij IPM richtlijn EU (sinds 2014 verplicht)
- Vraagbaak en bron voor ideeën
- Veel nadruk op Weerbaar Telen en Preventie
- Verwijzingen naar informatieve websites



De IPM Tool is een hulpmiddel bij het toepassen van geïntegreerde gewasbescherming (Integrated Pest Management). U kunt de tool gebruiken als checklist en als ideeënbron bij het opstellen van uw IPM strategie. Tegelijkertijd is het een vraagbaak voor uitleg over alle aspecten van IPM en weerbaar telen.

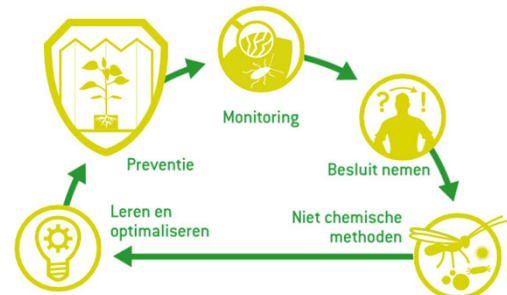
[Gebruik de IPM Tool](#)

4

8 IPM stappen

■ Nadruk op bovenste helft:

1. Preventie
voor en tijdens de teelt
2. Monitoring
ziekten/plagen, bestrijders, teeltomstandigheden
3. Besluit
4. Niet-chemische methoden
bij voorkeur
5. Leren en optimaliseren

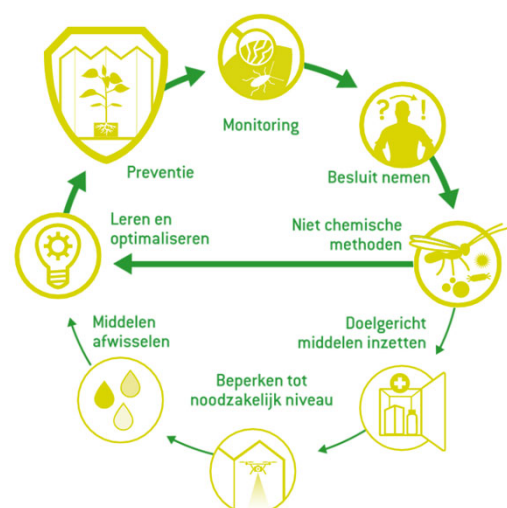


5

8 IPM stappen

■ Onderste loop is de chemische back-up

- Als je GBM gebruikt, doe dat dan op de juiste wijze
- Vervolgens weer naar bovenste loop



6

Uitleg achter elke stap + verdere verdieping

Home > Monitoring

Monitoring

Monitoren ^[1] is het overzicht houden van alles wat er in de kas (en daar buiten) gebeurt wat invloed kan hebben op de ontwikkeling van de plant. Op basis van monitoring van het gewas wordt besloten of er moet worden ingegrepen en **actie** besluiten nemen).

Dit betekent:

- Regelmatig onderzoeken of er (symptomen van) ziekten of plagen in het gewas en voedingswater aanwezig zijn.
- Regelmatig onderzoeken wat de stand van zaken is van de preventieve maatregelen (zoals de aanwezigheid van natuurlijke vijanden).
- Regelmatig het effect van eventuele getroffen maatregelen onderzoeken.
- De waarnemingen goed documenteren is een essentieel onderdeel. Het verloop en de omvang van de plaag, ziekte en natuurlijke vijanden worden daarbij in tijd gevolgd.



Om de plaag, ziekte en natuurlijke vijanden in het gewas te signaleren en te kunnen volgen moet het gewas regelmatig worden gescout. Daar zijn diverse hulpmiddelen voor beschikbaar. Onderdeel van het monitoren is een regelmatige controle van teeltoverstandigheden, zoals klimaatinstellingen en voeding omdat dit de basis vormt van het weerbare teeltsysteem.

[1] Schadelijke organismen moeten worden gemonitord met passende methoden en instrumenten, indien beschikbaar. Tot deze instrumenten behoren, waar mogelijk, veldobservaties en wetenschappelijk verantwoorde waarschuwings-, voorspellings- en vroegdiagnosesystemen, alsmede het ter harte nemen van advies van gekwalificeerde beroepsadviseurs (richtlijn 2009/128/EU van de Europese Unie).

- Scouten >
- **Hulpmiddelen** >
- Monitoring teeltoverstandigheden >

Home > Monitoring > Hulpmiddelen

Hulpmiddelen

Er zijn diverse middelen beschikbaar die het monitoren van ziekten en plagen mogelijk of effectiever maken. Voor vliegende insecten kunnen signaalplaten, lokvallen en vanglampen worden gebruikt. Voor sommige schimmelsporen kunnen sporenvallen worden ingezet. Ziekten kunnen overal voorkomen, dus ook in het giet- en recirculatiewater, in het substraat of de grond. Neem monsters uit de mat of van het drainwater, van plantmateriaal of neem bodemonsters en laat deze analyseren op aanwezigheid van aaltjes, schimmels en bacteriën.

Downloads

- Tripsherkenningskaart: [Nederlands / Engels](#)

- Signaalplaten >
- Lokvallen en vanglampen >
- Sporenvallen >
- Analyses water >
- Nieuwe technieken >

IPM Tool blijft in ontwikkeling

- Basis staat nu
- Wordt verder gevuld met specifieke informatie
 - op plaag/ziekte niveau
 - Gewasspecifiek waar mogelijk
- Nieuwe relevante wetenschappelijke kennis en praktijk ervaringen



Dank voor uw aandacht

Voor vragen, suggesties en opmerkingen:
ellen.beerling@wur.nl



&



9

9