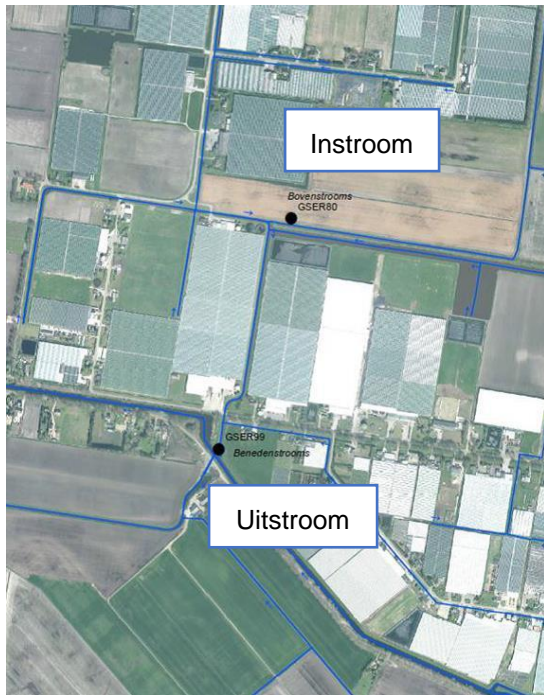


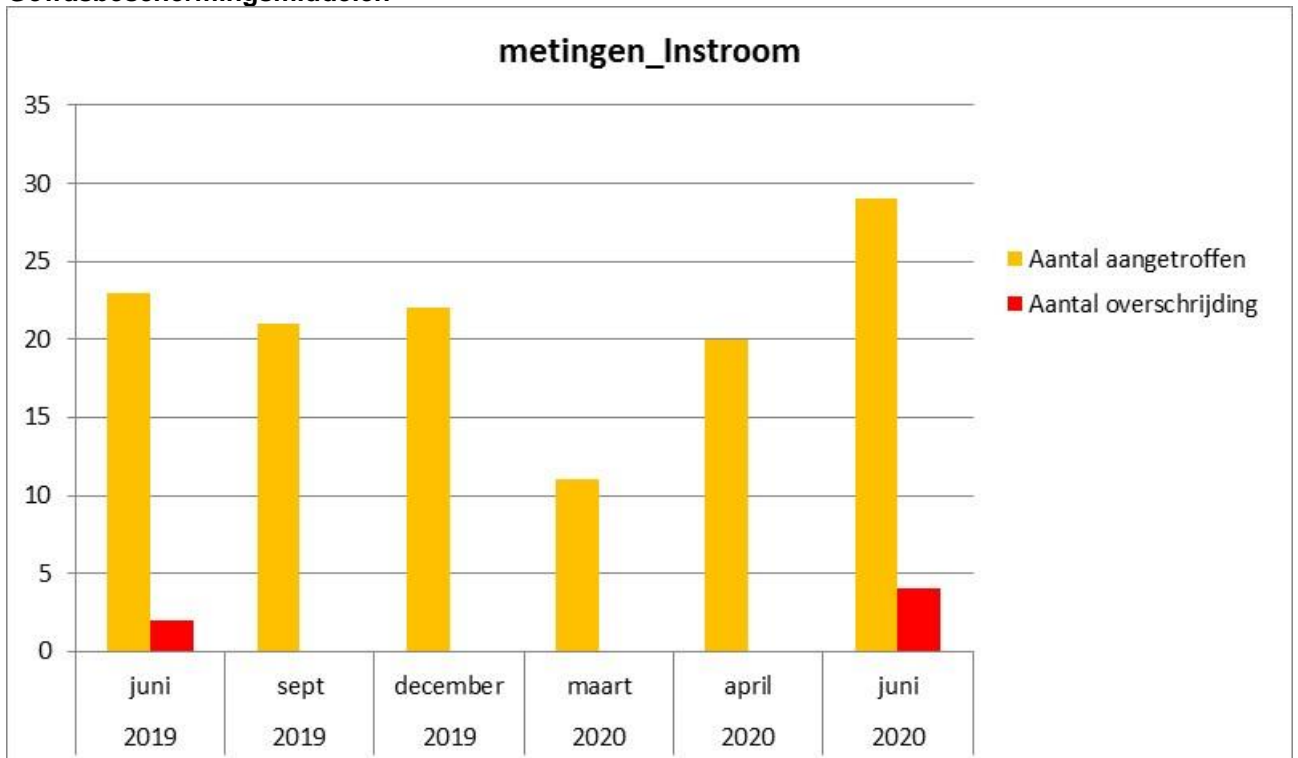
Meetgegevens Erica juni 2020



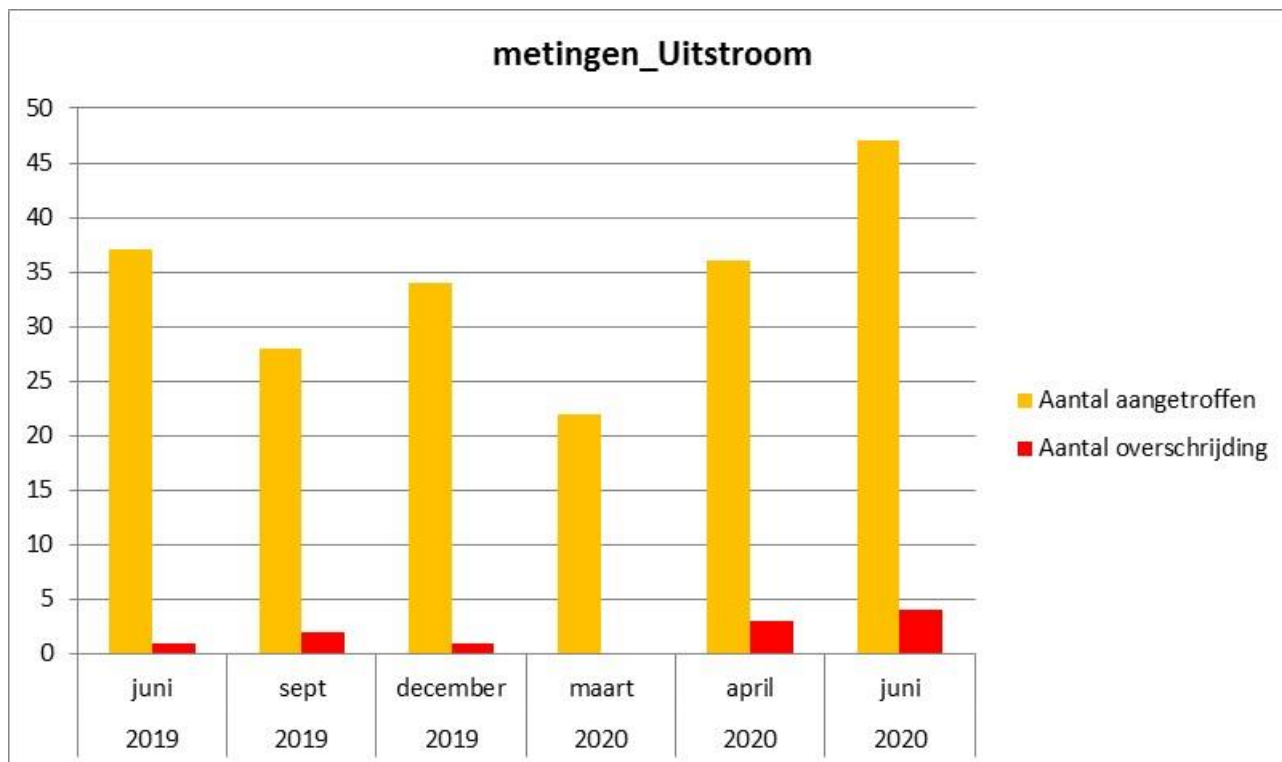
Meetpunten Erica

In Erica meten we emissie van gewasbeschermingsmiddelen en nutriënten in zowel de instroom (GSER80) als uitstroom (GSER99) van het glastuinbouwgebied. Op deze manier is het gebruik van middelen in het glastuinbouwgebied en de invloed van het bovenstrooms akkerbouwgebied inzichtelijk.

Gewasbeschermingsmiddelen



Grafiek 1: Meetpunt Instroom Erica, laatste 6 metingen



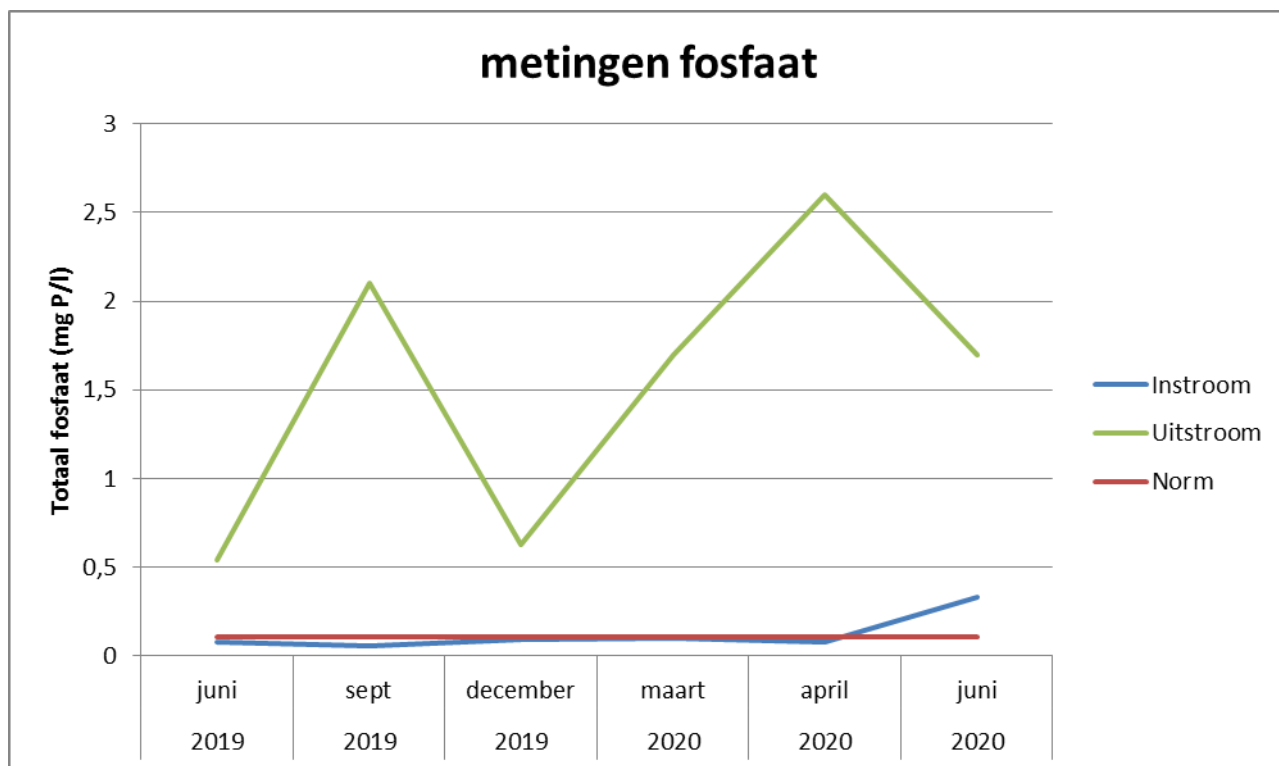
Grafiek 2: Meetpunt Uitstroom Erica, laatste 6 metingen

De overschrijdende stoffen in april 2020 zijn:

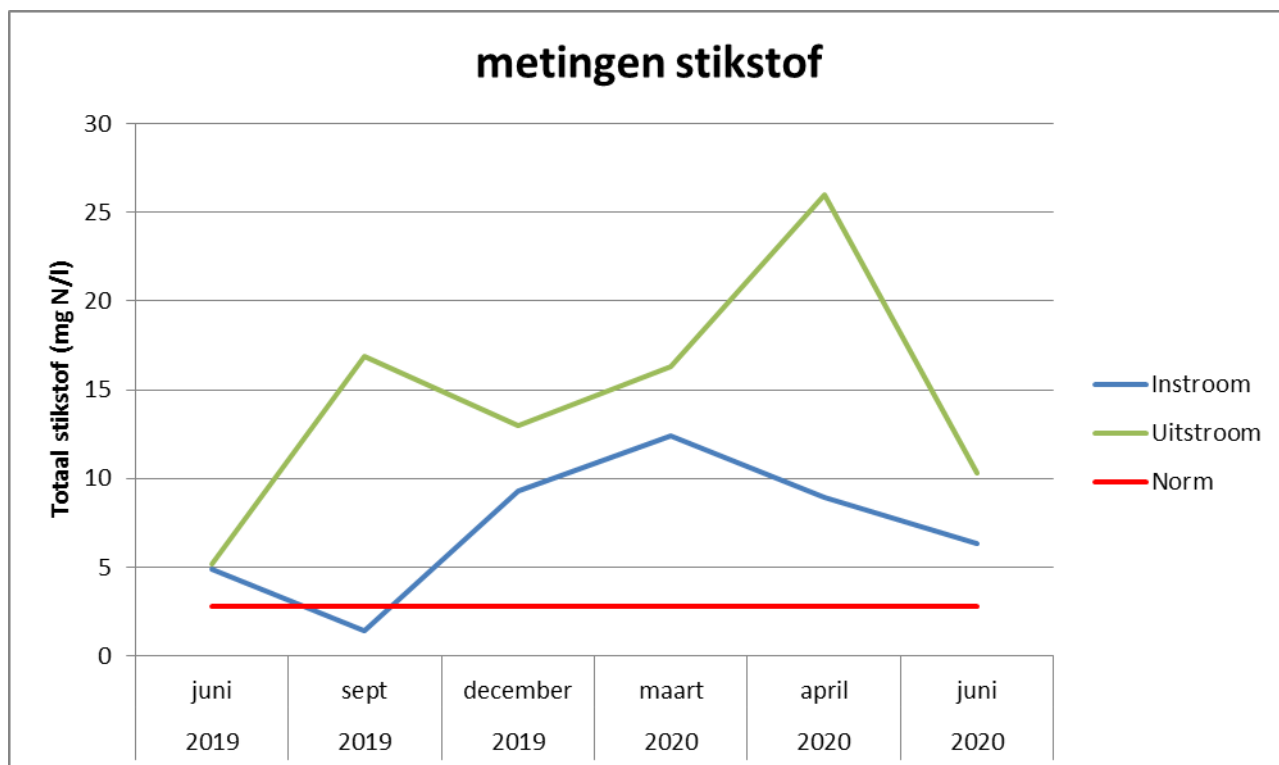
Werkzame stof	Type	Middel o.a.	Toepassing o.a.
Cyprodinil	Fungicide	Serenva, CHORUS 50 WG, Paladium, Switch	Peulvruchten, lupine, fruitgewassen: groot fruit, Groenteteelt, Sierteelt
Deltamethrin	Insecticide	Decis, Granprotec, WOPRO	Akkerbouw: Aardappelen, bieten, zaadteelt, peulvruchten Groente-, fruit- en sierteelt Opslag van eetbare producten
Dimethenamid-P	Herbicide	Frontier Optima, Springbok, Wing P, WOPRO	Akkerbouw: bieten, Cichorei, granen, zaden, groenbemesters Groenteteelt en Sierteelt
Lambda-cyhalothrin	Insecticide	APN Lambda-C10, GOLDORAK, Karate Zeon, Ninja	Akkerbouw: zaden, aardappelen, Peulvruchten, granen, Cichorei, Groente-Kruiden- en Sierteelt
Spiromesifen	Insecticide	Oberon	Aardbei, Groenteteelt: Peulgroenten, vruchtgroenten, Sierteeltgewassen, bloemisterij: Potplanten
Thiacloprid	Insecticide	Calypso Dadian	Bloemisterijgewassen Vruchtgroenten Vaste plantenteelt
Thiametoxam	Insecticide	Actara Cruiser 70 WS	Bloemisterijgewassen Koolgewassen Bladgroenten

Aangetoonde stoffen meting 16 juni 2020_Erica			
Parameter.omschrijving	Eindoordeel *	Instroom	Uitstroom
2,4-dinitrofenol	< norm		
2,6-dichloorbenzamide	< norm		
2-methyl-4-chloorfenoxiazijnzuur	< norm		
aminomethylfosfonzuur	< norm		
azoxystrobin	< norm		
bentazon	< norm		
bixafen	< norm		
boscalid	< norm		
bupirimaat	< norm		
carbendazim	< norm		
chloorprofam	< norm		
chloridazon	< norm		
cyprodinil	> norm		
deltamethrin	> norm		
desethylterbutylazine	< norm		
diethyltoluamide	< norm		
difenoconazool	< norm		
dimethenamid-P	> norm		
dimethomorf	< norm		
ethofumesaat	< norm		
ethylchloorpyrifos	< norm		
fenamidon	< norm		
fenmedifam	< norm		
fludioxonil	< norm		
flufenacet	< norm		
fluopicolide	< norm		
fluopyram	< norm		
flutolanil	< norm		
Fluxapyroxad	< norm		
glyfosaat	< norm		
imidacloprid	< norm		
isoxaben	< norm		
lambda-cyhalothrin	> norm		
mandipropamide	< norm		
mecoprop-P	< norm		
metalaxyl-M	< norm		
metamitron	< norm		
metazachloor	< norm		
methylparathion	< norm		
metribuzin	< norm		
pencycuron	< norm		
pirimicarb	< norm		
procymidon	< norm		
propamocarb	< norm		
propiconazol	< norm		
prosulfocarb	< norm		
pymetrozine	< norm		
S-metolachloor	< norm		
spiromesifen	> norm		
tebuconazol	< norm		
terbutrin	< norm		
terbutylazine	< norm		
thiacloprid	> norm		
thiamethoxam	> norm		
tolclofos-methyl	< norm		
triflumizool	< norm		
* Toets is indicatief en gebaseerd op individuele meetwaarde			
	Normoverschrijdend > norm		
	Aangetoond < norm		
	aangetoond, niet toetsbaar		
Stof vet gedrukt	stof uit landelijk meetprogramma Glastuinbouw		

Nutriënten



Grafiek 3: Totaal fosfaat bij de instroom en uitstroom van het glastuinbouwgebied Erica



Grafiek 4: Totaal stikstof bij de instroom en uitstroom van het glastuinbouwgebied Erica