



VAN IPEREN

groeispecialist sinds 1921

Agenda

- ✿ Verschil tussen vroeger en nu
- ✿ Waarom juist nu overstappen
- ✿ Wat is van belang om goed met biologie te kunnen werken

Gewasbescherming

Wat is het grootste verschil tussen vroeger en nu?

Gewasbescherming

Wat is het grootste verschil tussen vroeger en nu?



Waarom juist nu overstappen op biologische gewasbescherming?

- ☀ Geeft ruimte tot experimenteren
- ☀ Nu nog middelen beschikbaar om in te kunnen grijpen
- ☀ Vertrouwen krijgen in de biologische gewasbescherming

Wat is van belang om goed met biologie te kunnen werken

Wat is van belang om goed met biologie te kunnen werken

- ✿ Goede scouting
- ✿ Kennis over de verschillende insecten
- ✿ Wat is de schadedrempel
- ✿ Bij hoeveel insecten in het gewas/op de plaat moet ik ingrijpen
- ✿ Keuzes gewasbeschermingsmiddelen
- ✿ Geen nultolerantie mogelijk

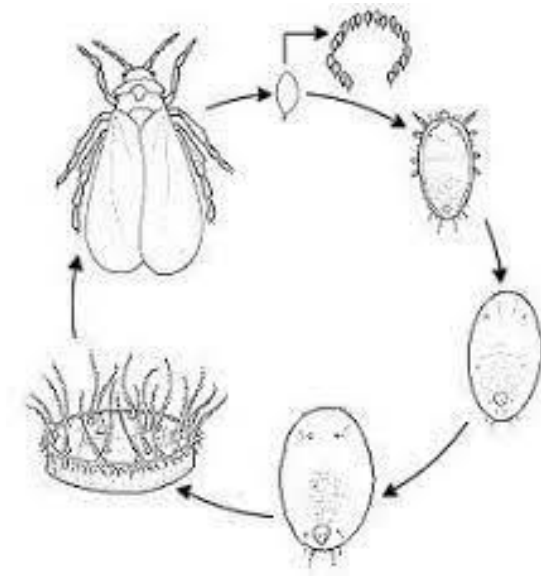
Goede scouting

- ❁ Weten welke plaag aanwezig is in de kas
- ❁ Wat voor schade kan dit insect aan de planten veroorzaken
- ❁ Weten welke rassen gevoelig zijn



Kennis over de verschillende insecten

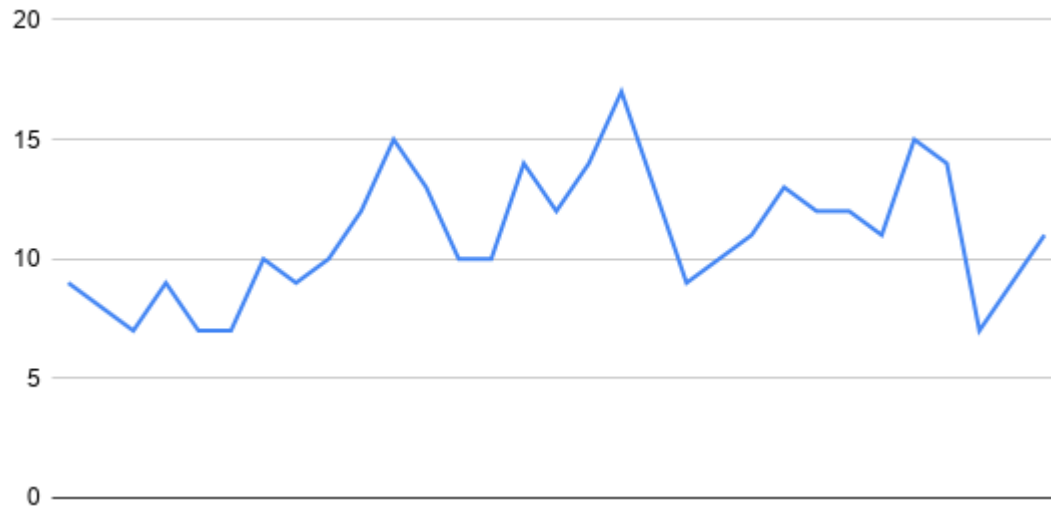
- ☀ Wat is de levenscyclus
- ☀ Wanneer kan dit insect voorkomen in het gewas



Californische trips								
Temp in graden	Ei	Larve 1	Larve 2	Prepop	Pop	Ei- Adult Man- Vrouw	Levensduur vrouw	Eieren per vrouw
15	10,1	5,6	11,5	3,6	8,6	38 - 39	46	51
20	6,6	2,9	9,5	2,23	5,1	23 - 27	75	126
25	3,2	1,7	4,8	1,1	2,7	12-14	31	136
30	2,5	1,3	2,6	0,9	2	9-10	12	42
35	2,4	1,4	3,3	1	1,9	11-11	10	5

Wat is de schadedrempel

🌻 Bij hoeveel insecten in het gewas/op de plaat moet ik ingrijpen



Keuzes gewasbeschermingsmiddelen

- Wat voor invloed heeft dit middel op mijn populatie nuttigen
- Wat kan dit ingrijpen voor gevolg hebben in de toekomst

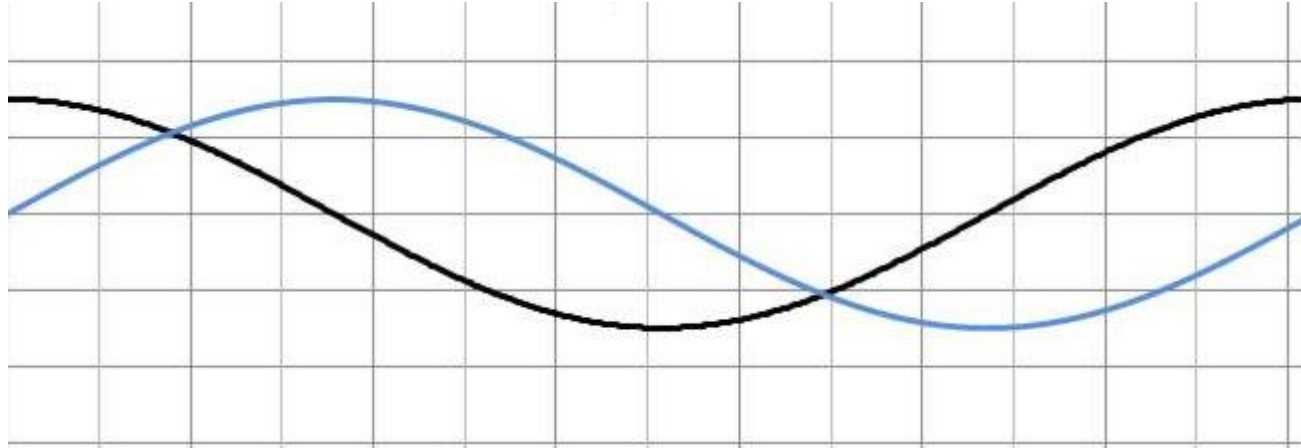
Neveneffecten		CONSERVE [×] spinosad		NOCTURN [×] pyridalyl	VERTIMEC [×] VERTIMEC GOLD abamectine
		SP	AG	SP	SP
Aphidoletes aphidimyza APHIDEND [×]	adult	1	1	1	4
	larve	1	1	1	4
	nawerking				1 w
Encarsia formosa EN-STRIP [×]	adult	3	1	1	4
	larve	2	2	1	
	pop			1	1
	nawerking	1 w		0 w	3 w
Transeius montdorensis MONTDO-MITE [×]	populatie	2		1	4
	nawerking				

Standing Army

Wat houdt het in?

Standing Army

Wat houdt het in?



Geen nultolerantie mogelijk

- ✿ Er zullen altijd insecten in het gewas aanwezig zijn.
- ✿ Denk in een balans

Ervaringen



