

Perfekte Roos. Balans en Integratie

BCO

13-7-2020, Arie de Gelder



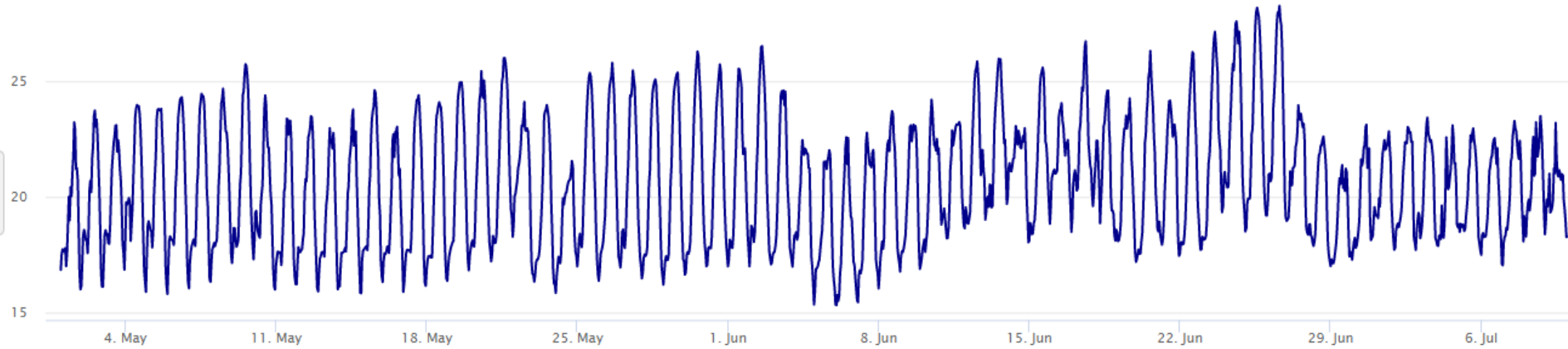
BCO

Red Naomi!

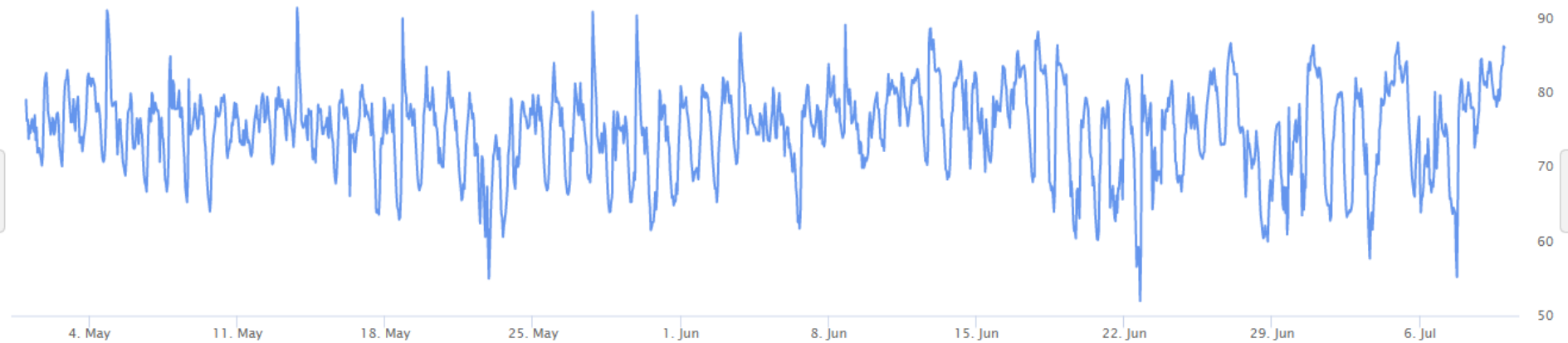
- Gemakkelijk brandblaadje – april krijten, gebruik scherm
- Vrij open gewas
- Meeldauw wisselend
- Groei voldoende

Avalanche

- Goed gewas
- Voldoende knopgrootte
- Bloemvorm aandachtspunt

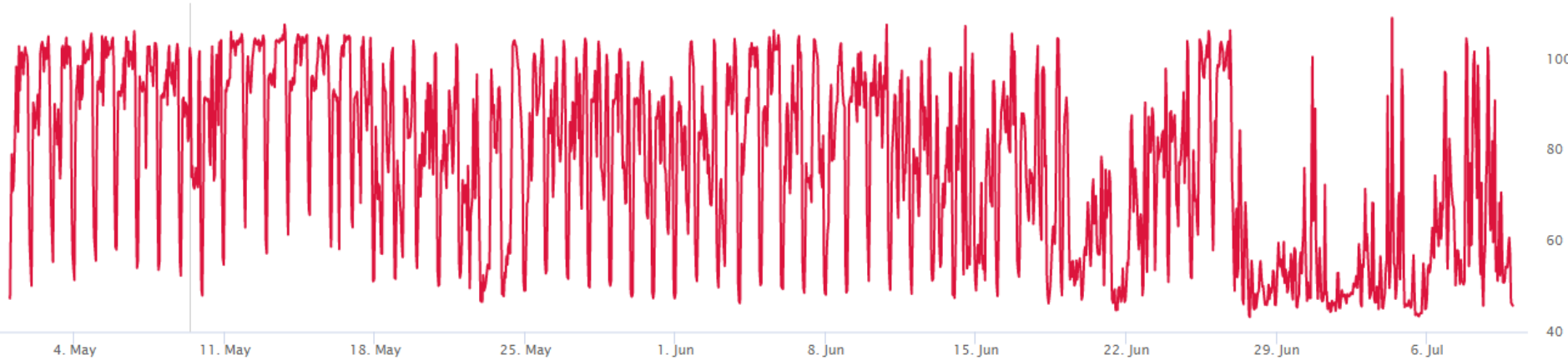


<input type="checkbox"/>	Naam	Apparaat	Fact	As	Min	Max	Gem	Leeslijn
<input checked="" type="checkbox"/>	kasttemperatuur - °C - 5 min: Perfect Roses Delphy IC afd4	Priva - Improvement Centre	1	<-	15.3	28.2	20.6	18.3



<input type="checkbox"/>	Naam	Apparaat	Fact	As	Min	Max	Gem	Leeslijn
<input checked="" type="checkbox"/>	RV kas - % - 5 min: Perfect Roses Delphy IC afd4	Priva - Improvement Centre	1	->	52	91	75	82

temperatuur



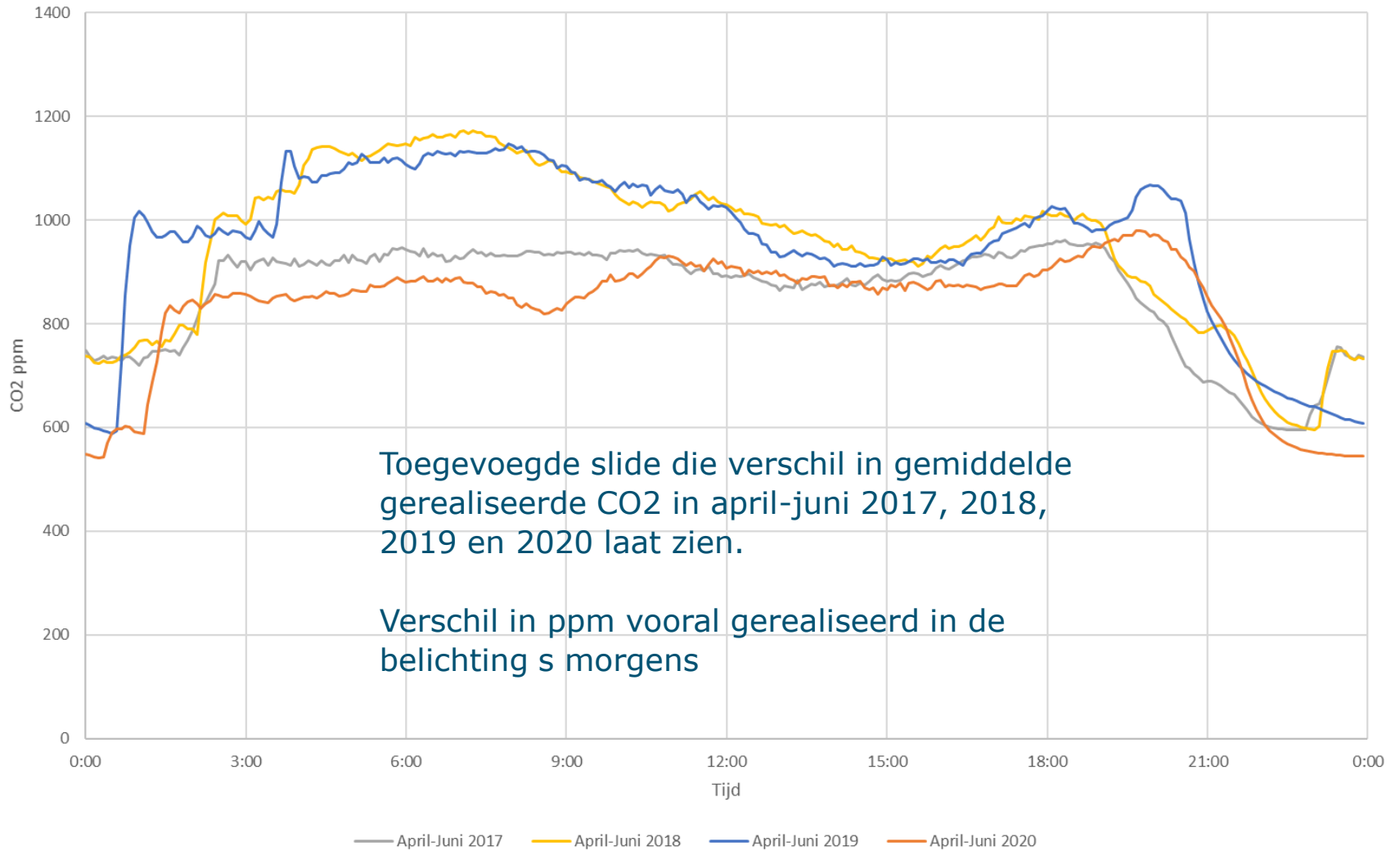
<input type="checkbox"/>	Naam	Apparaat	Fact	As	Min	Max	Gem	Leeslijn
<input checked="" type="checkbox"/>	CO2 kas - ppm - 5 min: Perfect Roses Delphy IC afd4	Priva - Improvement Centre	0.1	->	432	1090	772	1004

parson

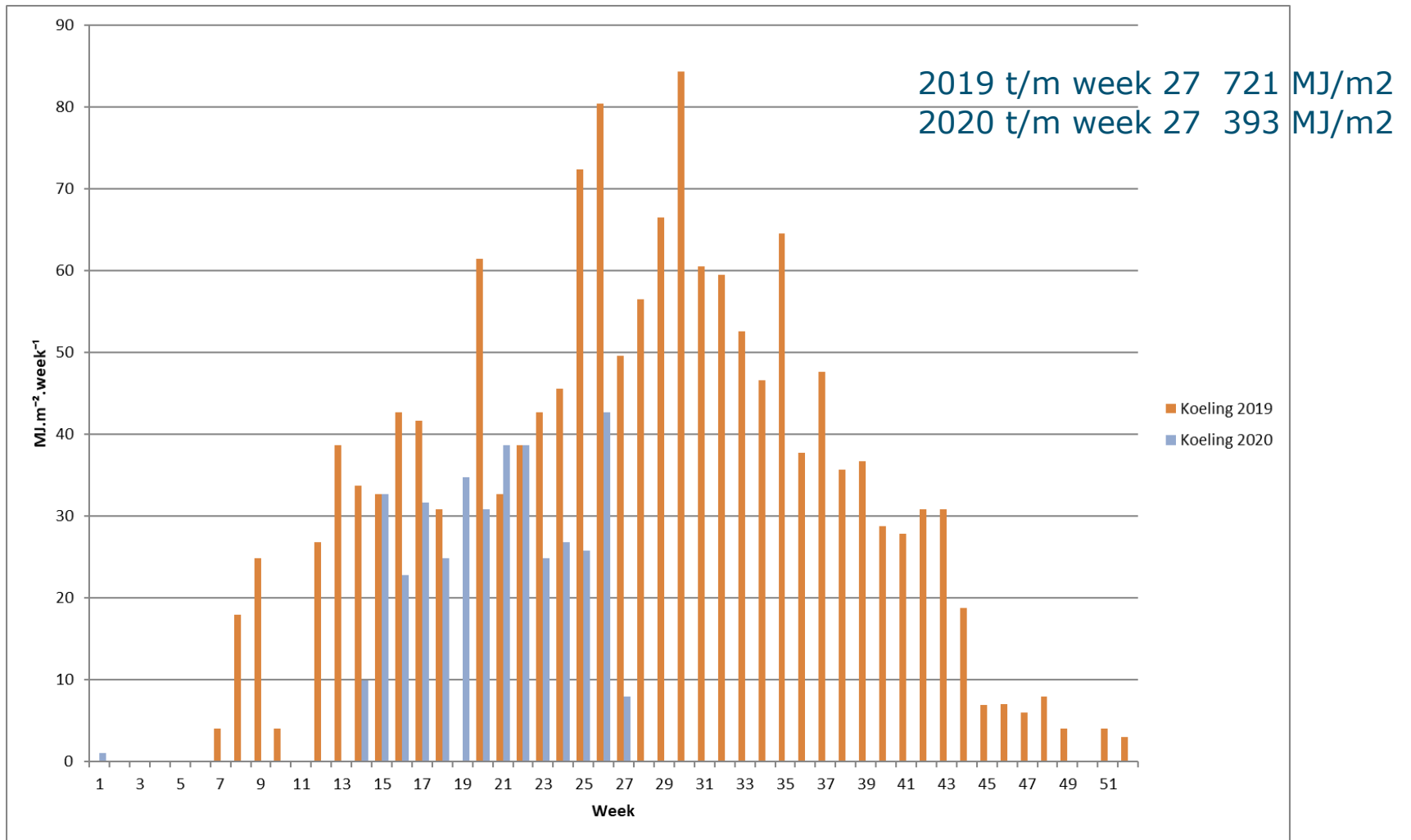


<input checked="" type="checkbox"/>	Naam	Apparaat	Fact	As	Min	Max	Gem	Leeslijn
<input checked="" type="checkbox"/>	plant: PAR - $\mu\text{mol}/\text{m}^2/\text{s}$ -: Perfect Roses Delphy IC afd4	Priva - Improvement Centre	0.086	<-	206.67	304.77	252.49	212.46

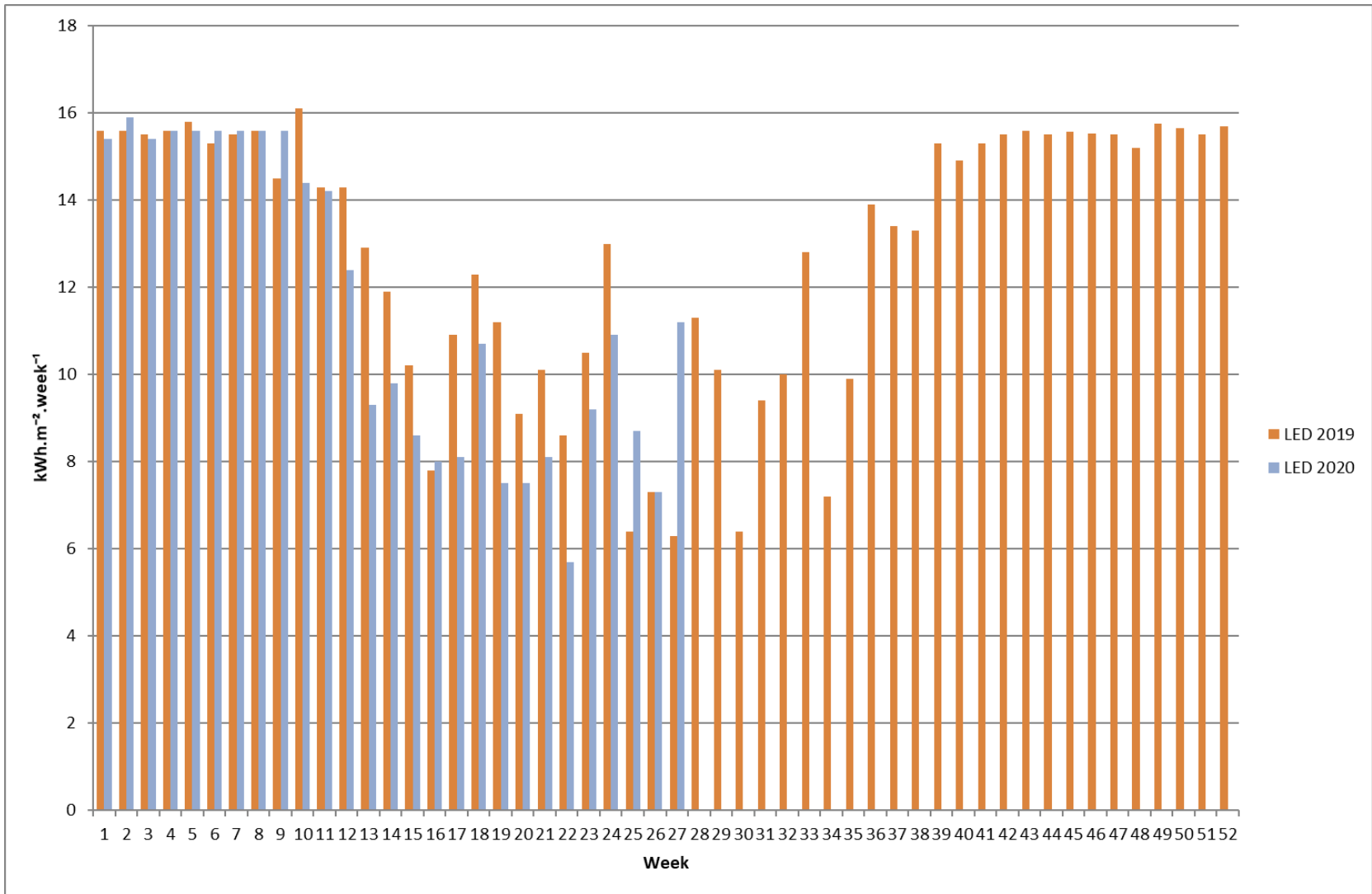
Cyclisch gemiddelde CO2



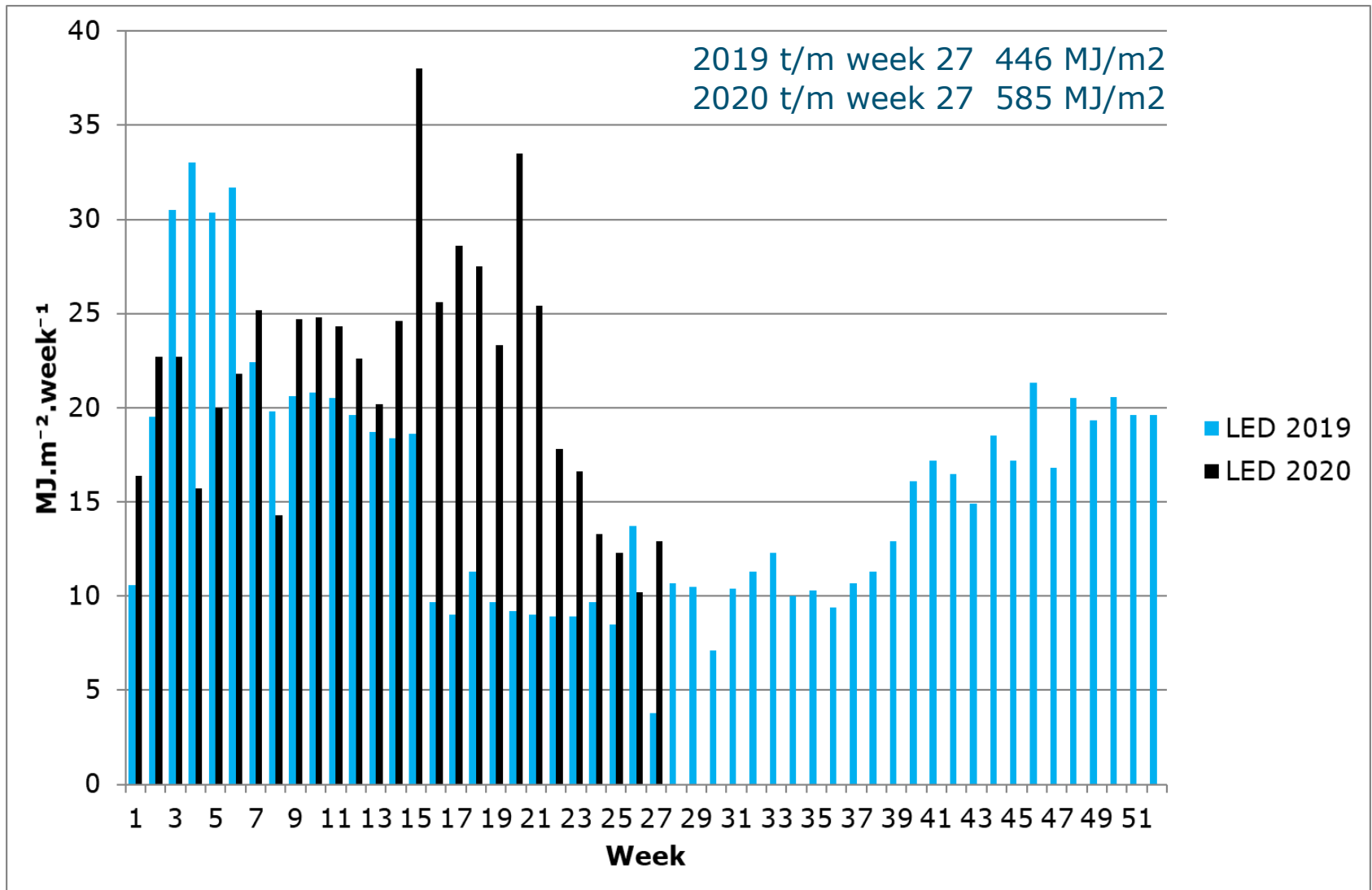
Koeling



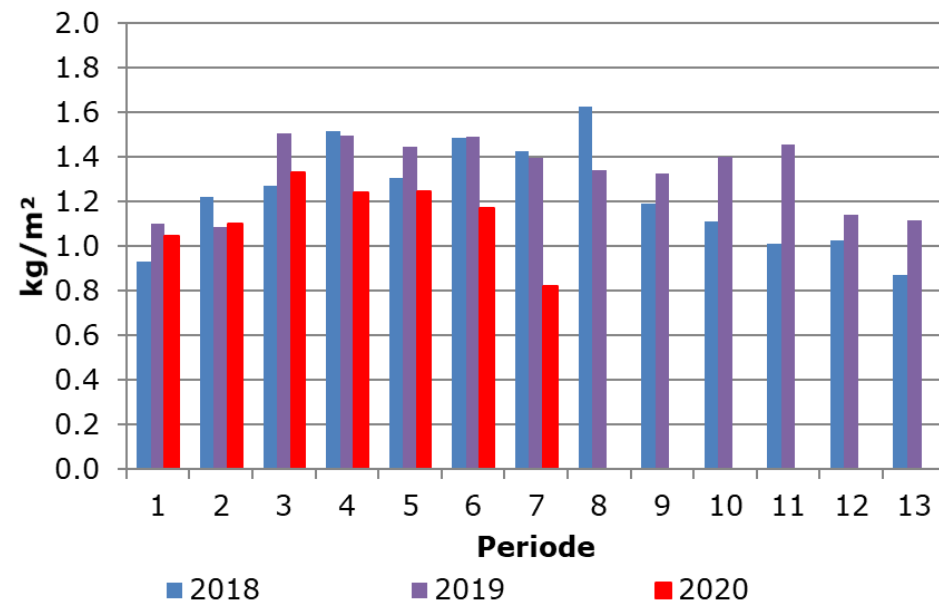
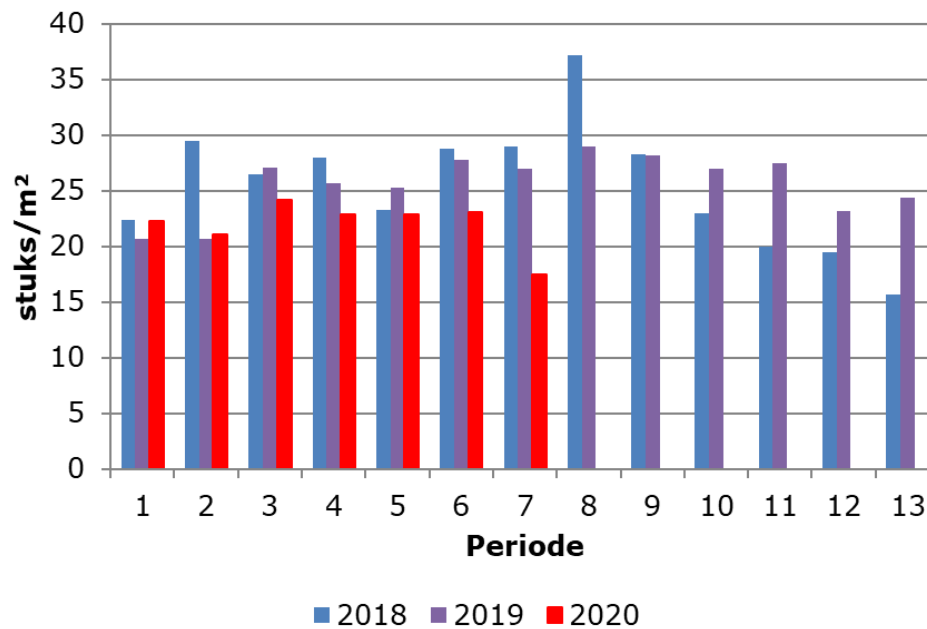
Belichting



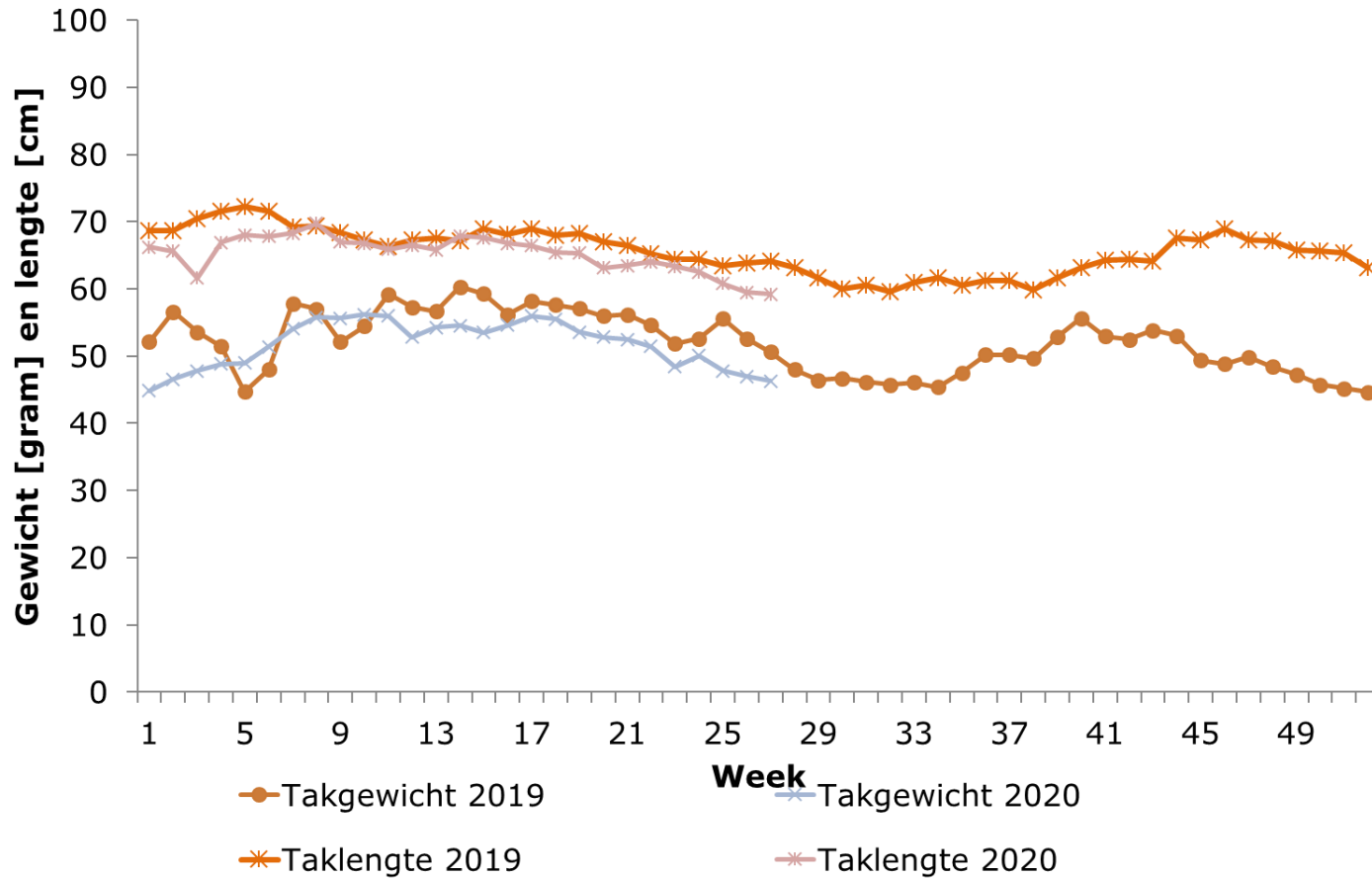
Warmte input



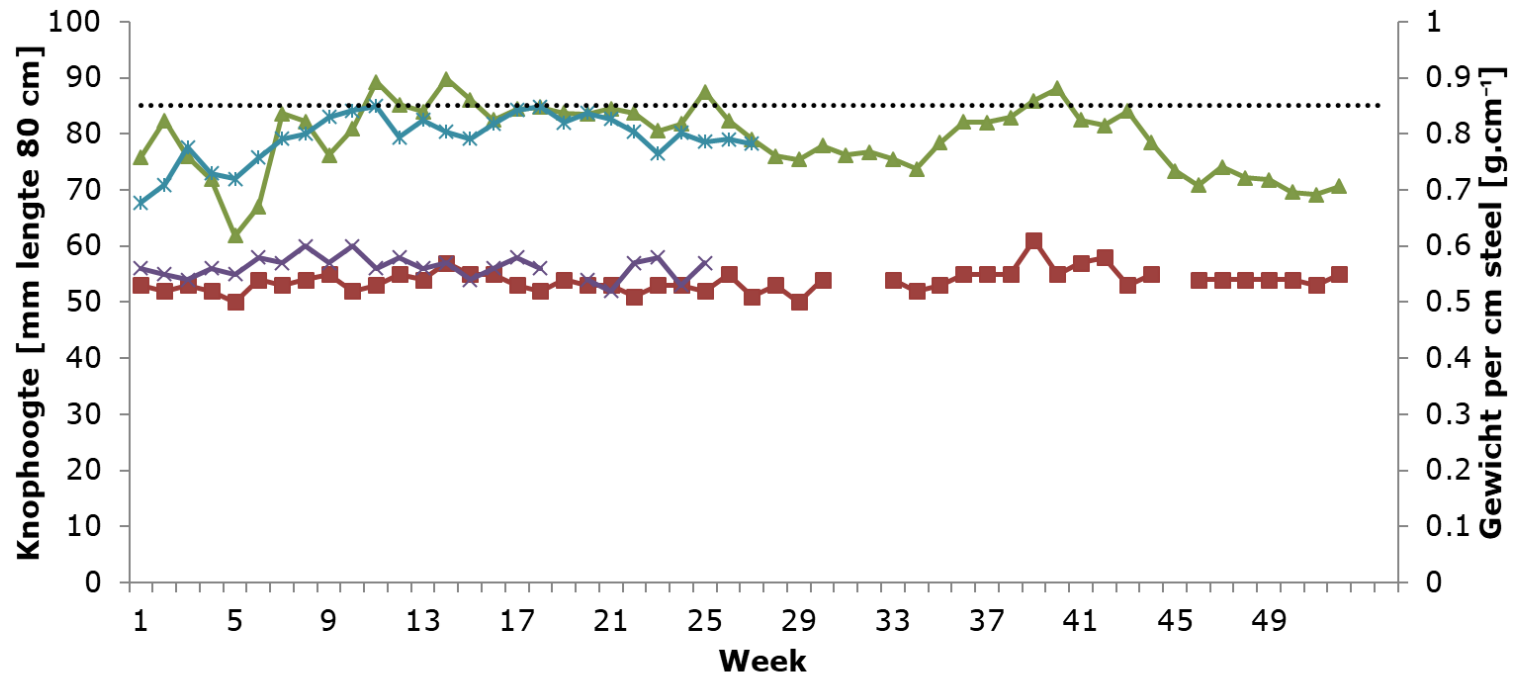
Red Naomi!



Lengte en gewicht



Knophoogte en gewicht per cm



■ Knophoogte 2019

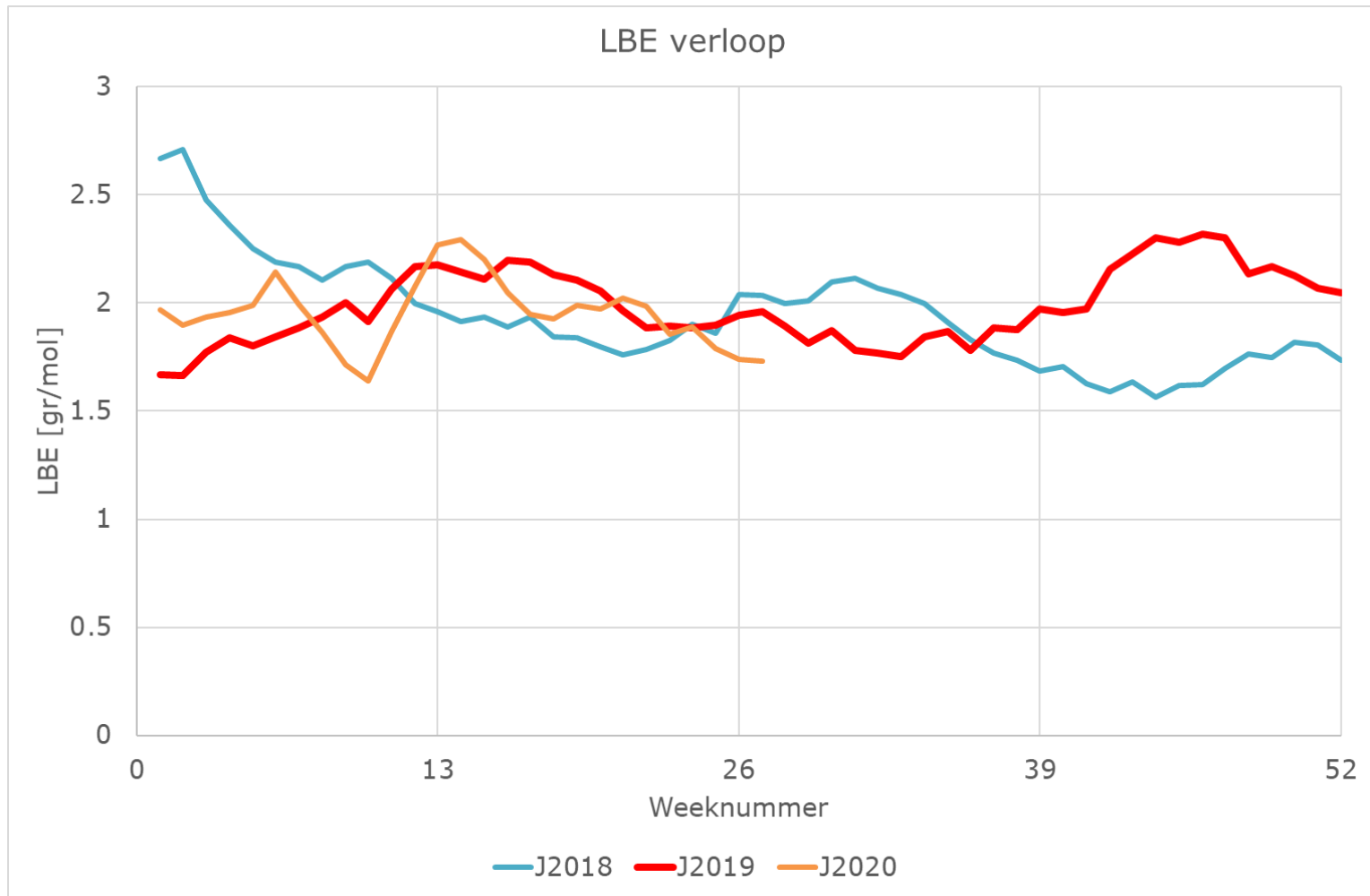
× Knophoogte 2020

▲ Gewicht per cm 2019

* Gewicht per cm 2020

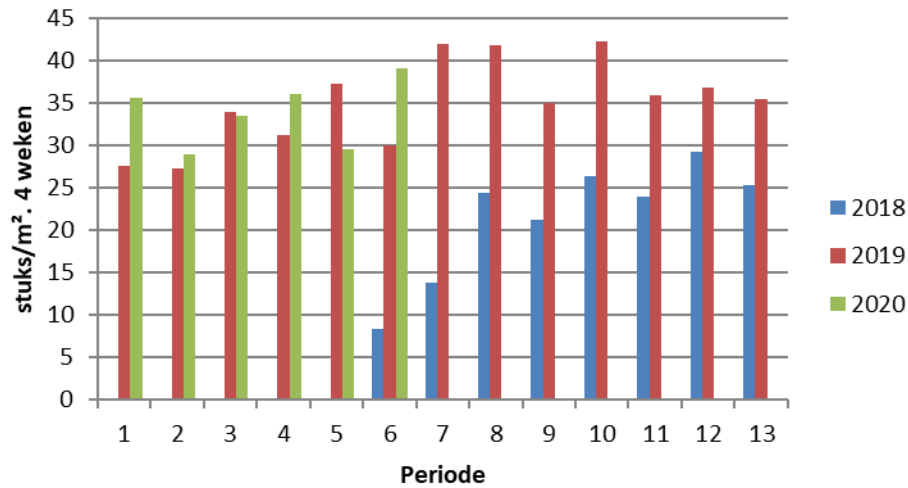
..... Streefwaarde 0.85 g/cm

LBE over meerdere jaren

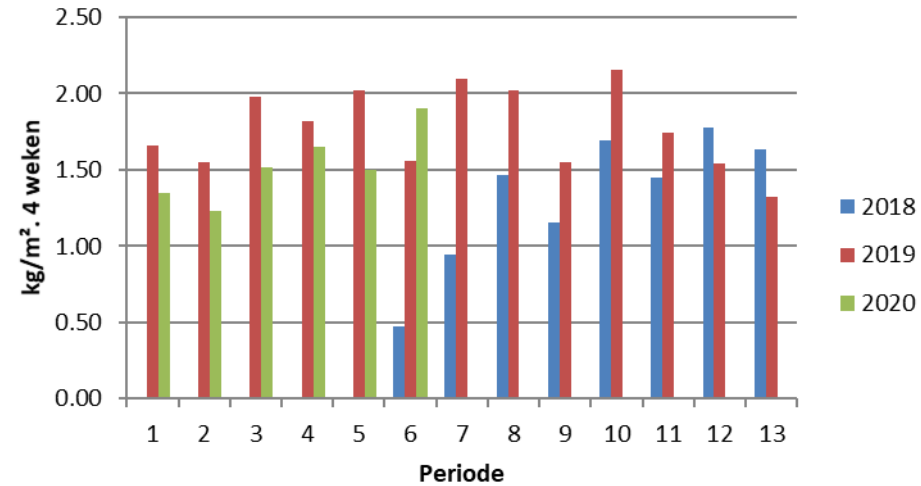


Avalanche

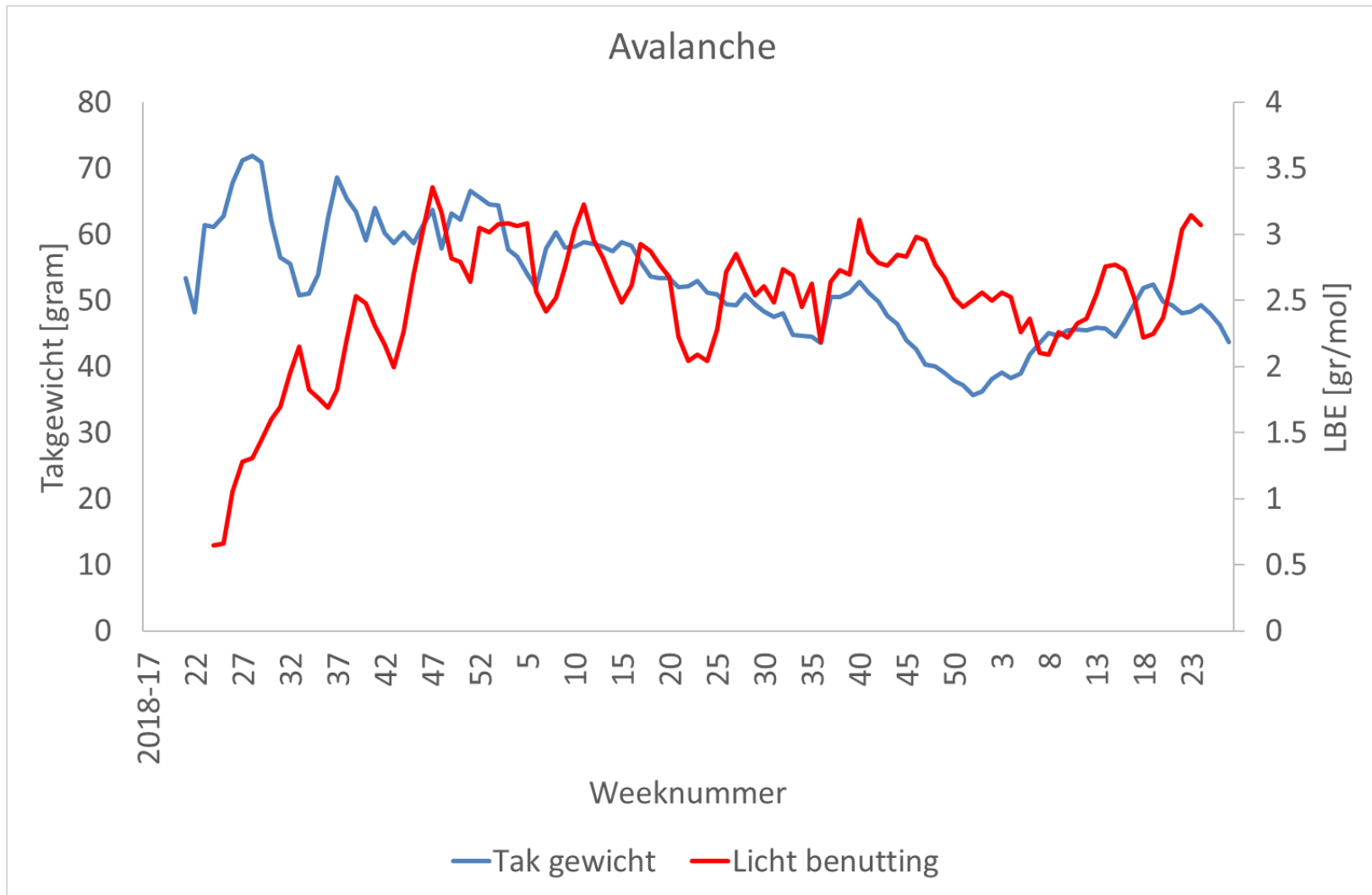
Avalanche Stuks



Avalanche kg/m2



Takgewicht en LBE Avalanche



Ziekten en plagen

- Meeldauw – heel andere verdeling in de kas in 2020 (zie de plattegrond)
- Vanaf juni andere strategie
- Plagen redelijk onder controle

Juni_juni_aug_2019								avg_mrt_april_mei_2020							
	1	2	3	4	5	6	7		1	2	3	4	5	6	7
1R	1.08	1.08	2.38	1.69	0.92	1.92	1.69	1R	4.5	4.5	4.25	2.125	2.5	3.75	3.375
2L	1.00	1.62	2.23	1.77	0.69	1.31	1.00	2L	2.75	3.125	3	1.375	1.75	2.5	3.625
2R	1.54	1.54	2.54	2.23	0.85	0.85	0.92	2R	1.875	3.25	3.25	1.375	1.125	1.625	1.75
3L	1.38	1.69	1.85	1.62	0.92	0.77	0.85	3L	1.125	2.5	1.875	1	0.75	0.875	0.875
3R	1.77	2.23	1.38	1.62	1.15	0.62	0.54	3R	1.375	1.625	1.125	1	0.5	0.625	0.875
4L	1.54	2.08	1.08	1.46	1.46	0.69	0.62	4L	1.75	3.125	1.75	0.75	0.875	0.5	0.75
4R	1.54	3.31	1.38	1.69	2.08	0.85	1.00	4R	3.375	3	1.125	0.75	0.875	0.75	0.75
5L	1.00	2.54	1.46	1.54	1.15	1.08	0.85	5L	3.25	3.625	0.875	0.625	0.875	0.625	0.625
5R	0.85	2.69	2.92	1.77	1.15	1.31	0.92	5R	1.5	2.25	1.625	1	0.75	0.25	0.375
6L	0.92	1.54	2.69	1.77	1.31	2.00	1.23	6L	1	1.25	0.875	0.375	0.5	0.375	0.125
6R	2.00	3.77	4.77	4.31	2.85	4.23	1.92	6R	0.375	0.625	0.25	0.5	0.125	0.25	0.375
7L	1.23	2.54	4.00	3.08	2.31	2.92	2.31	7L	0.375	0.375	0.375	0.375	0.25	0.125	0.375
7R	3.77	4.77	4.31	4.77	3.85	4.23	2.92	7R	0.25	0.75	0.375	0	0.375	0.5	0.25
8L	1.77	2.77	4.08	3.69	3.92	3.77	2.92	8L	0.125	0.25	0.25	0.125	0.125	0.28571	0.28571
8R	3.08	4.77	3.92	3.46	4.77	3.69	3.69	8R	0.125	0.5	0.125	0.625	0.125	0.28571	0.42857
9L	1.54	2.85	2.08	3.38	3.92	2.15	2.85	9L	0.125	0.125	0.125	0	0.125	0	0
9R	3.00	4.54	1.77	3.08	4.08	2.08	1.31	9R	0.25	0.25	0.25	0.125	0	0.125	0.125
10L	1.15	3.23	1.31	1.77	3.31	1.23	1.23	10L	0.125	0.25	0	0	0	0	0
10R	0.15	0.92	0.46	0.46	0.92	0.62	0.69	10R	0.125	0	0	0.125	0.125	0.125	0.25
11L	0.38	0.54	0.38	0.54	0.69	0.54	0.46	11L	0.125	0.125	0.375	0	0	0.125	0.25
11R	0.31	0.38	1.23	0.92	0.69	0.85	0.85	11R	0.625	0.125	0.25	0.125	0	0.25	0.5
12L	0.54	0.69	0.92	0.77	0.77	0.85	0.77	12L	0.125	0.125	0.25	0.125	0.375	0.25	0.375
12R	0.62	0.92	1.15	1.15	1.00	1.15	1.38	12R	0.25	0.625	0.25	0.5	0.25	0.375	0.5
13L	1.08	1.00	1.00	0.85	1.08	1.08	1.15	13L	0	0.25	0.25	0.5	0.25	0.125	0.125
13R	0.77	0.77	1.08	1.08	2.08	1.46	1.08	13R	0.25	0.125	0	0.375	0	0.125	0.5
14L	0.85	1.00	0.85	1.23	1.54	0.69	0.77	14L	0.125	0.375	0.125	0	0.625	0.125	0.625
14R	1.23	1.38	0.92	1.31	1.85	1.00	1.00	14R	0.25	0.875	0.25	0.375	0.375	0.5	0.875
15L	2.92	3.38	1.00	1.62	2.00	1.46	1.92	15L	0.625	0.75	0.75	1	0.75	1.125	1

Doelstelling

- Jaarrond een zware tak met voldoende lengte (0,85 resp 0.75 g/cm) en knophoogte (>5 cm) en houdbaarheid (10 en 12 dagen).
- Max 5000 uur belichting = 575 kWh/m². Koeling voldoende voor warmte voorziening.
- Totaal 40 kg CO₂/m².jaar.
- Groene gewasbescherming

Uitwerking

- Beschrijving teeltstrategie
- Beschrijving gewasbescherming

Uitgangspunten teelt

- Belichten tot max 25 mol PAR/dag- afschakelen bij 400/500 W
- Geen lichtuitstoot. Kier in doek bij te hoge temperatuur van max 5%.
- Temperatuur : max 24 °C min 17 °C. Etmaal richten op Avalanche
- Verwarming via buizen niet via OPAC
- Verneveling met max 250 g/(m².uur)
- Vocht tussen 70 en 85%.
- Beperken koeling, wel gebruik coating (krijt)
- Scouting
- Gebruik sensoren oa. Bodem temperatuur

Gewasbescherming

- Beschrijving van Ben Hartog en Eric Mooij
 - Middelen – inzet op Melasse/Neemazal
 - Voeding – sturing pH
 - Klimaat - luchtvochtigheid

Registratie

- Zie laatste week rapport
- Gewas, knop en bodem temperatuur met sensoren 30 mHz.
- Knoptemperatuur met IR beeldvormende camera
- Knopvorm vergelijk IC met Praktijk- op gewas en na de oogst door één persoon.
- Houdbaarheid elke 2 weken
- Ziekten en plagen scouten

Samen op naar een
hoger niveau



Delphy

Signify