

# Perfekte Roos. Balans en Integratie

Presentatie stand van zaken grote BCO

21-2-2020, Arie de Gelder



# BCO

Red Naomi!

- Goede gewasstand. Wel gemakkelijk brandblaadje.
- Goede knop. In december te klein.
- Weinig meeldauw.
- Inbuigen niet altijd goed.

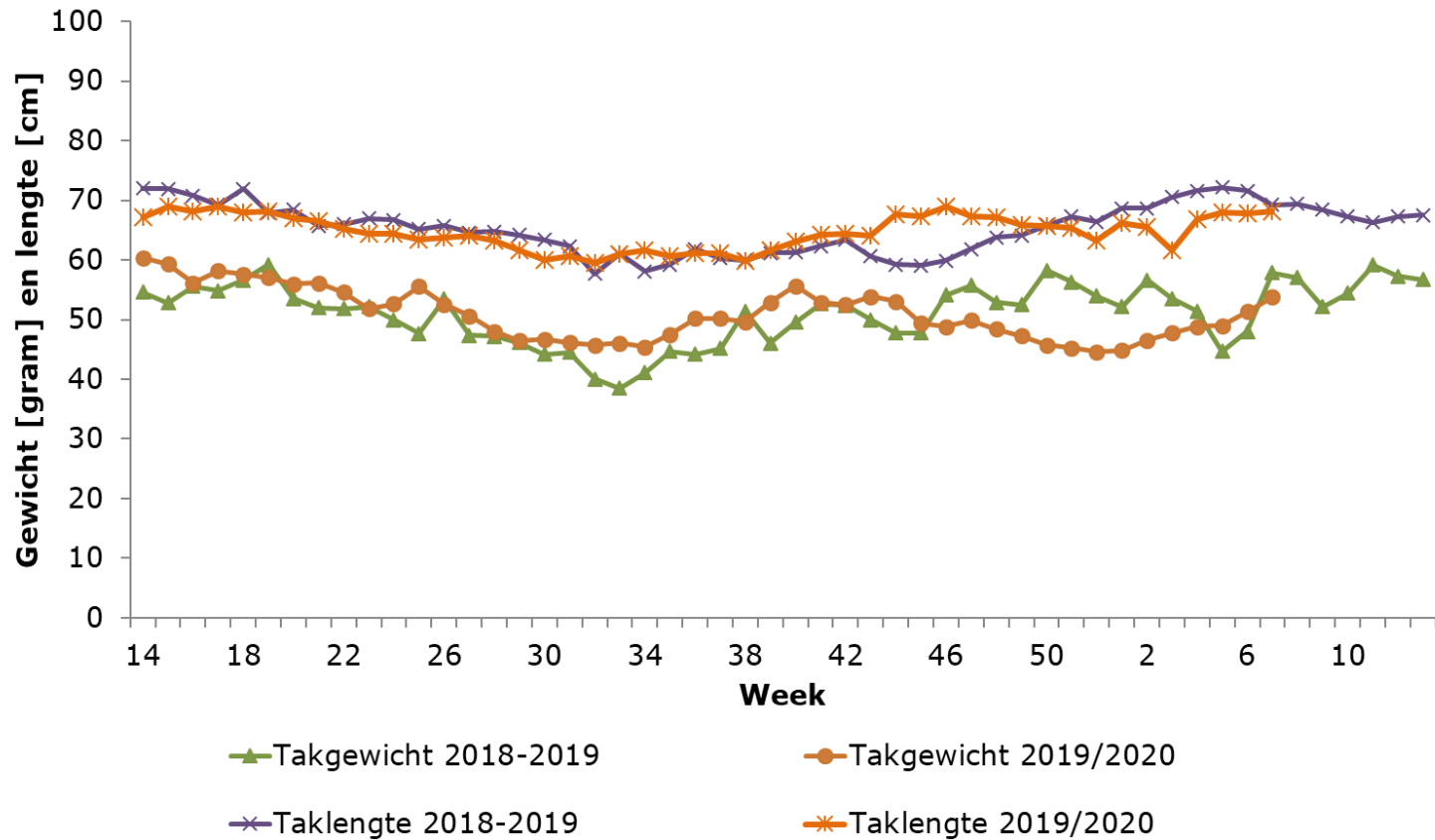
## Avalanche

- Bloem te klein en geen mooie vorm, puntig, laatste weken aardig opgeknapt. Buitenste bloemblaadjes klappen makkelijk open.
- Tak vrij dun
- **Achterin afdeling iets warmer**

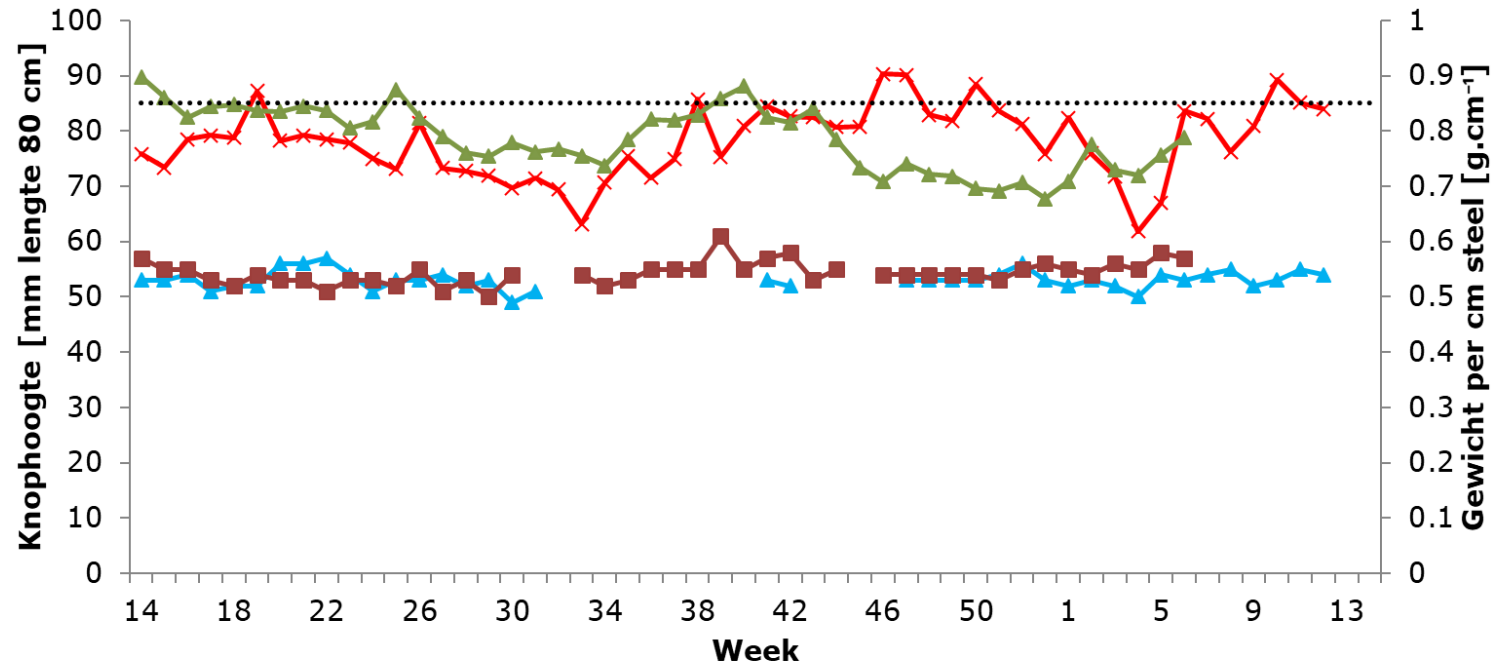
# Vergelijk van de laatste drie jaar

Jaar		2017	2018	2019	
Koeling		1203	1273	1546	MJ/m <sup>2</sup>
Verwarming	Buizen	629	334	711	MJ/m <sup>2</sup>
	OPAC	273	223	101	MJ/m <sup>2</sup>
Elektriciteit	Belichting	464	584	666	kWh/m <sup>2</sup>
		5843	5516	5896	uur
	Ventilator	20	18	20	kWh/m <sup>2</sup>
CO2	OCAP	81	108	93	kg/m <sup>2</sup>
Productie	in de kas gemeten	354	331	333	stuks/m <sup>2</sup>
		18.8	16.0	17.3	kg/m <sup>2</sup>
		53.2	48.3	51.9	gram/tak
Licht	PARSOM	7833	8600	8676	Mol/m <sup>2</sup>
LBE		2.40	1.86	1.99	g/mol

# Lengte en gewicht



# Knophoogte en gewicht per cm



—▲— Knophoogte 2018/2019

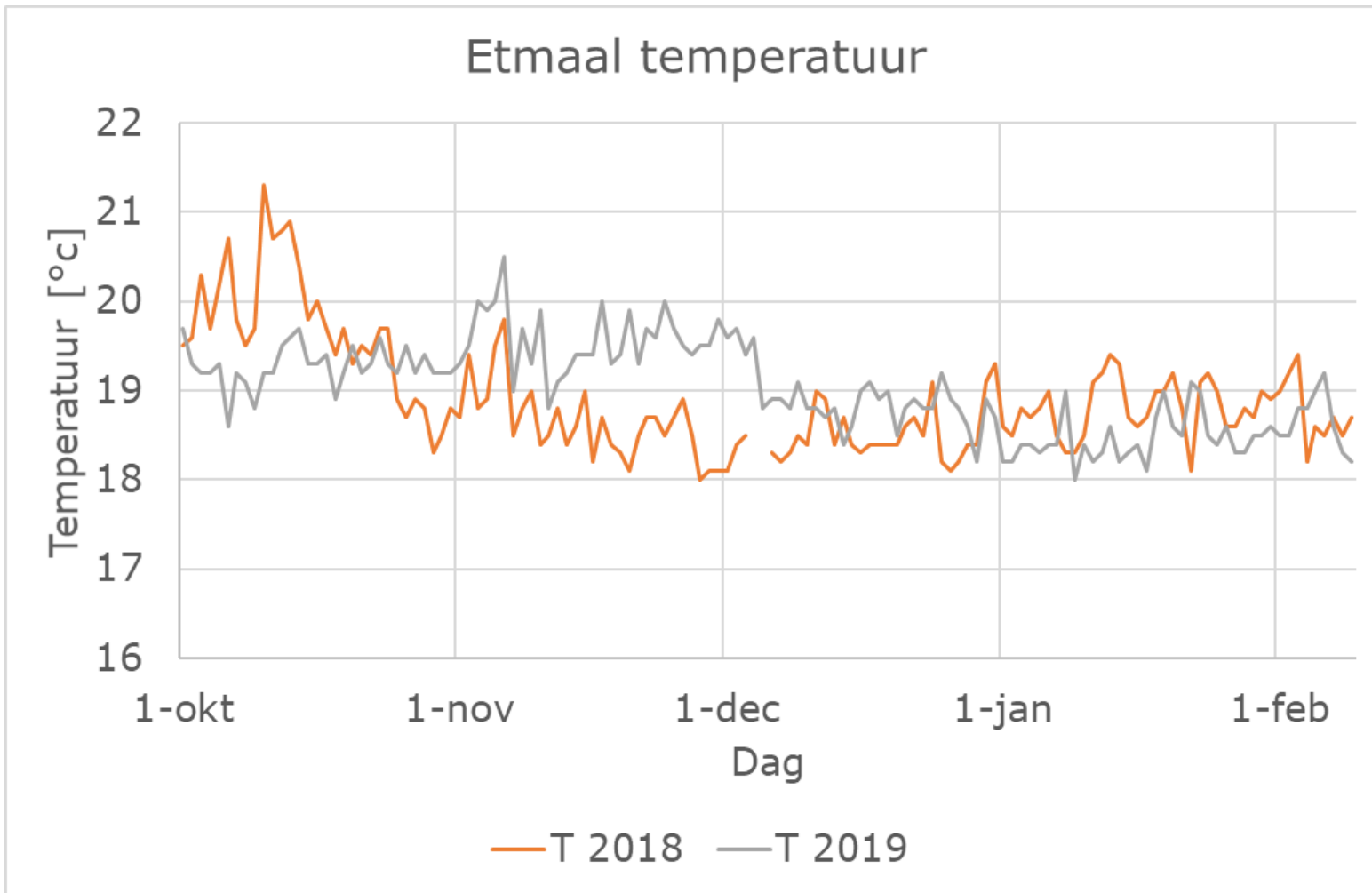
—■— Knophoogte 2019/2020

—×— Gewicht per cm 2018/2019

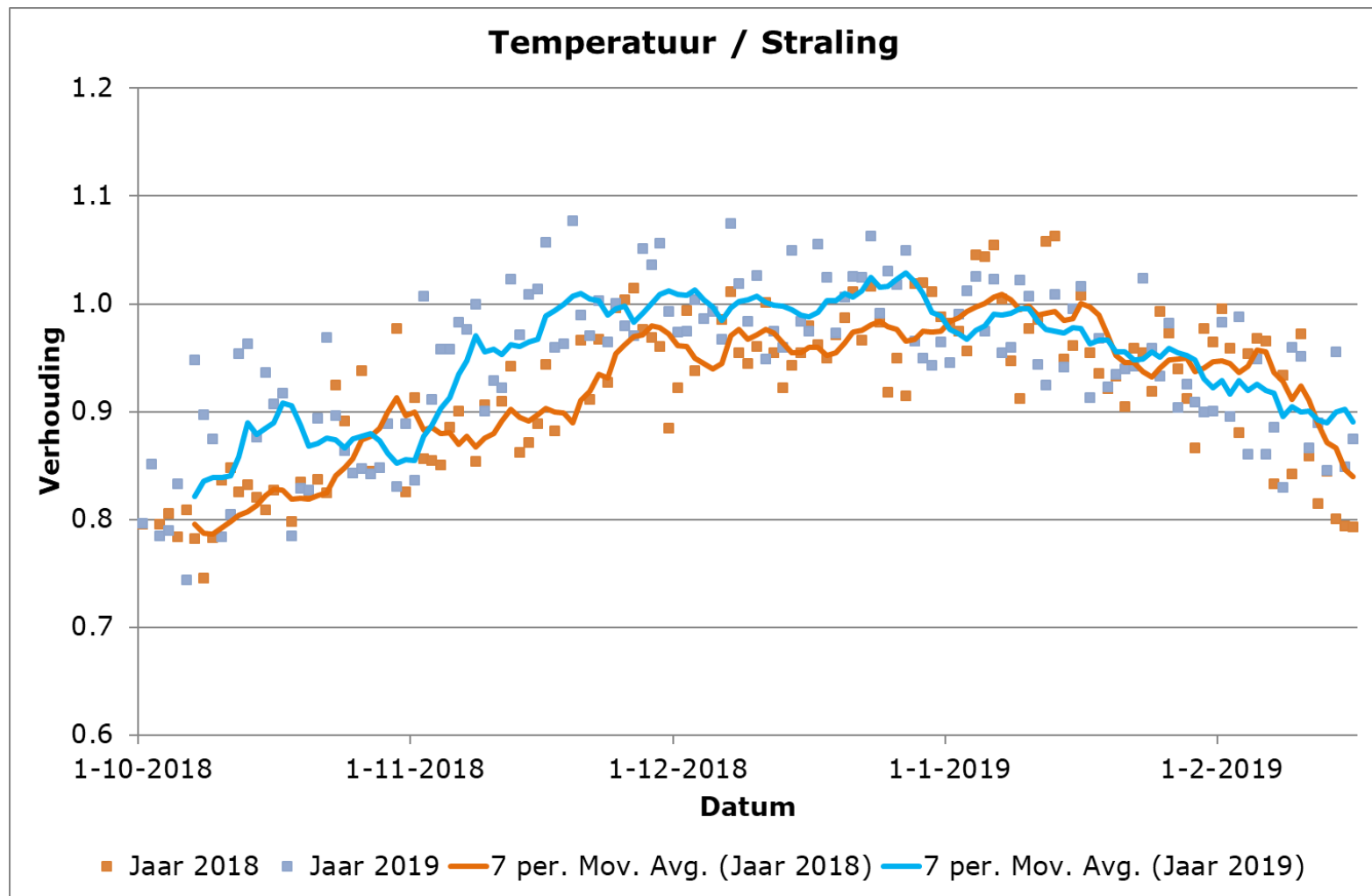
—▲— Gewicht per cm 2019/2020

..... Streefwaarde 0.85 g/cm

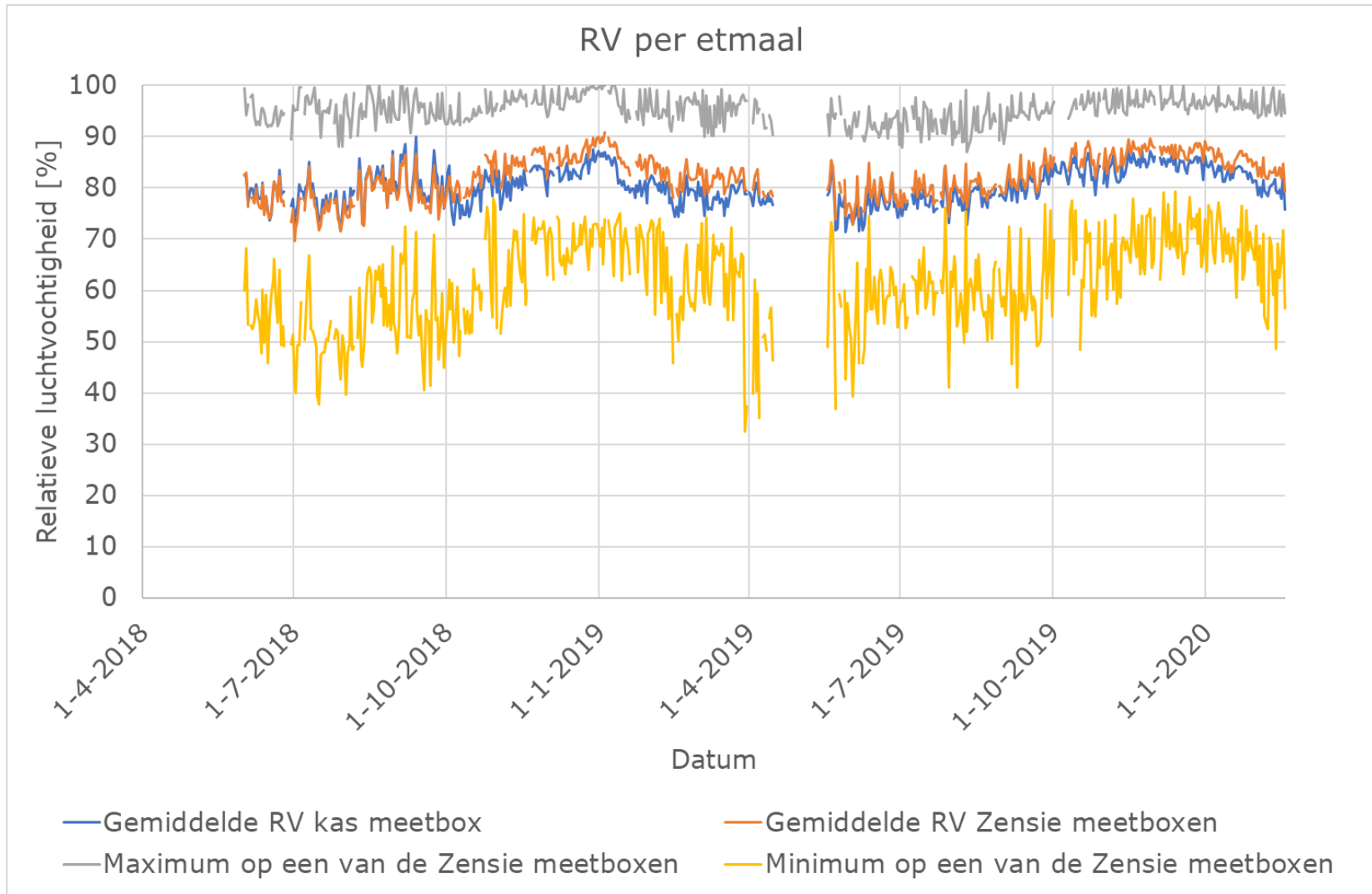
# Temperatuur



# Verhouding licht- temperatuur



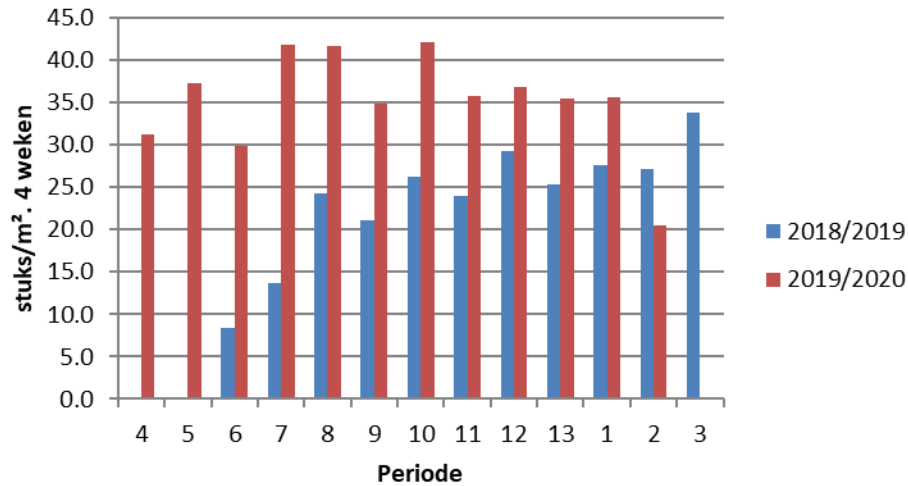
# RV





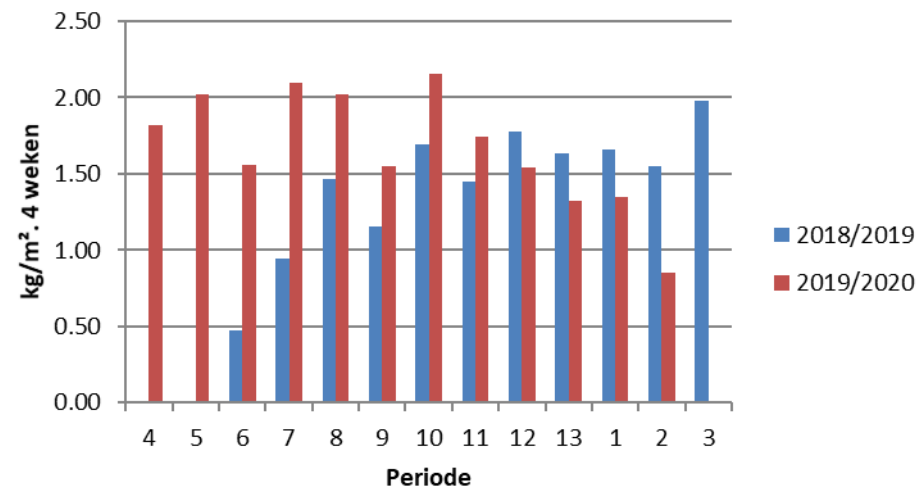
# Avalanche

## Avalanche Stuks

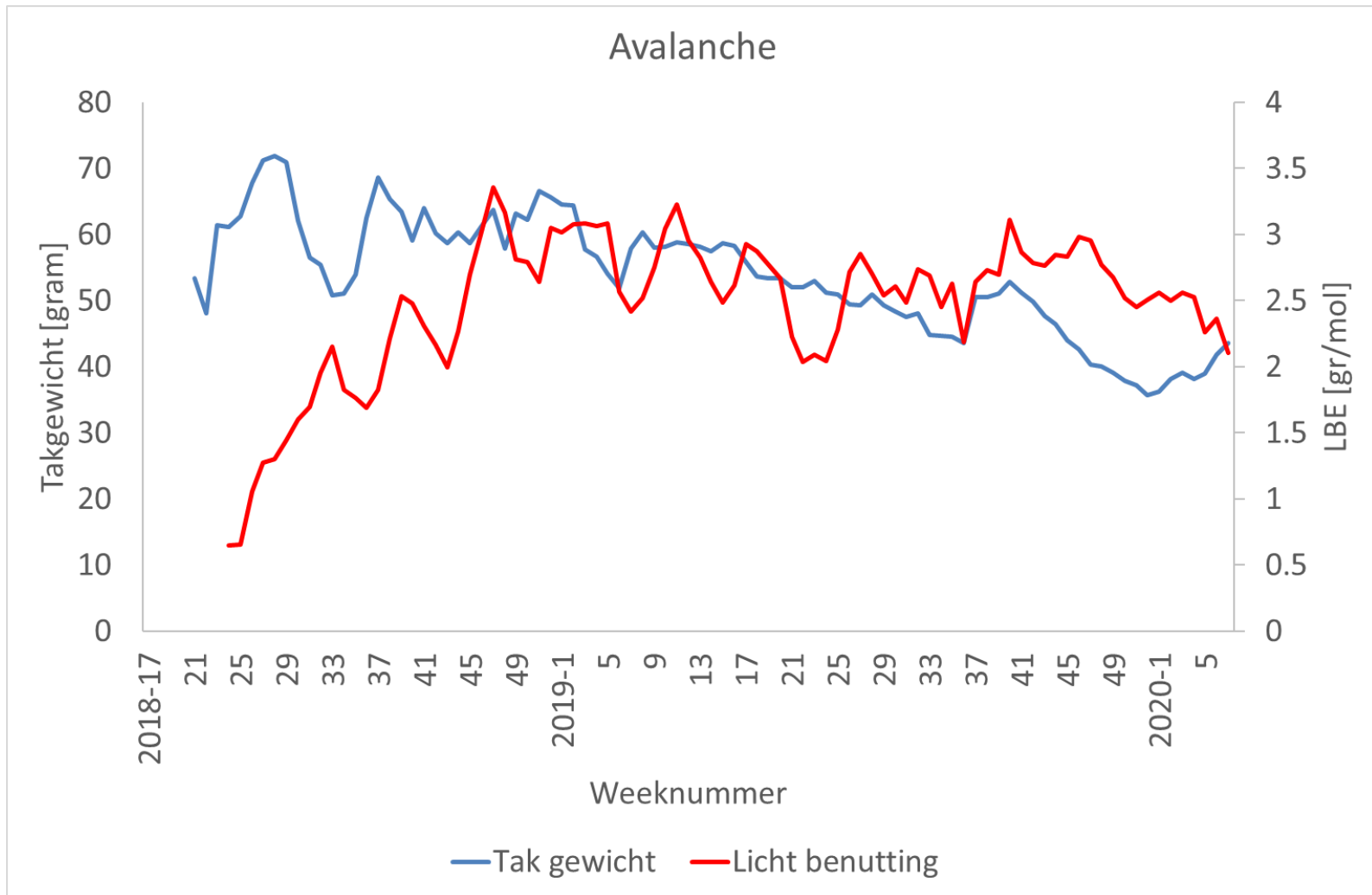


**Productie 2019**  
**455 stuks/m<sup>2</sup>**  
**23 kg/m<sup>2</sup>**  
**50.5 gram /tak**

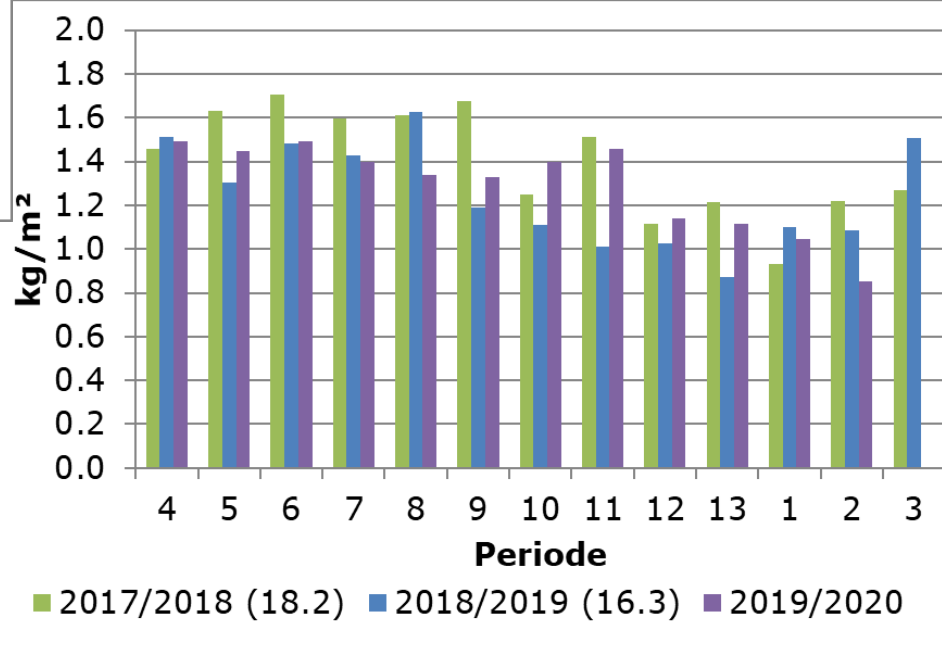
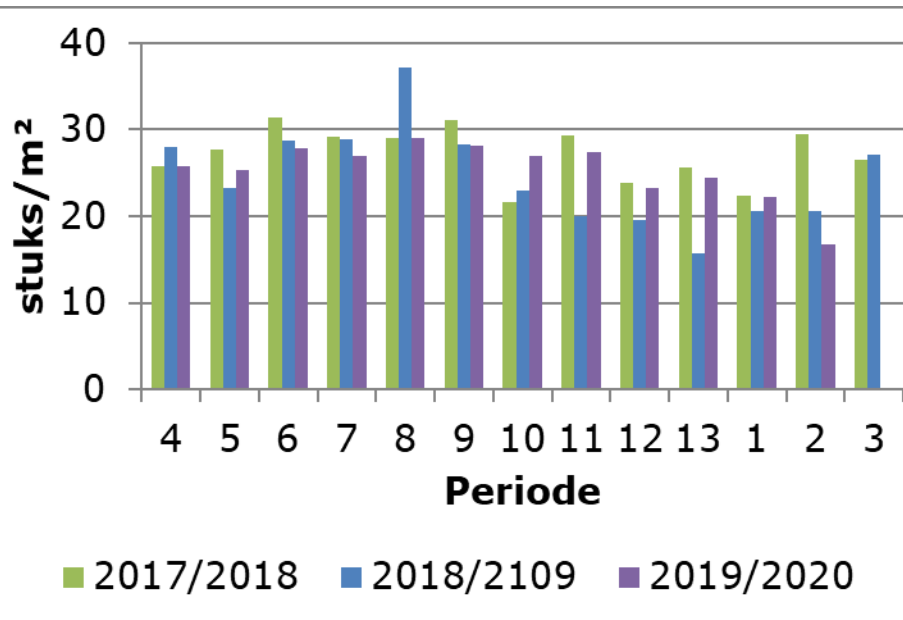
## Avalanche kg/m<sup>2</sup>



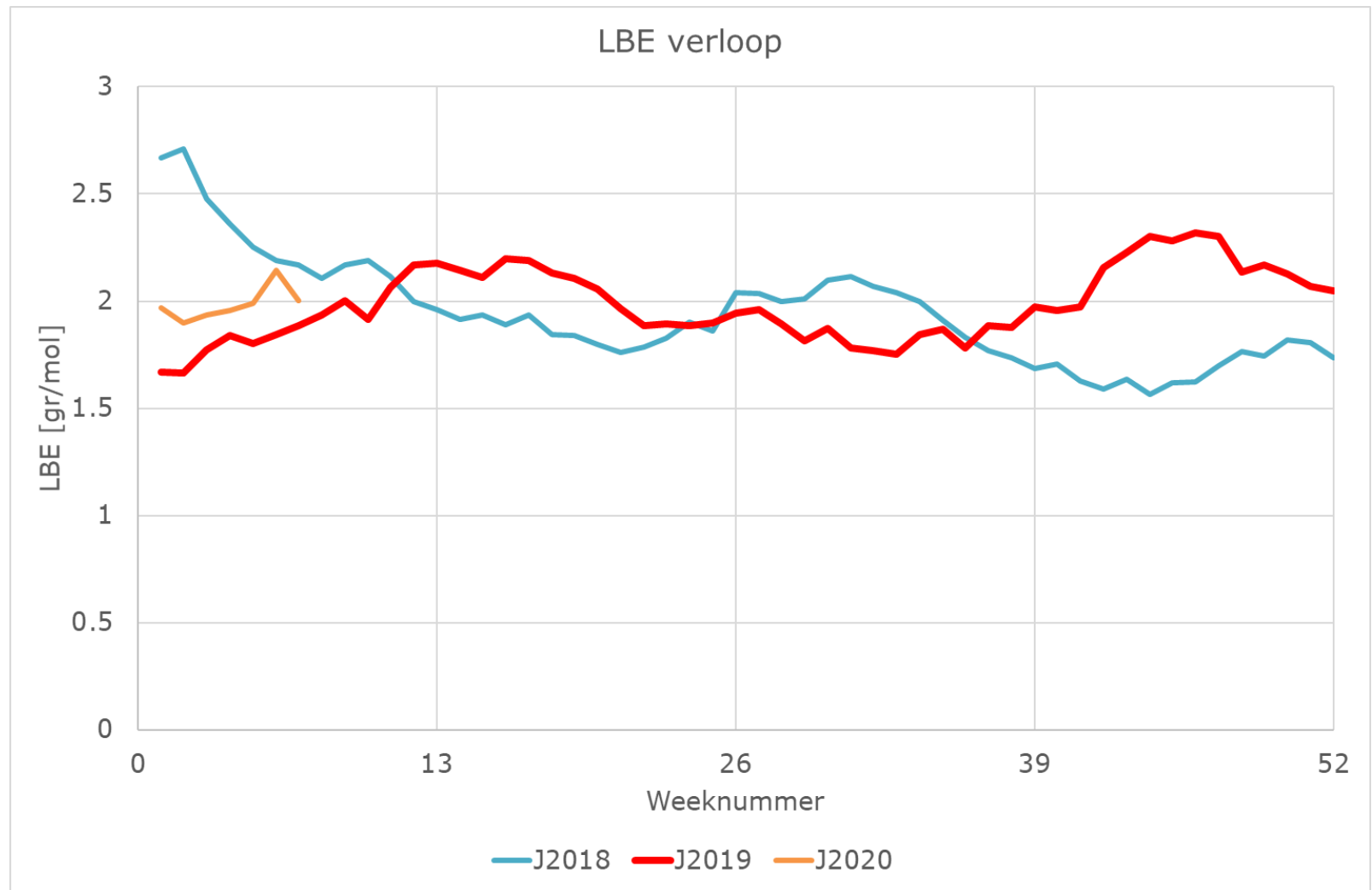
# Takgewicht en LBE Avalanche



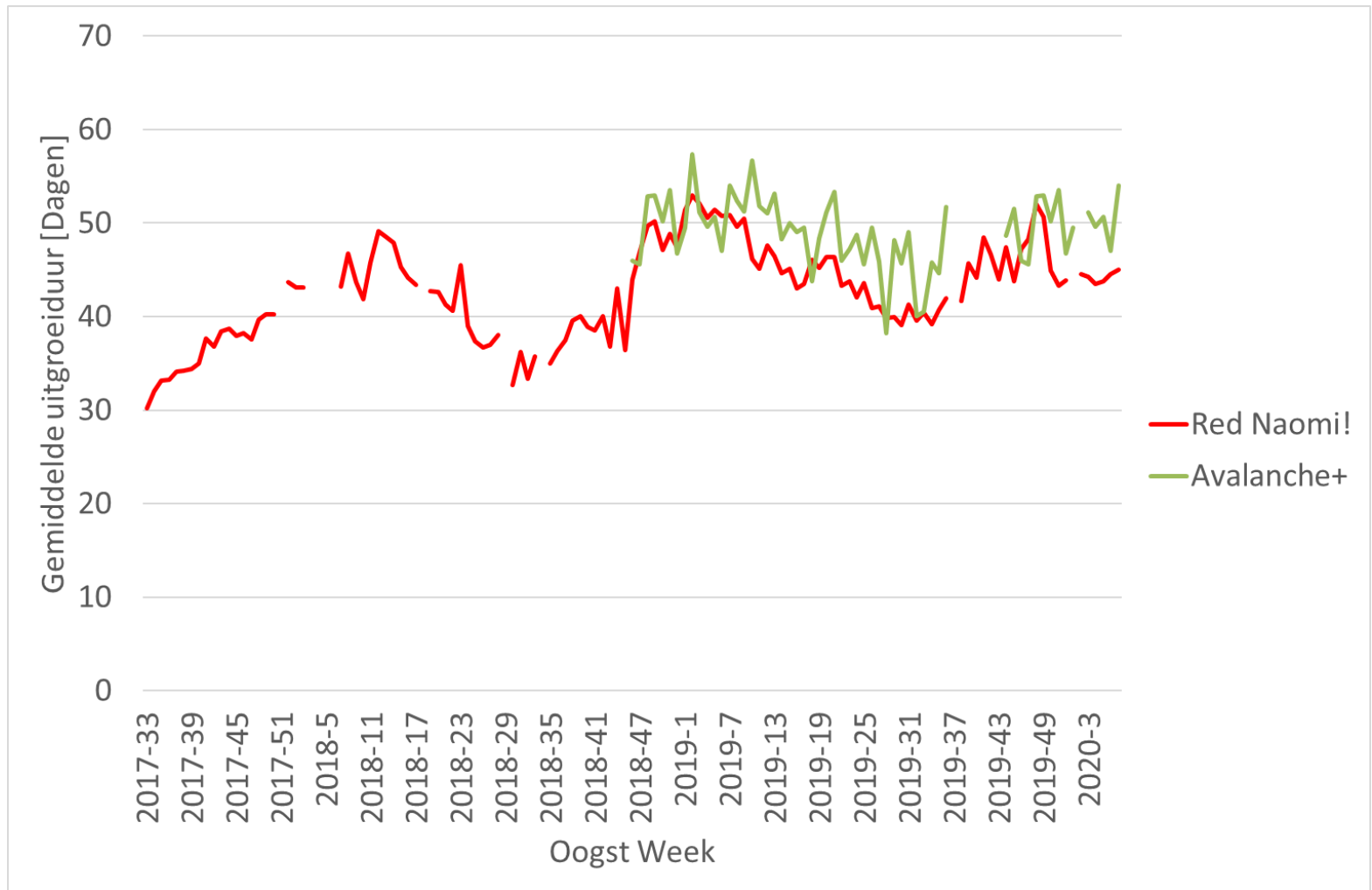
# Red Naomi!



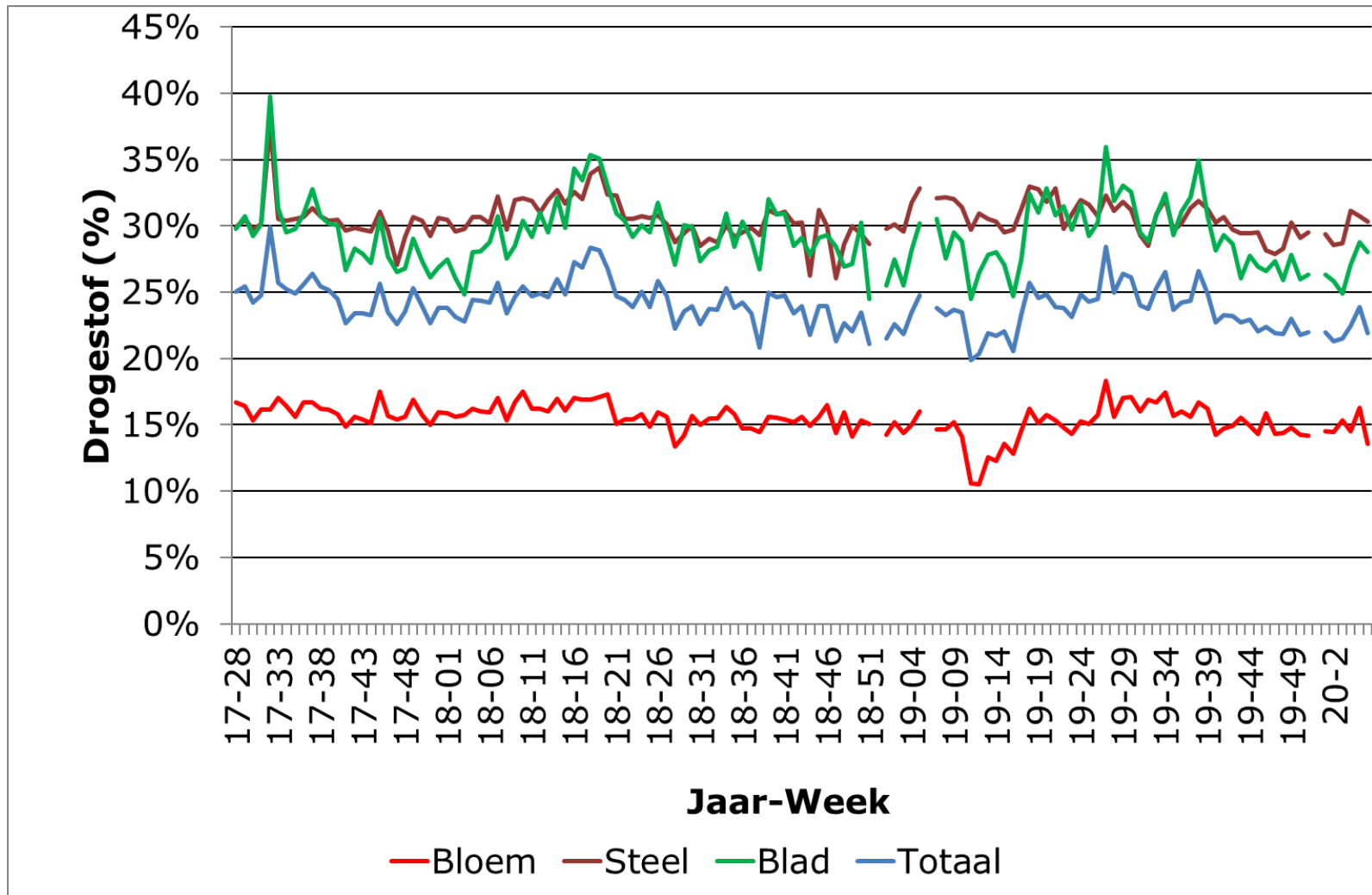
# LBE over meerdere jaren



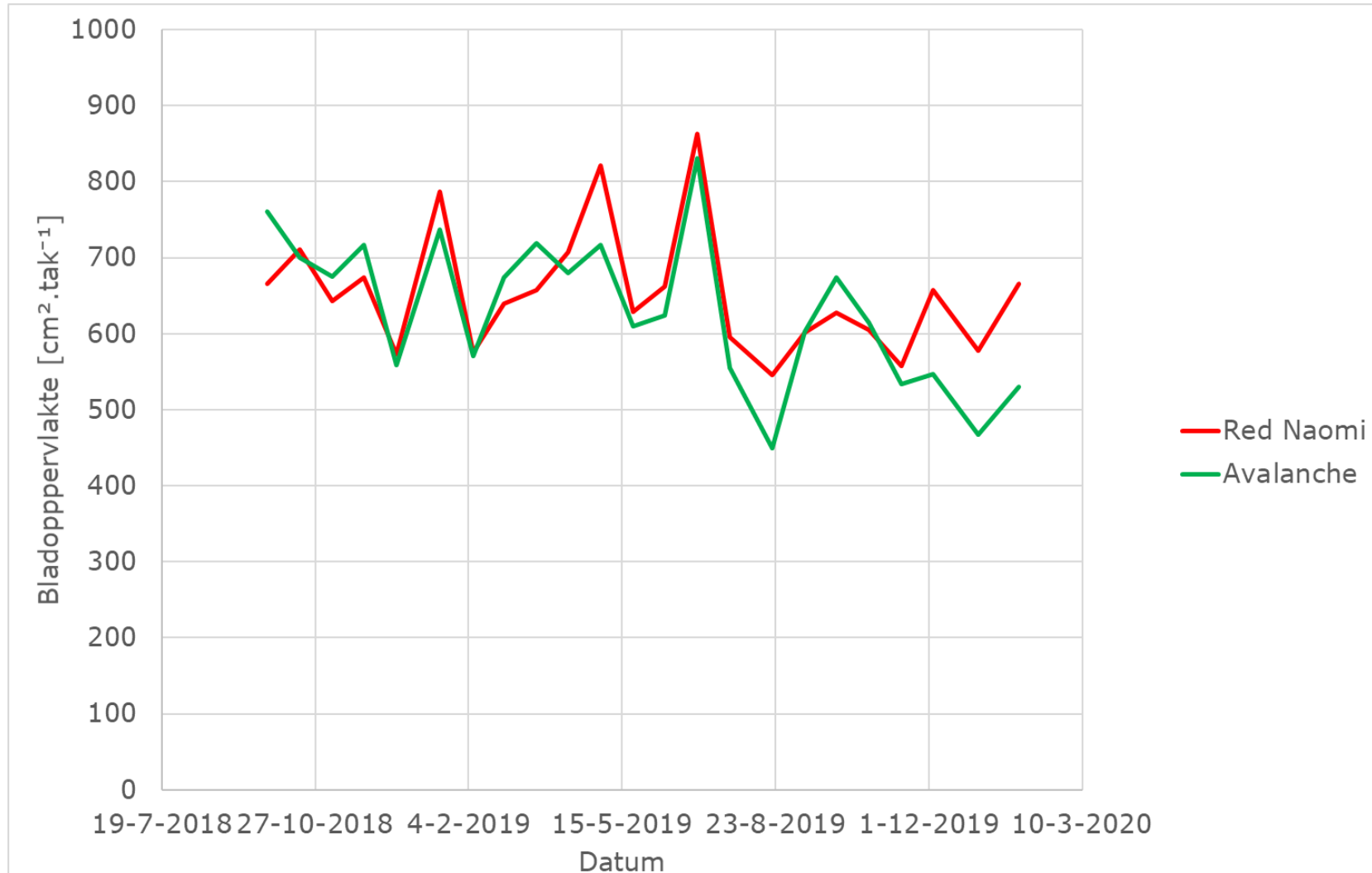
# Uitgroeiduur



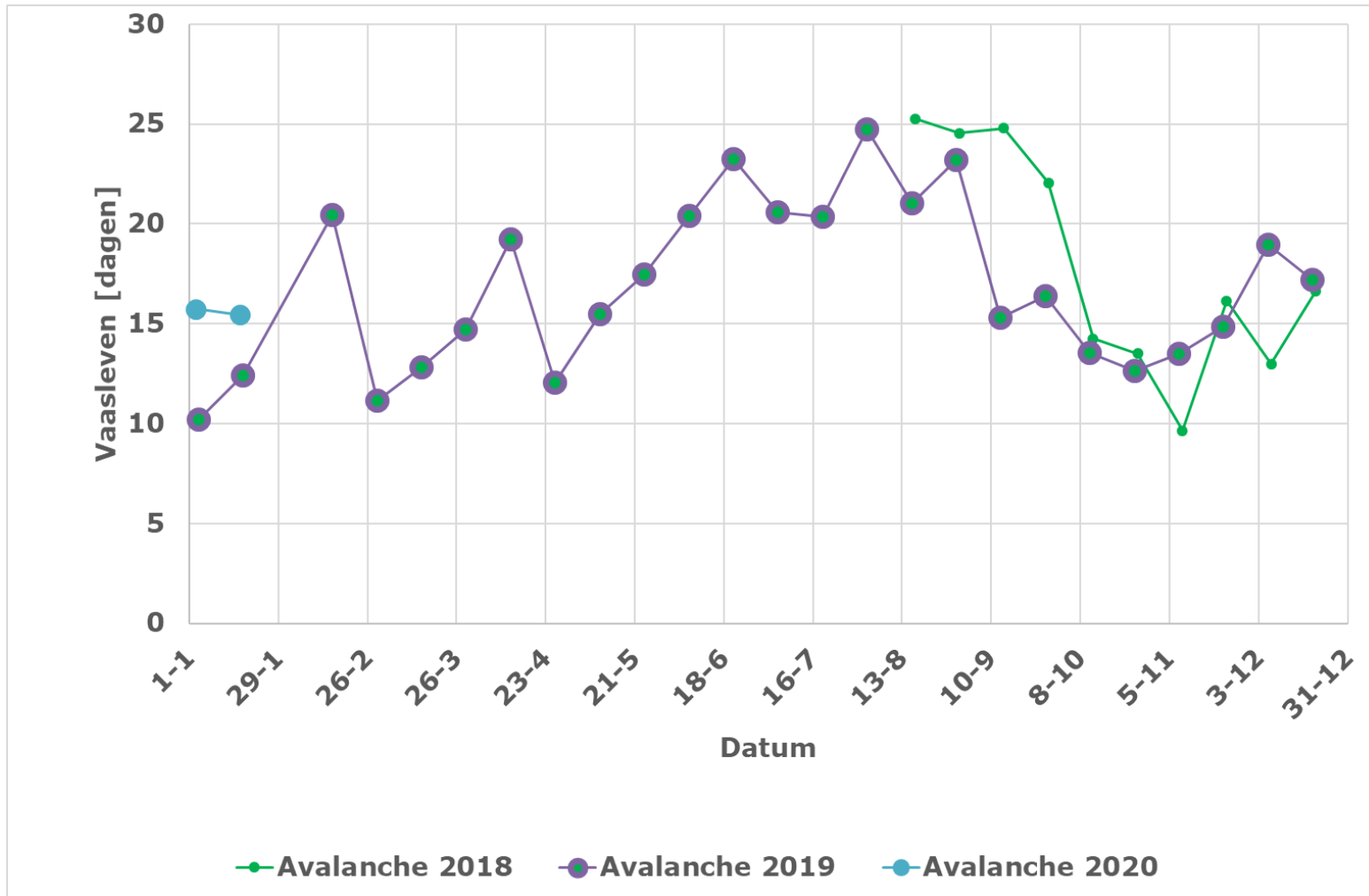
# Droge stof % Red Naomi!



# Bladoppervlak per tak

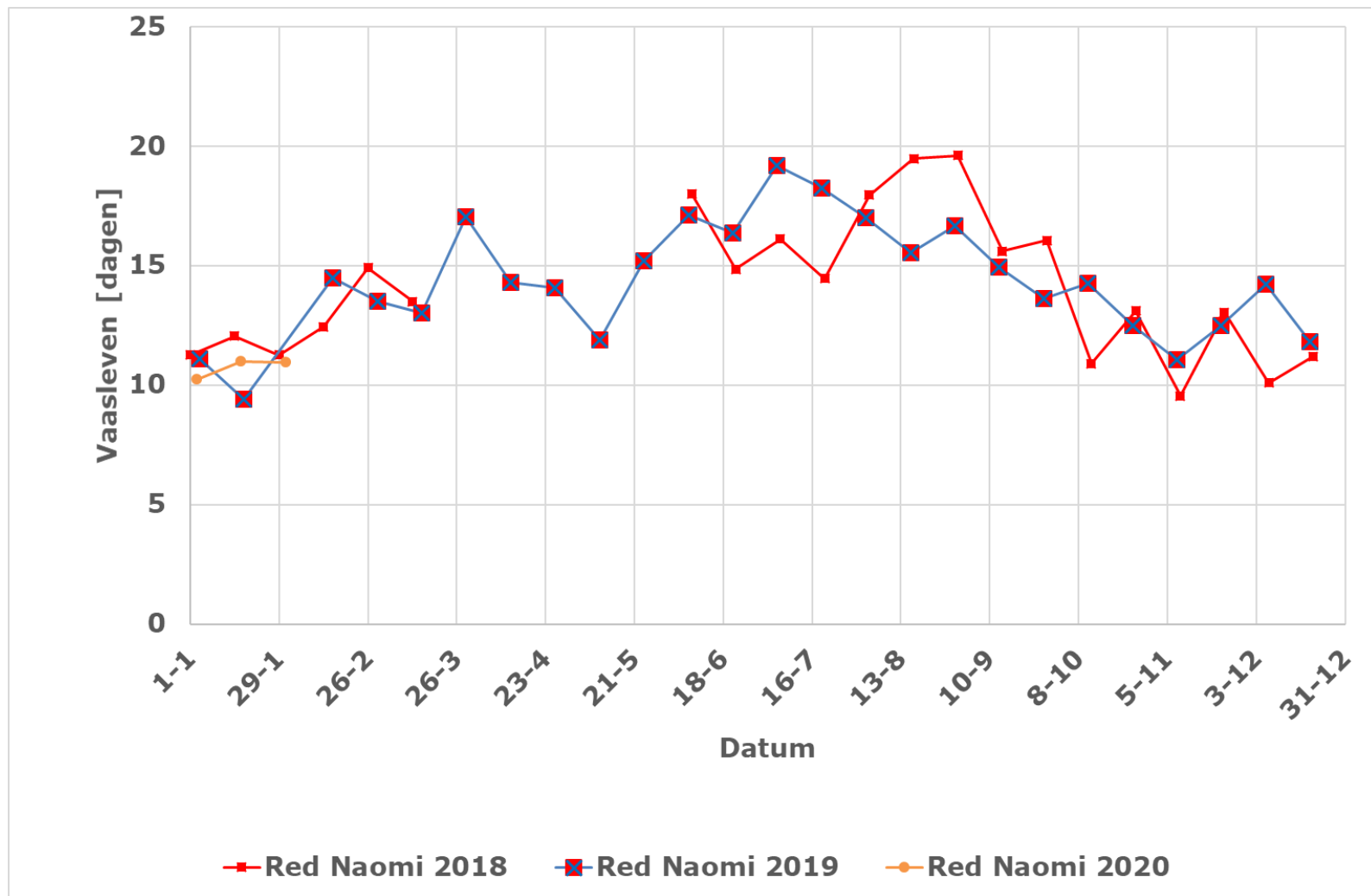


# Houdbaarheid





# Houdbaarheid (2)



# Gewasbescherming

- Meeldauw – Weinig aanwezig, spuiten om de 7 dagen
- Witte vlieg – Avalanche, maar weinig.
- Trips – weinig
- Wolluis – pleksgewijs bestrijden
- Spint – blijft aanwezig, biologisch bestreden met Phytoseiulus

Samen op naar een  
hoger niveau



Delphy

Signify