

Monitoring



Teeltverloop 2022-2023

15 maart 2023






1

Teeltverloop:

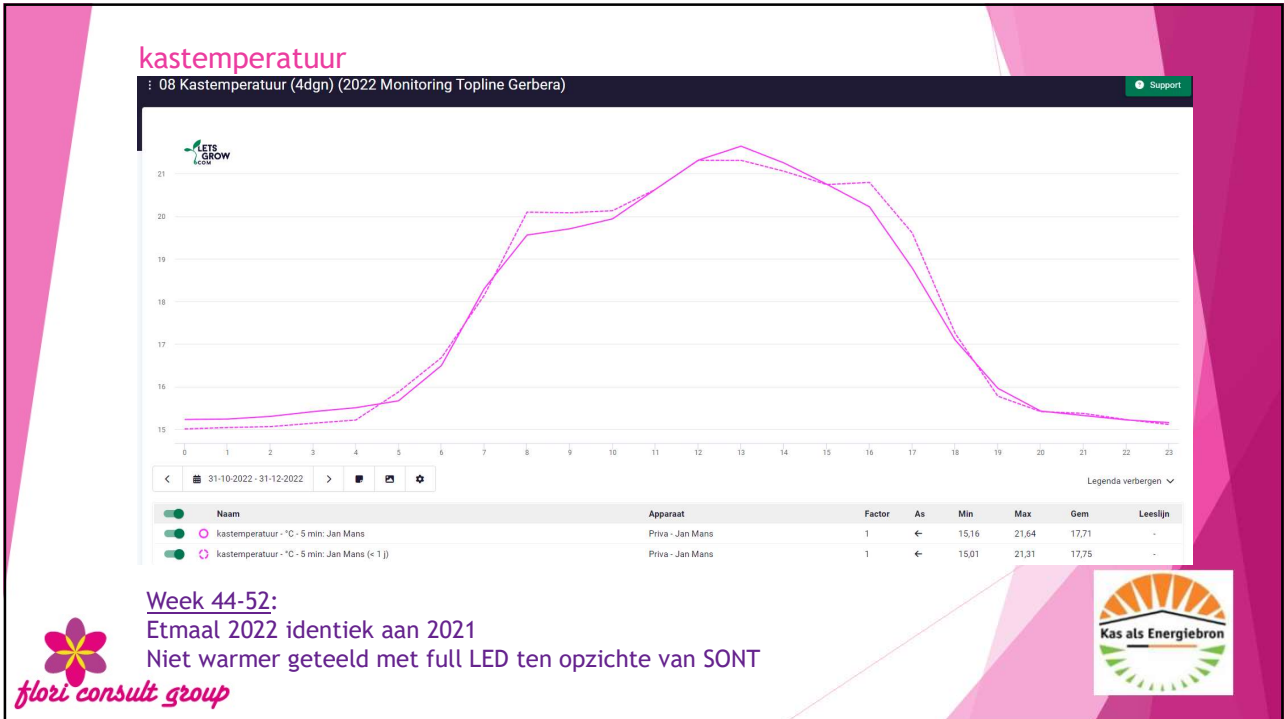
- Kastemperatuur
- Buisgebruik
- Doekgebruik (energiedoek en verduisteringsdoek)
- Ontvochtiging
- Daglengte, belichting en PAR som
- Watergift
- FloriFocus
- Productie
- LUE
- Houdbaarheid (bron: WUR)
- Energie (bron: ENOVA)

Onderscheid:

- Week 44-52
- Week 1 - 10

2

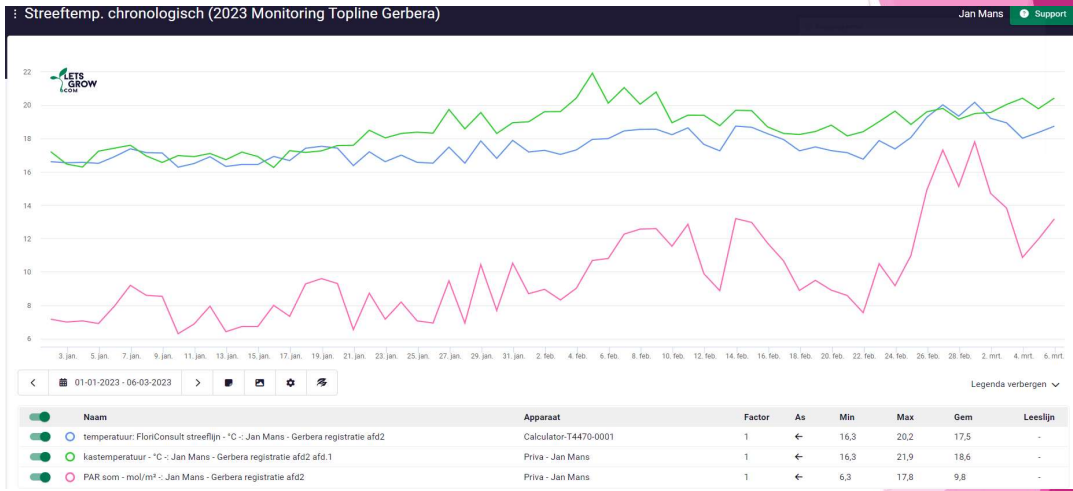


3



4

RTR: week 1-8



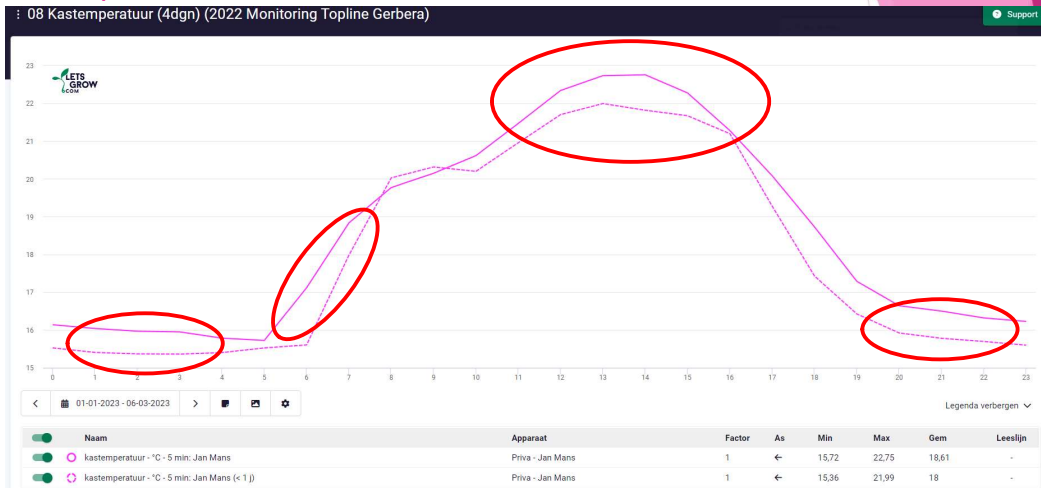
RTR:

Vanaf 20 januari duidelijk meer “boven tabel” gaan telen: + 1,1 C < 1 jaar: 1,2 C boven tabel. In verhouding dus koeler geteeld.



5

kasttemperatuur

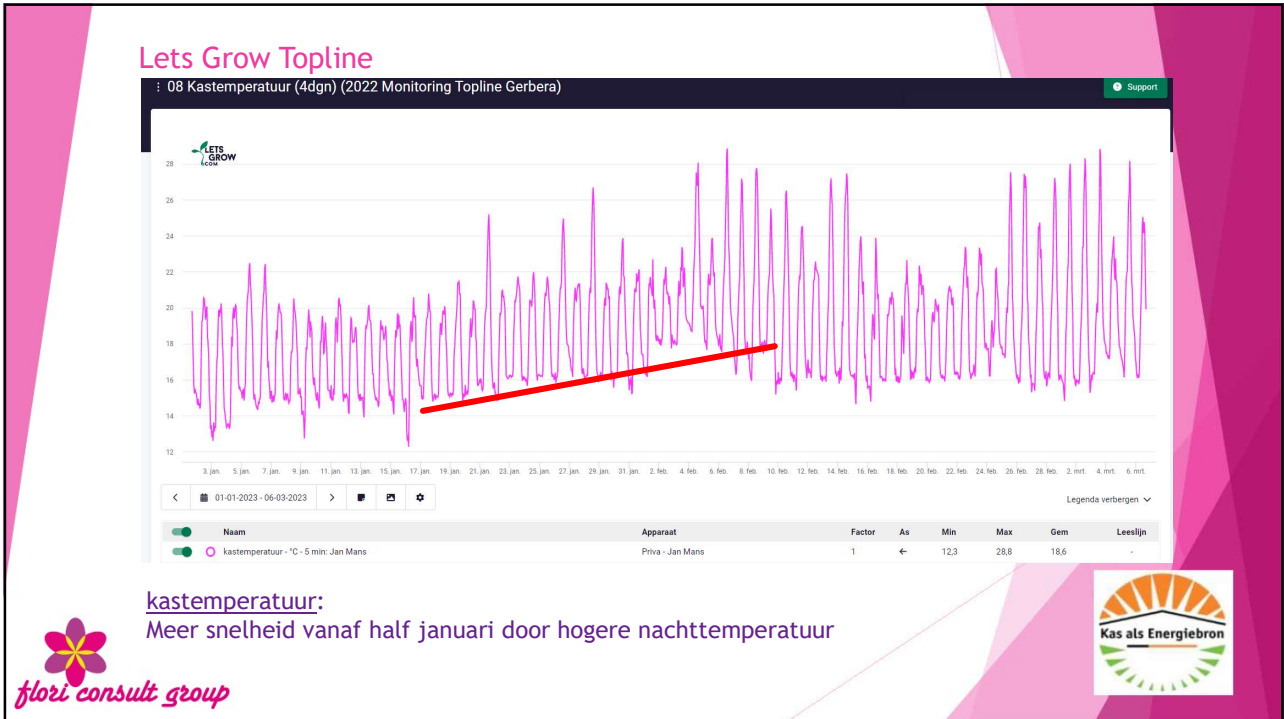


kasttemperatuur:

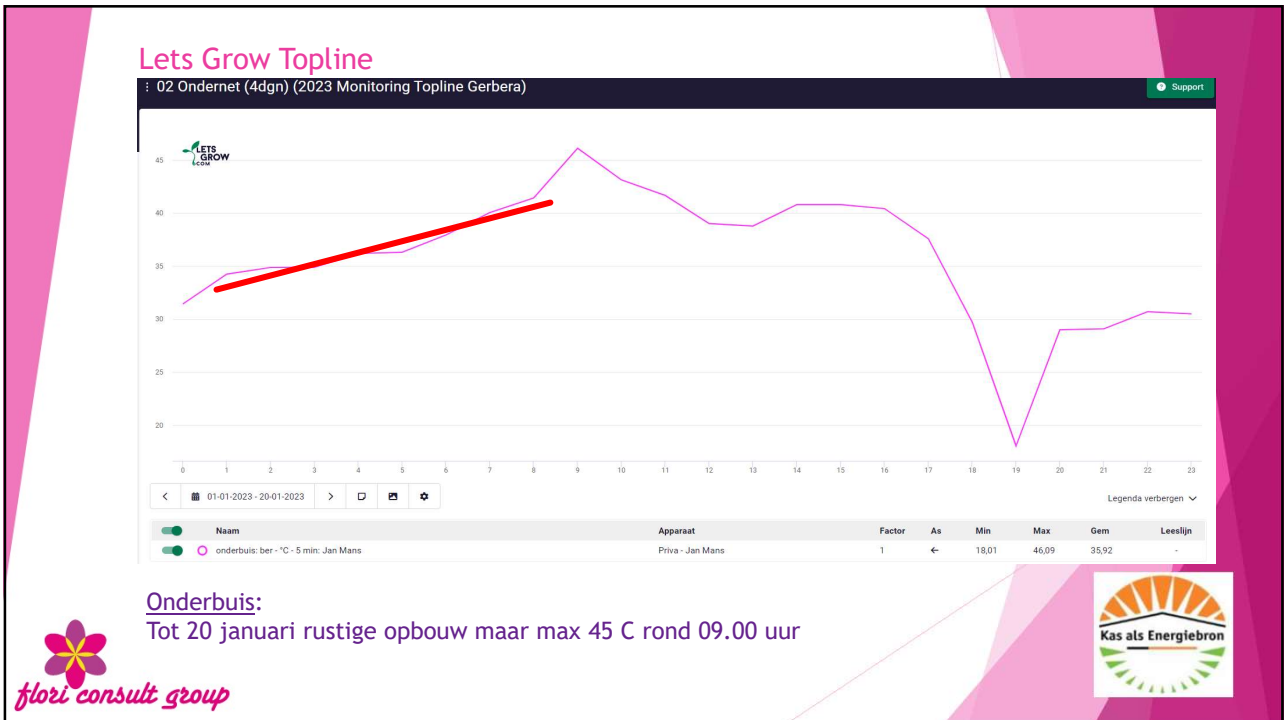
Vanaf 1 januari 2023 hele etmaal warmer: + 0,6 C



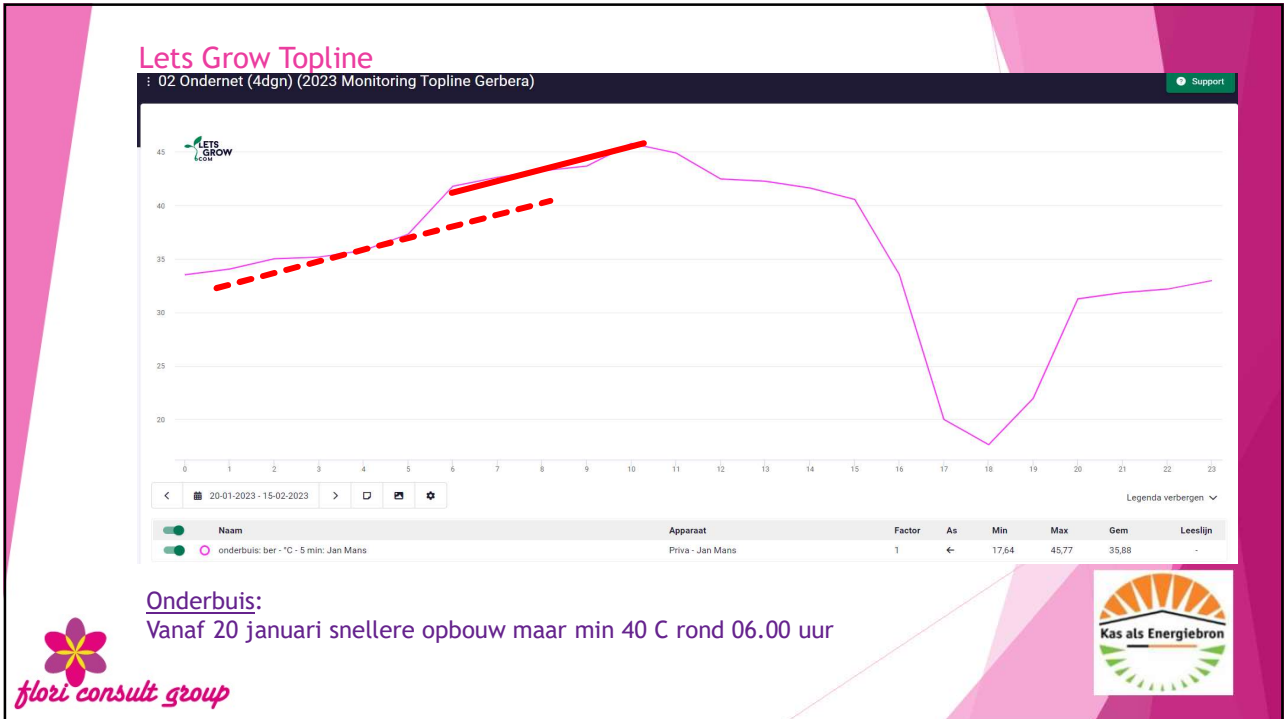
6



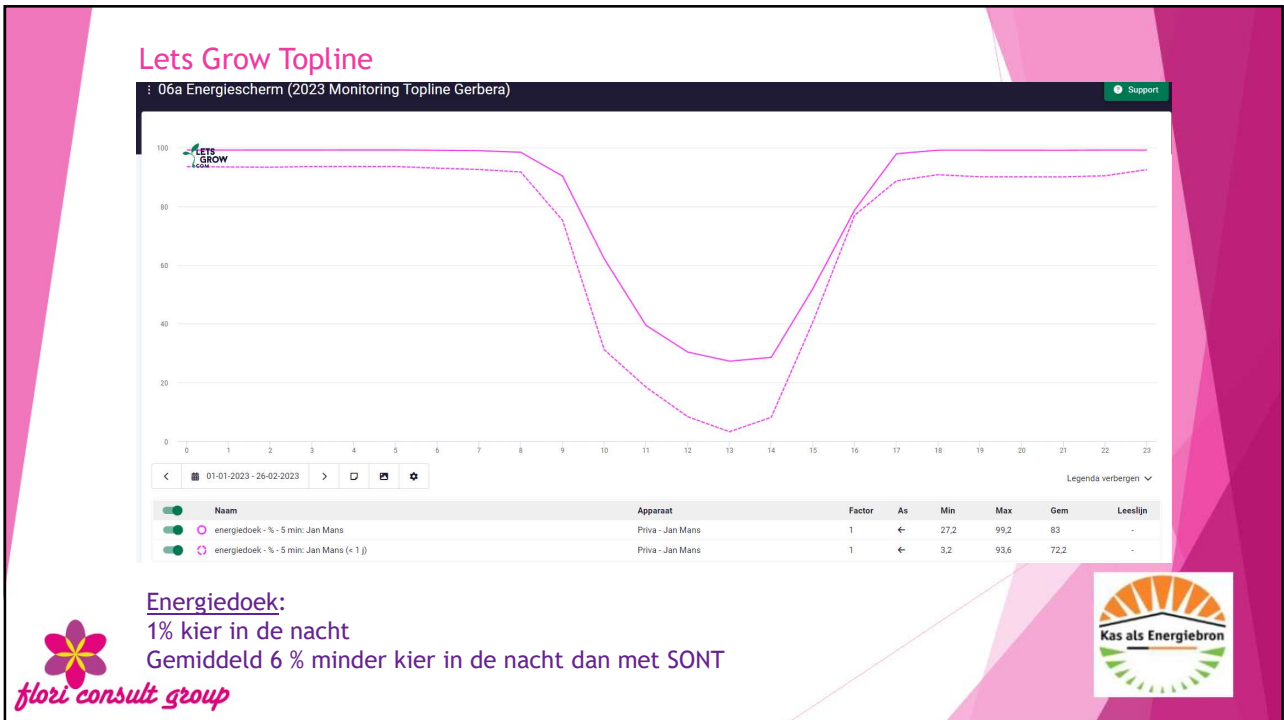
7



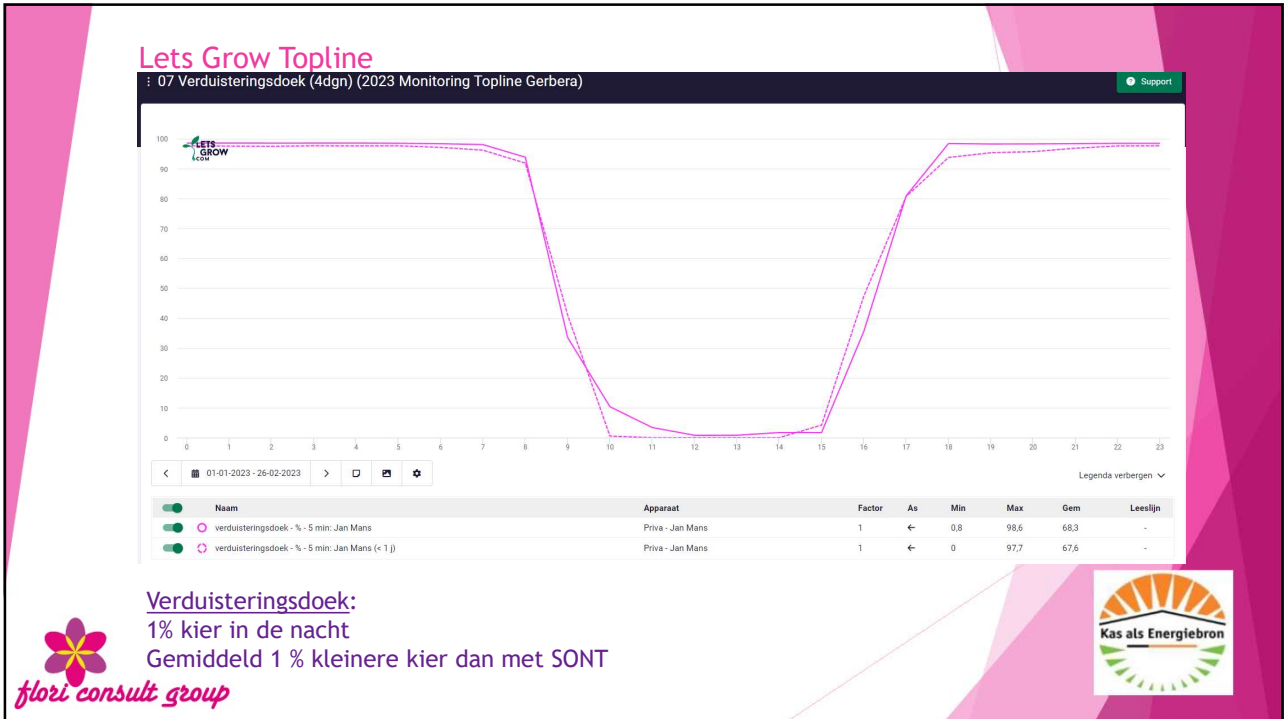
8



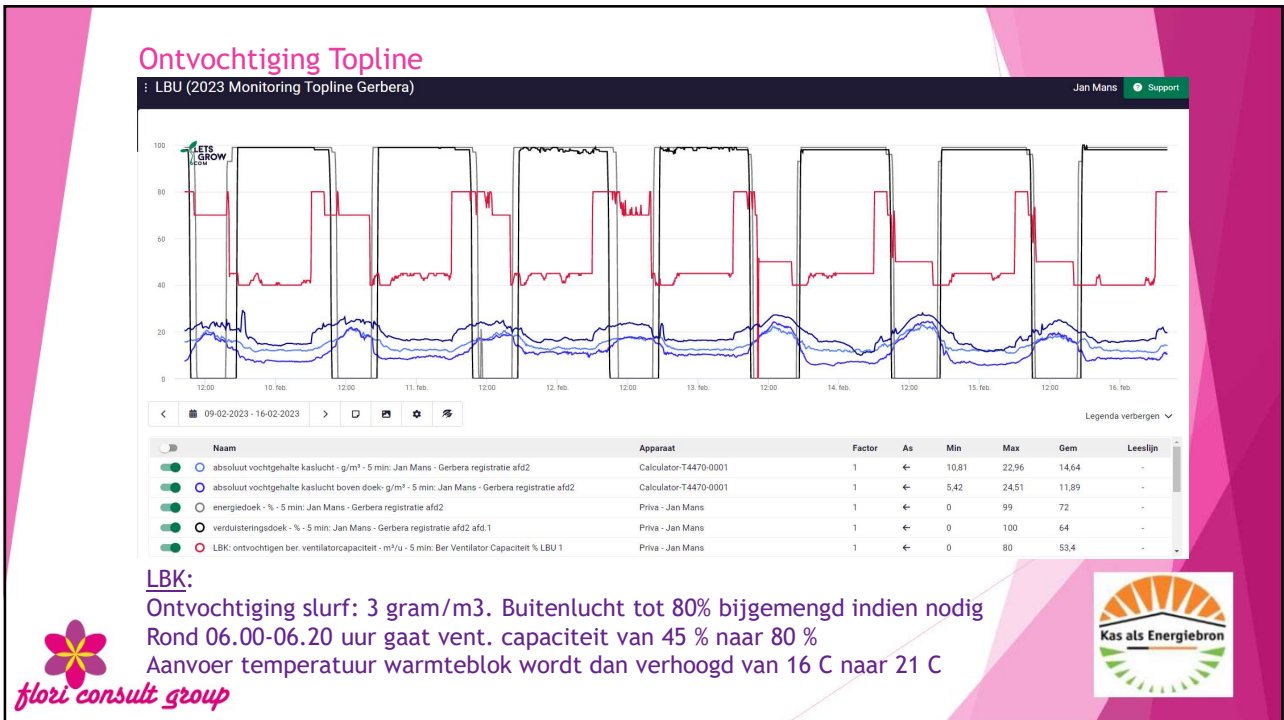
9



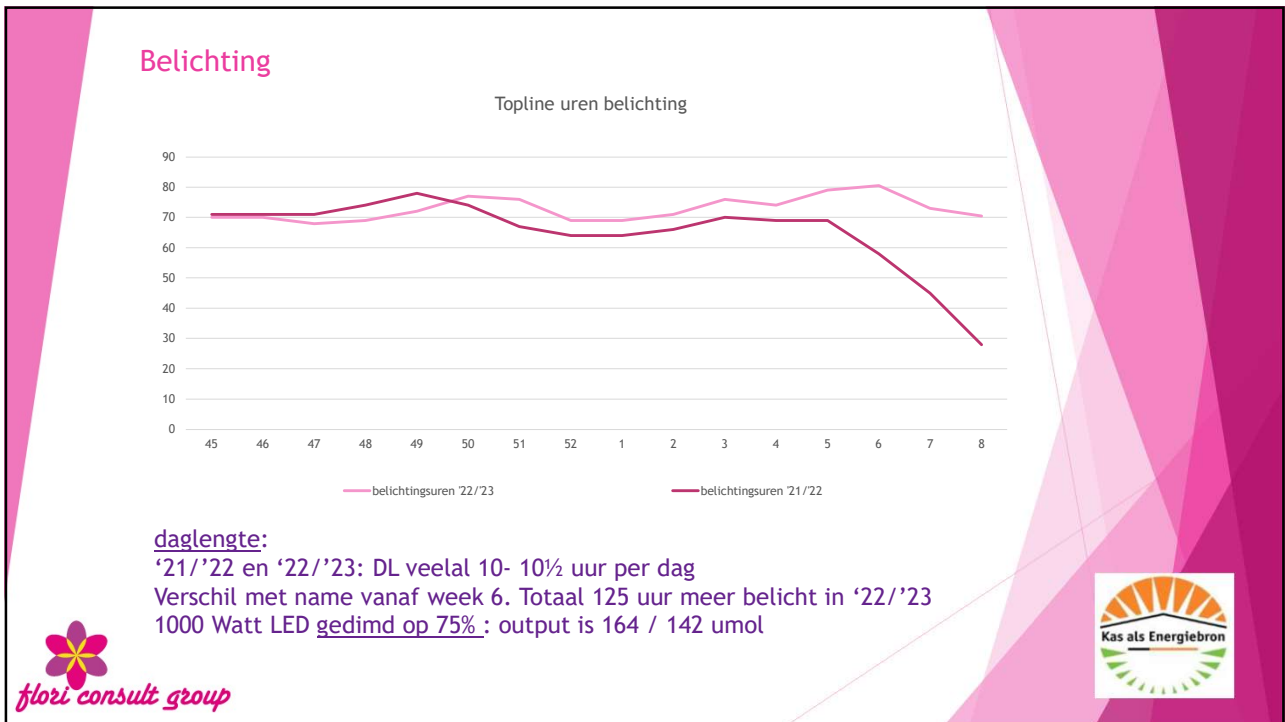
10



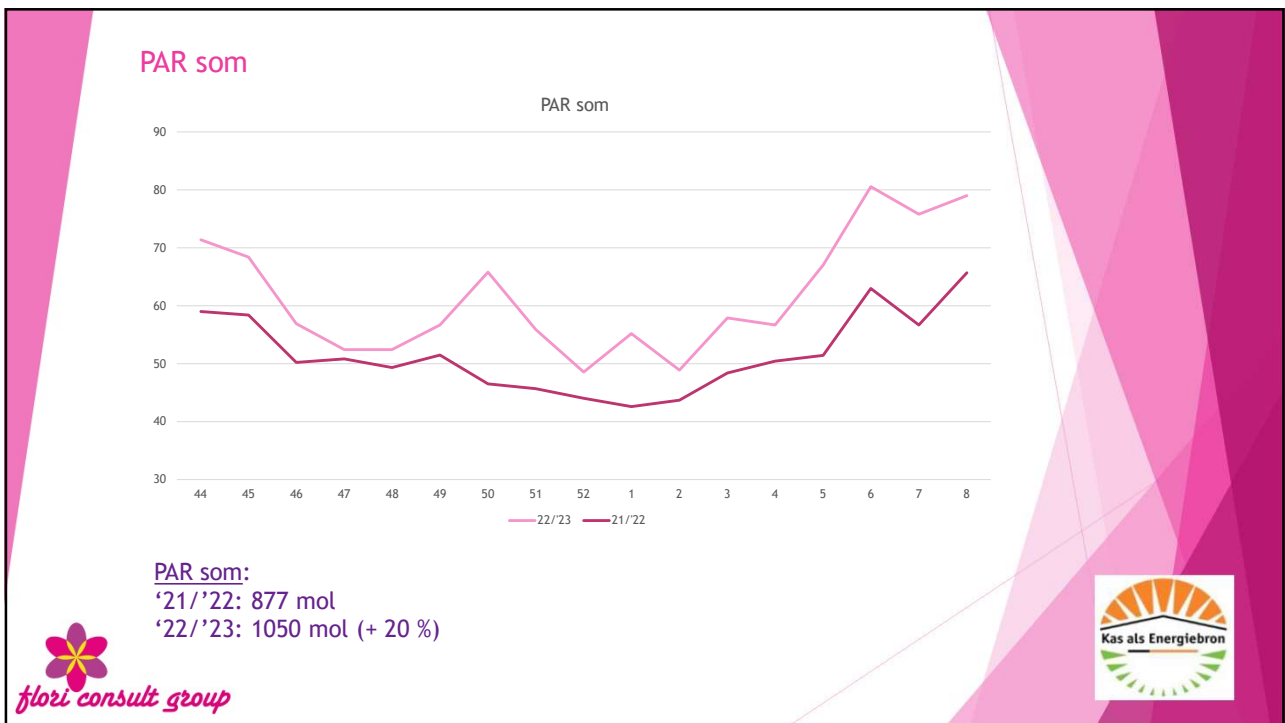
11



12

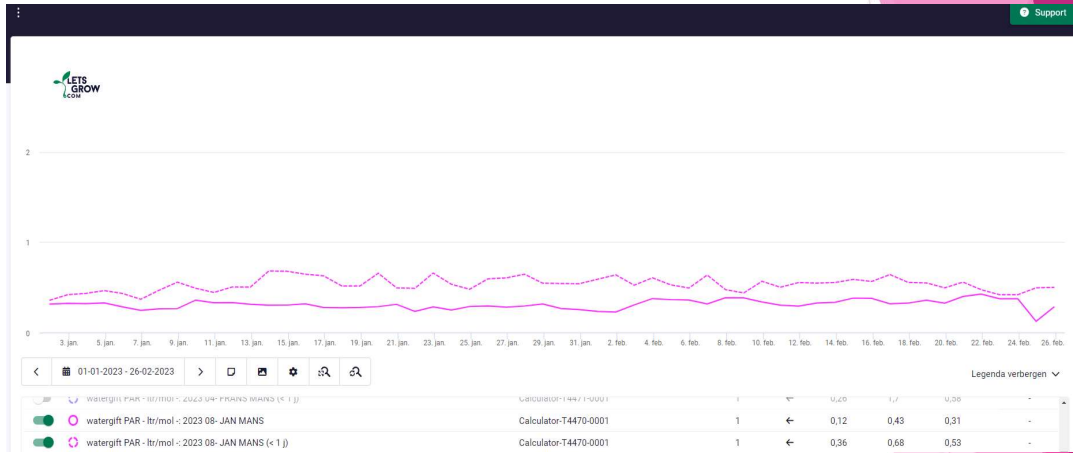


13



14

Watergift in liters per mol PAR

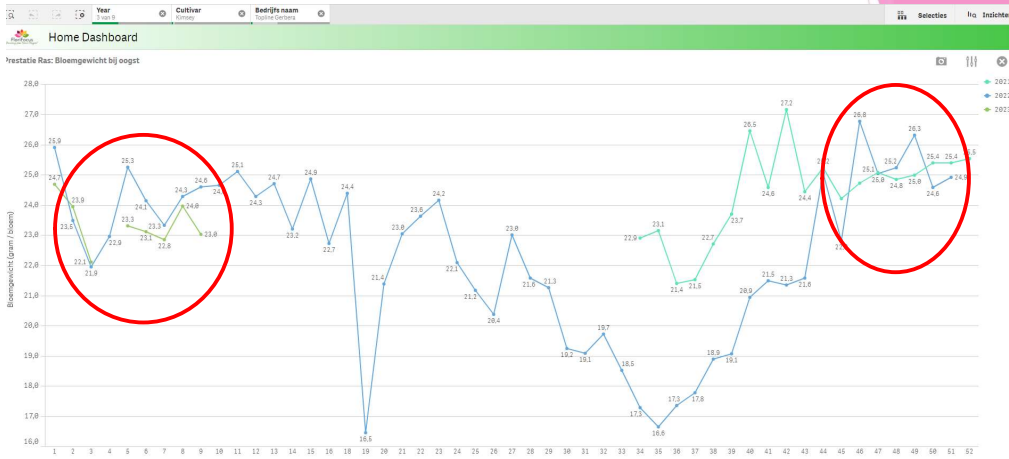


2021-2022: 0,5 liter per mol PAR
 2022-2023: 0,3 liter per mol PAR (40% minder water gegeven)



15

FloriFocus gewas registratie

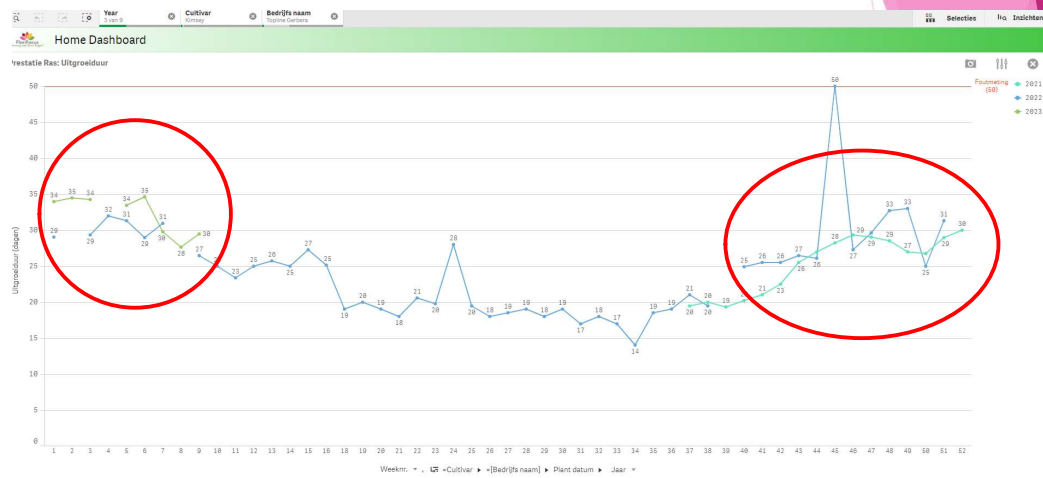


Bloemgewicht 2022 -2023
 Week 48-52 wel 1-3 gram zwaarder
 Week 1-8 gelijk gewicht met 2022



16

FloriFocus gewas registratie



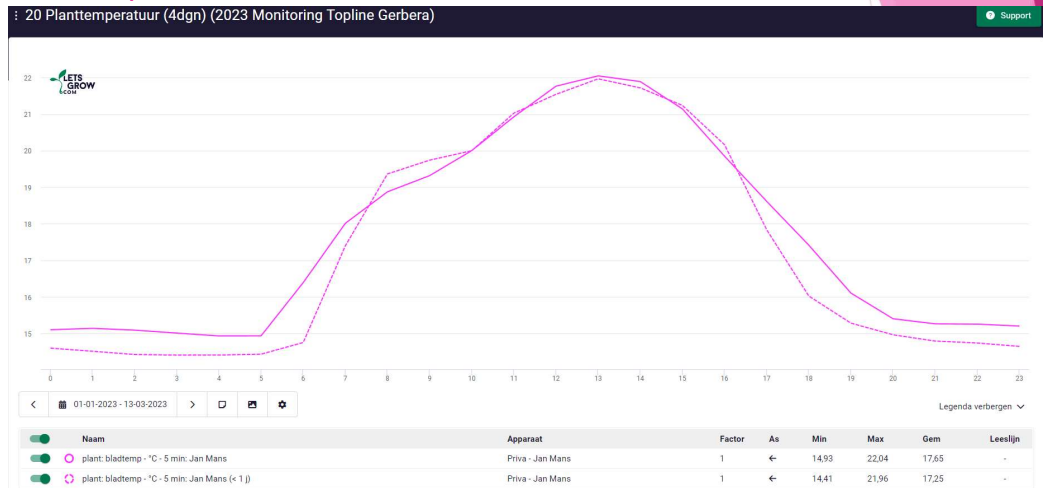
Uitgroeiduur Kimsey

2-4 dagen trager t.o.v. SONT bij hogere planttemperatuur !?



17

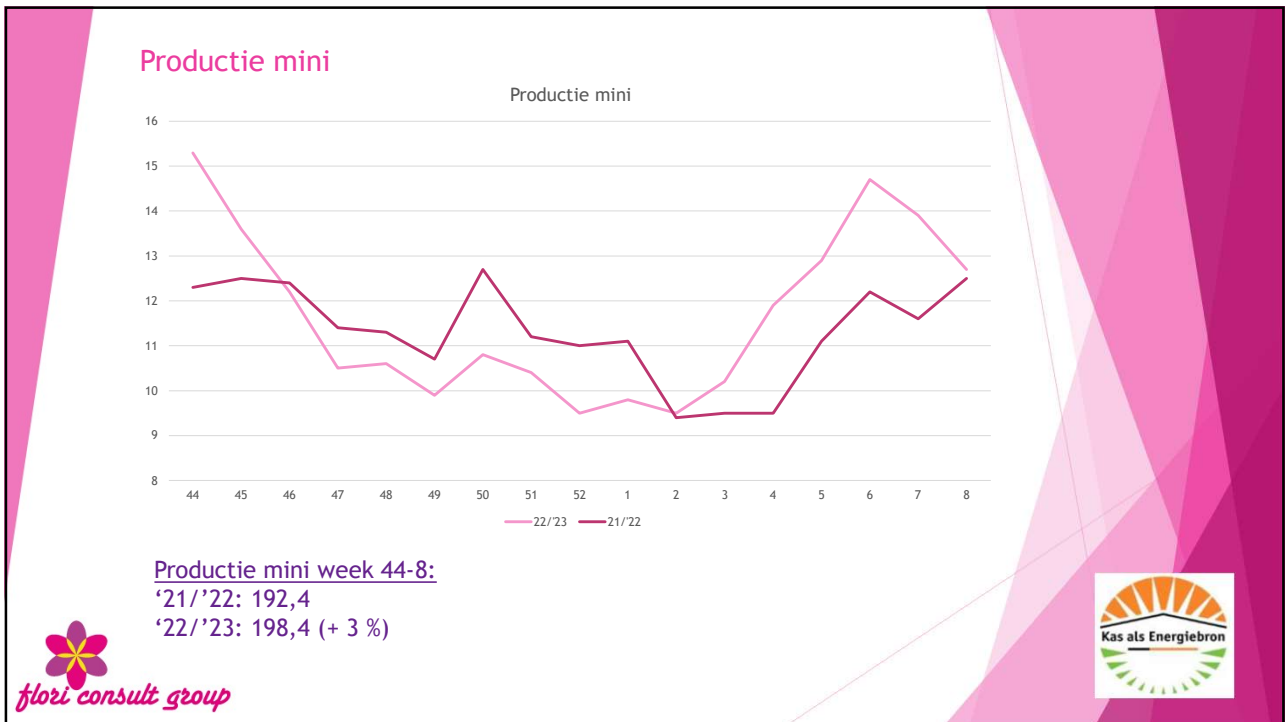
Planttemperatuur



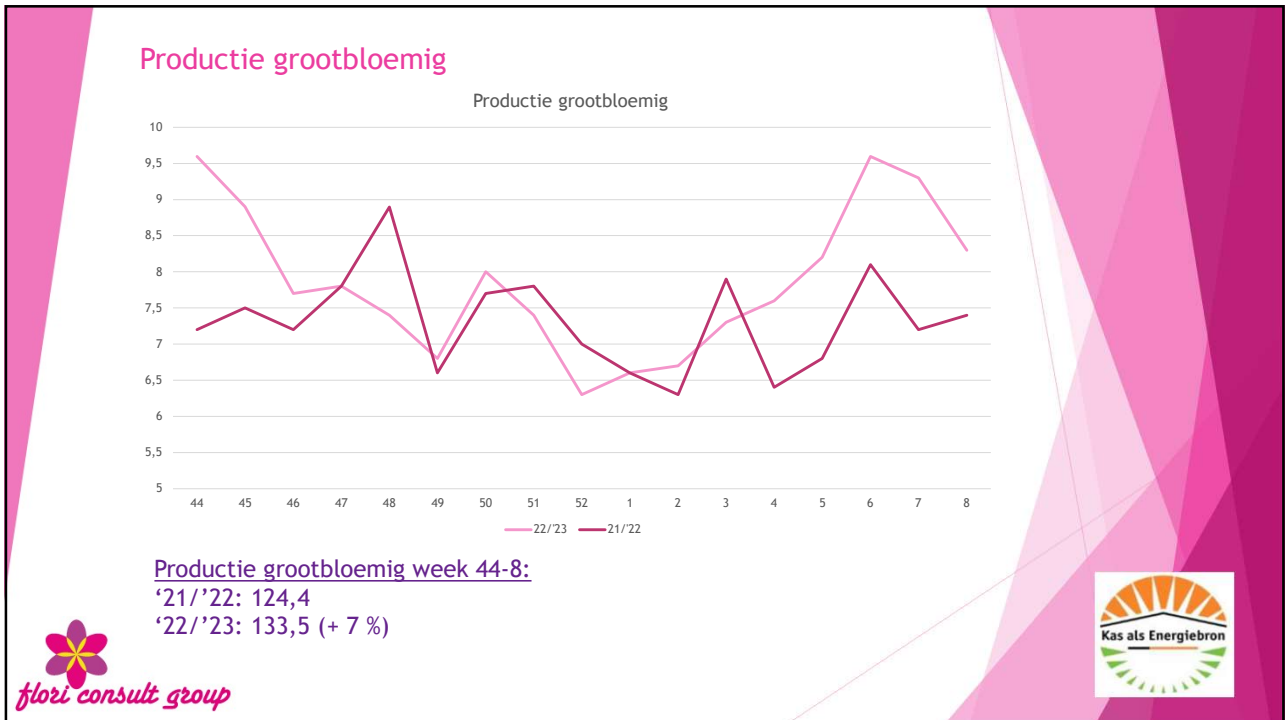
Planttemperatuur IR camera 0,5 C hoger dan eerste 8 weken van 2022
 Overdag ook niet lager maar gelijk.
 Hoe kan uitgroeiduur dan toch trager zijn in FloriFocus metingen ?



18

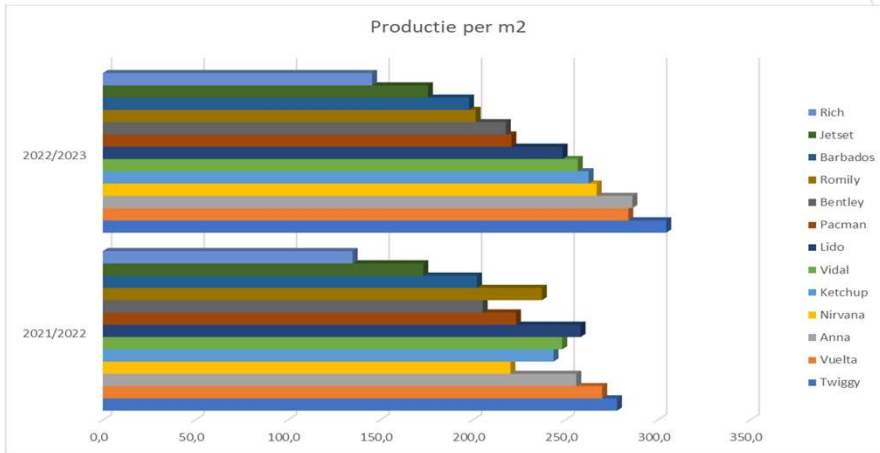


19



20

Productie week 44 t/m week 8

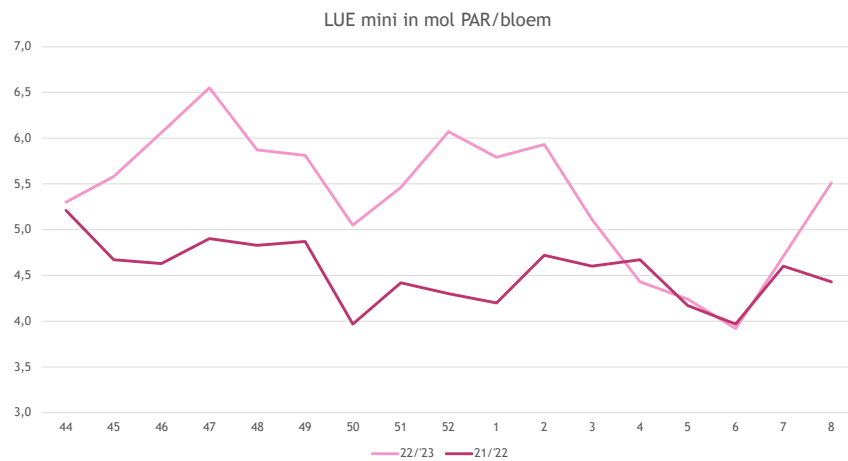


productie:
 '21/'22 en '22/'23: meeste rassen meer productie
 Minder productie: Romily, Vidal, Pacman, Rich, Ketchup
 Meer productie: Twiggly, Nirvana, Vuelta, Lido, Kimsey,



21

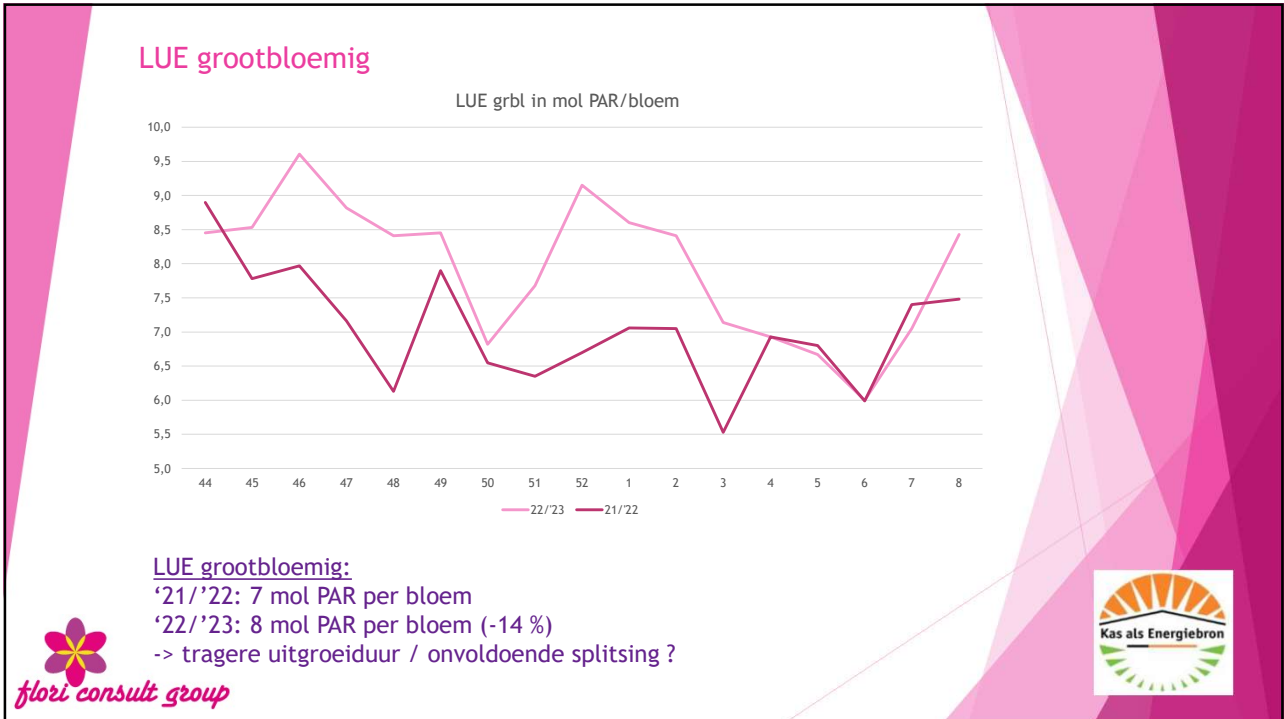
LUE mini



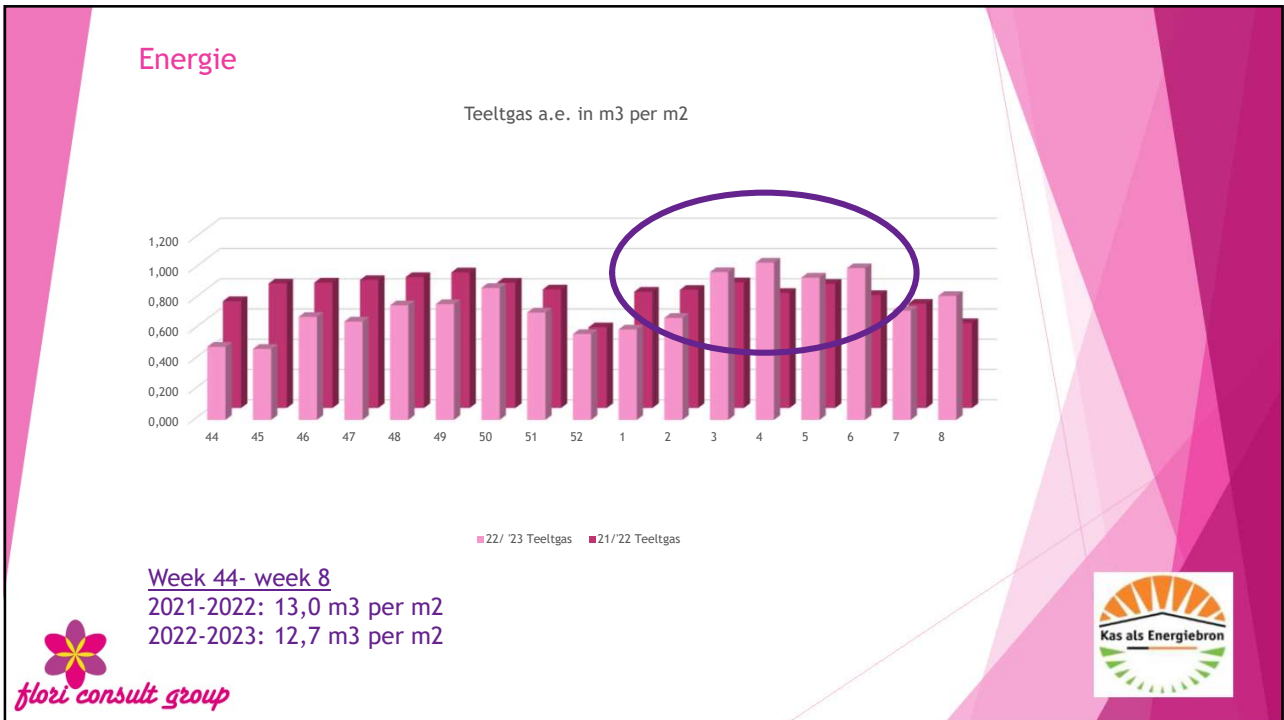
LUE mini:
 '21/'22: 4,5 mol PAR per bloem
 '22/'23: 5,4 mol PAR per bloem (-20 %)
 -> tragere uitgroeiduur / onvoldoende splitsing ?



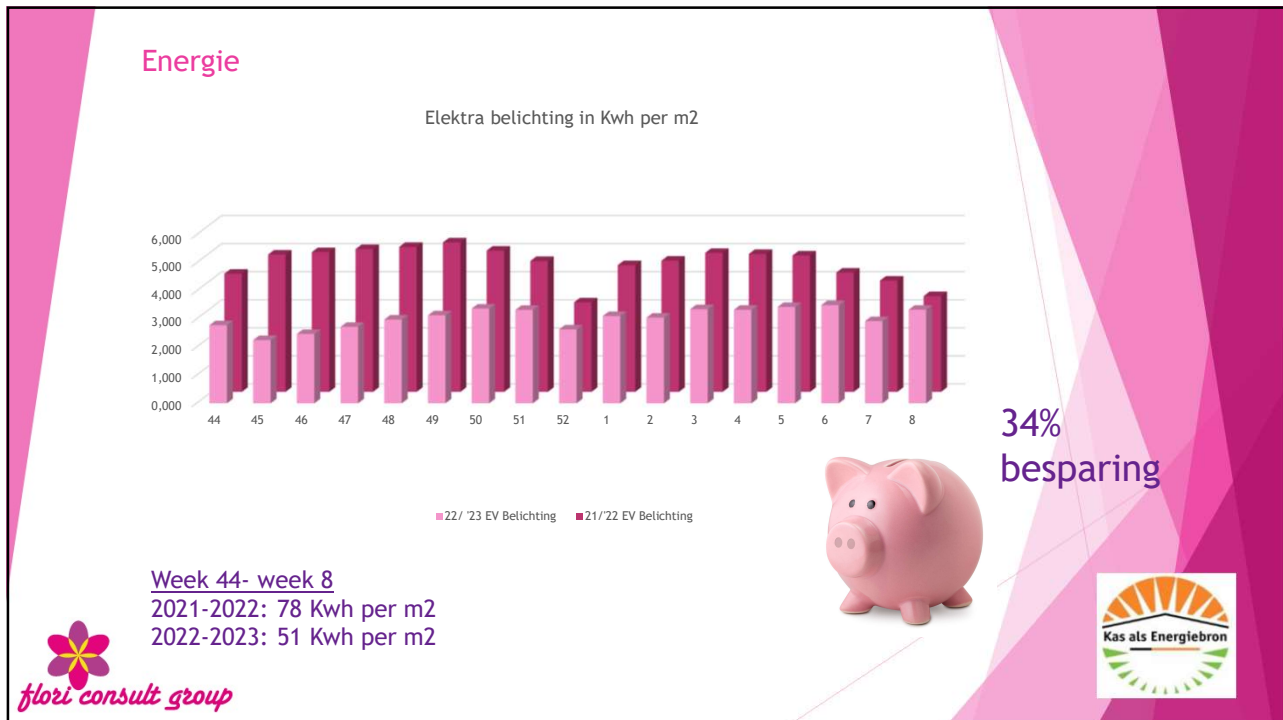
22



23



24



25

Kwaliteit Topline

Rotkoppen Topline:

- Medio november eerste rotkoppen zichtbaar op het gewas
 - Ook bij andere Gerbera telers toen zichtbaar
 - Topline rassen Mindset, Love Me, Platini, Pastini Arona, Pastini Emilia waren het meest gevoelig
- Medio december (vorstweek 50) weer rotkoppen zichtbaar op het gewas
 - Ook in Nirvana, JetSet, Dolcetto
- Tot half februari rotkoppen zichtbaar
- Problemen vergelijkbaar met praktijk met hybride LED of SONT !
 - Oorzaak is dus niet primair de lichtbron

WUR houdbaarheidstesten

- Kimsey Topline (parallel aan Kimsey uit Kas2030)
- Januari en februari was de gem. houdbaarheid 18 dagen
- Kimsey WUR: 17 dagen
- In beide reeksen een uitstekende houdbaarheid na transport
- Geen rotkoppen (WUR en Topline)

26

Sortiment

Teelt onder (full/hybride) LED:

- Grote verschillen qua reactie binnen sortiment
 - Hoog productieve rassen nodig
 - Rassen nodig met snellere uitgroeiduur
 - meten en testen FloriFocus: veel referentie data beschikbaar
 - Vegetatief groeiende rassen nodig
 - Compacte rassen kosten teveel energie door langere dag
 - Rassen nodig die jaarrond op 10-10,5 uur daglengte geteeld kunnen worden
 - Dit scheelt 10 % belichtingsenergie

Rotkoppen gevoeligheid:

- Grote verschillen qua gevoeligheid binnen sortiment
 - Bondi Beach, Love Me, Platini, JetSet
 - Imago Gerbera deze winter enorme deuk opgelopen
 - Veredelaars moeten gaan selecteren met 2 energiedoeken
 - Ook onder LED gaan veredelen en selecteren
 - Informatie moet bekend zijn bij aanschaf (risico te groot !)



27

Leerpunten Full LED bij Topline Gerbera

Temperatuur:

- Gemis aan stralingswarmte SONT, compenseren met meer buis
- Onderbuis in november en december: te lage temperatuur gehanteerd
- Januari had ook warmer geteeld mogen worden
- Geen groeibuis maar wel slurf (op kastemperatuur)
- Eerder opstoken met onderbuis in ochtend (t.o.v. SONT)
- Trager afbouwen kastemperatuur in avond is beter
- Potttemperatuur vs. kastemperatuur; weten te weinig van
- LED aan: luchtbeweging rond bloemen is essentieel

- Technische installatie Topline is destijds op SONT uitgerekend
- Warmte richting plant behoeft meer aandacht
- Verwarming zal iets aangepast moeten worden
 - Groeibuis ?
 - Bovennet (onder scherm) ?
 - Nivolatoren (luchtbeweging) ?

Teelt onder full LED:

- Is zonder meer mogelijk !
- Extra sensoren in substraat, gewas en boven doeken noodzakelijk



28