

Hazard statements

Precautionary statements

Always:

DO NOT eat, drink or smoke when using this product

Product Name

Common name, concentration and formulation type, any other GHS product identifiers

Description of product and field of use

READ THE LABEL BEFORE USE
KEEP LOCKED AWAY AND OF REACH OF CHILDREN



[Statutory heading]

Directions for use

Crop(s); pest(s); warnings/restrictions; dose rate(s); mixing instructions; incompatibilities; application method; pre-harvest interval(s); re-entry period, resistance prevention information; etc.

Etiketten

De laatste stand van zaken

A.
WETTELIJK GEBRUIKSVOORSCHRIFT

Toegestaan is uitsluitend het gebruik als schimmelbestrijdingsmiddel door middel van een gewasbehandeling in de teelt van:

- a. aardbeien
- b. sierteeltgewassen, met dien verstande dat bij laanbomen toepassing op opzetters niet is toegestaan
- c. openbaar groen
- d. bedekte veredelings- en basiszaadteelten van groente- en akkerbouwgewassen.

Voorbeeld WG 2.1 etiket (Gazelle)

HET COLLEGE VOOR DE TOELATING VAN GEWASBESCHERMINGSMIDDELEN EN BIOCIDEN

BIJLAGE I WG van het middel

Wettelijk Gebruiksvoorschrift

Het middel is uitsluitend toegelaten als insectenbestrijdingsmiddel voor het professionele gebruik door middel van een gewasbehandeling in de volgende toepassingsgebieden (volgens Definitielijst toepassingsgebieden versie 2.1 Ctgb juni 2015) onder de hierna vermelde toepassingsvoorwaarden.

Toepassingsvoorwaarden:

Toepassings-Gebied	Type toepassing	Werkzaamheid getoetst op	Dosering* middel per toepassing	Maximale dosering middel per toepassing	Maximaal aantal toepassingen per teeltcyclus of per 12 maanden	Maximaal aantal g middel per ha per teeltcyclus of per 12 maanden	Minimum interval tussen toepassingen in dagen	Veiligheidsstermijn in dagen
Aardappelen	Gewas-behandeling	bladluis ¹	250 g/ha	250 g/ha	3 per teeltcyclus	750 g/ha per teeltcyclus	21	14
Appel	Gewas-behandeling	bladluis ²	0,025% (25 g/100 l water)	375 g/ha	2 per 12 maanden	750 g/ha per 12 maanden	30	14
Peer	Gewas-behandeling	bladluis ³	0,025% (25 g/100 l water)	300 g/ha	2 per 12 maanden	600 g/ha per 12 maanden	30	14
Vruchtgroenten van <i>Curcubitaceae</i> eetbare schil (behalve teelt)	Gewas-behandeling	bladluis ⁴	0,025% (25 g/100 l water)	375 g/ha	2 per 12 maanden	750 g/ha per 12 maanden	14	3

* Verlaging van de dosering is toegestaan, maar van het maximaal aantal toepassingen en de andere toepassingsvoorwaarden mag niet worden afgeweken.

7. Sierteeltgewassen

7.1 Bloembol- en bloemknolgewassen

7.1.1 Bloembollen en bloemknollen

7.1.2 Bolbloemen en knolbloemen

7.2 Bloemisterijgewassen Potplanten Snijbloemen Trekheesters Snijgroen

7.3 Boomkwekerijgewassen Laanbomen Klimplanten Rozen Coniferen
Sierheesters Kerstbomen Heide soorten
Bos- en haagplantsoen Vruchtbomen en -struiken

7.4 Vaste plantenteelt

7.5 Bloemenzaadteelt

7.6 Moeras- en Waterplanten

7.7 Veredelingsteelt en basiszaadproductie van akkerbouw-, groente- en fruitgewassen, kruiden en sierteeltgewassen.

Herkennen KUG/kleine toepassingen t/m 14 juni 2011

Toepassingsgebied	Type toepassing	Werkzaamheid aannemelijk tegen	Dosering* middel per toepassing	Maximale dosering middel per toepassing	Maximaal aantal toepassingen per teeltcyclus of per 12 maanden	Maximaal aantal liter/kg middel per ha per teeltcyclus of per 12 maanden	Minimum interval tussen toepassingen in dagen	Veiligheidstermijn in dagen of uiterst gewasstadium waarop toegepast mag worden

Het gebruik in de teelt van ... conform de 'vereenvoudigde uitbreidingsprocedure'. Er is voor deze toepassing/en geen werkzaamheids-, en fytotoxiciteitsonderzoek uitgevoerd. Er wordt daarom aangeraden een proefbespuiting uit te voeren voordat het middel gebruikt wordt. Het risico voor het gewas bij gebruik van dit middel in dit/deze toepassingsgebied/en valt onder de verantwoordelijkheid van de gebruiker.

en/of

Het gebruik in de teelt van ... is op basis van een derdenuitbreiding. Deze 'derdenuitbreiding' is aan gevraagd door de stichting Trustee bijzondere toelatingen. Er is voor deze toepassing/en geen werkzaamheids-, fytotoxiciteitsonderzoek uitgevoerd. Er wordt daarom aangeraden een proefbespuiting uit te voeren voordat het middel gebruikt wordt. Het risico voor het gewas bij het gebruik van dit middel in dit/deze toepassinggebied/en valt onder de verantwoordelijkheid van de gebruiker.

Herkennen KUG/Kleine toepassingen na 14 juni 2011

Het gebruik in de teelt van....is beoordeeld conform artikel 51 EG 1107/2009. Er is voor deze toepassing/en geen werkzaamheids-, en fytotoxiciteitsonderzoek uitgevoerd. Er wordt daarom aangeraden een proefbespuiting uit te voeren voordat het middel gebruikt wordt. Het risico voor het gewas bij gebruik van dit middel in dit/deze toepassinggebied/en valt onder **verantwoordelijkheid van de gebruiker.**

of

Toepassingsgebied	Type toepassing	Werkzaamheid aannemelijk tegen	Dosering* middel per toepassing	Maximale dosering middel per toepassing	Maximaal aantal toepassingen per teeltcyclus of per 12 maanden	Maximaal aantal liter/kg middel per ha per teeltcyclus of per 12 maanden	Minimum interval tussen toepassingen in dagen	Veiligheidstermijn in dagen of uiterst gewasstadium waarop toegepast mag worden

Het gebruik in de teelt van....is op basis van een 'derdenuitbreiding' en beoordeeld conform artikel 51 EG 1107/2009. Deze derdenuitbreiding is aangevraagd door... Er is voor deze toepassing/en geen werkzaamheids-, en fytotoxiciteitsonderzoek uitgevoerd. Er wordt daarom aangeraden een proefbespuiting uit te voeren voordat het middel gebruikt wordt. Het risico voor het gewas bij gebruik van dit middel in dit/deze toepassingsgebied/en valt onder **verantwoordelijkheid van de gebruiker.**

KUG (Kleine Uitbreiding Gewassen) toepassingen zijn:

- NEMguard
 - BotaniGard WP (onbedekt)
 - Winner Veredeling en zaadteelt (bedekt)
-



AZATIN

LTO Glaskracht 21 September 2017



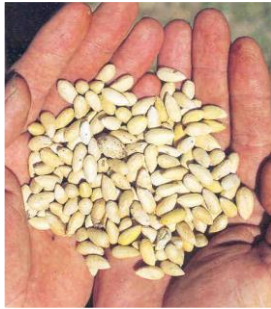
Middel van natuurlijke oorsprong



Azadirachtine-A



Vruchten



Zaden



Zaad kernen



Werkingsmechanisme Azatin

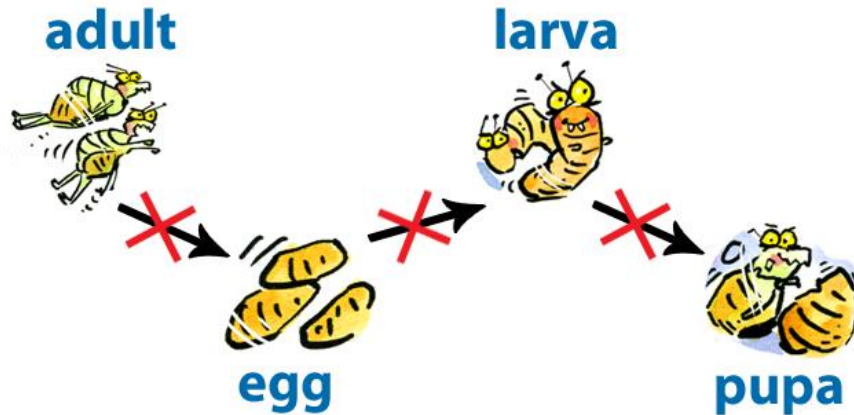
Onaantrekkelijk/afschrikkend maken



Soja blad met letters NM van Neem-extract

Werkingsmechanisme Azatin

IGR: Insect Groei Regulator



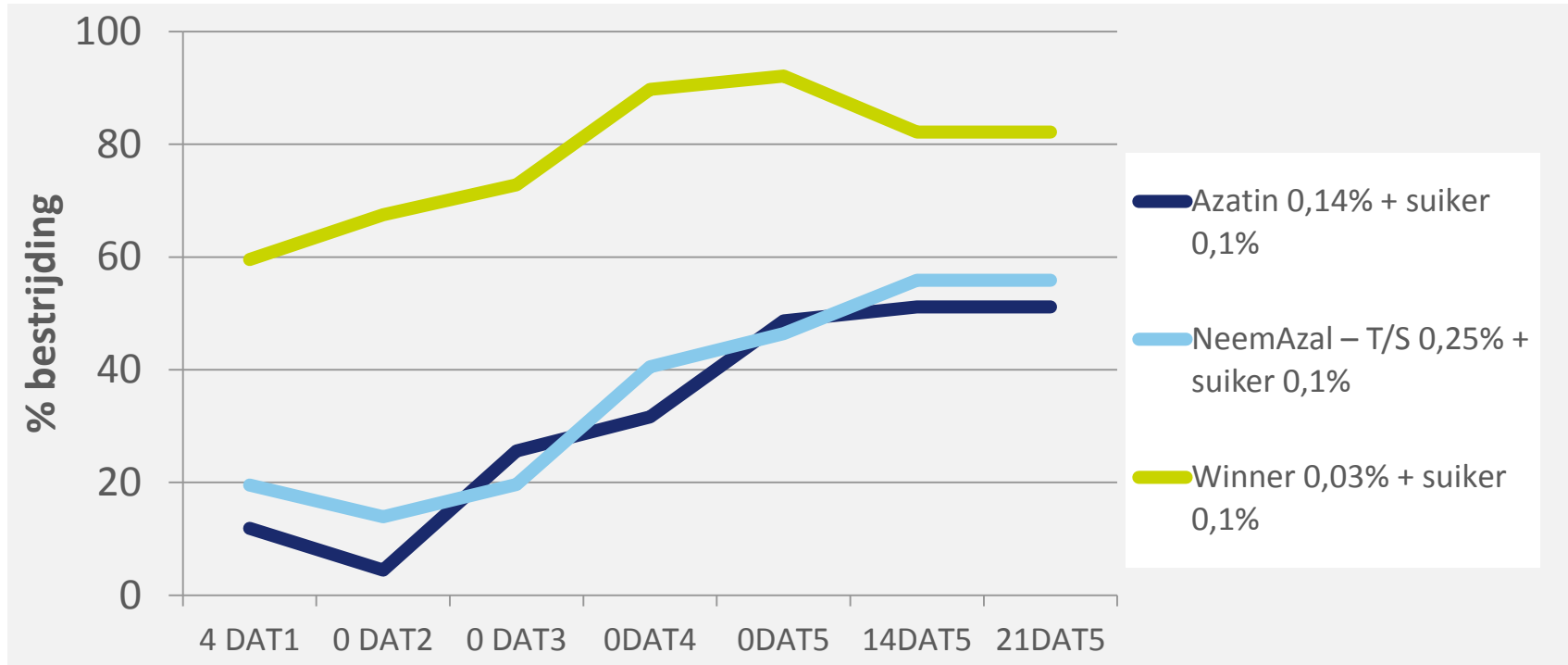
Toegelaten in de bedekte teelt van

- Bloemisterij
- Roos
- Boomkwekerij
- Vaste planten

Dosering: 0,14%

20 toepassingen per jaar (5 x 4 toepassingen)

Trips chryasant – Honselersdijk 2013





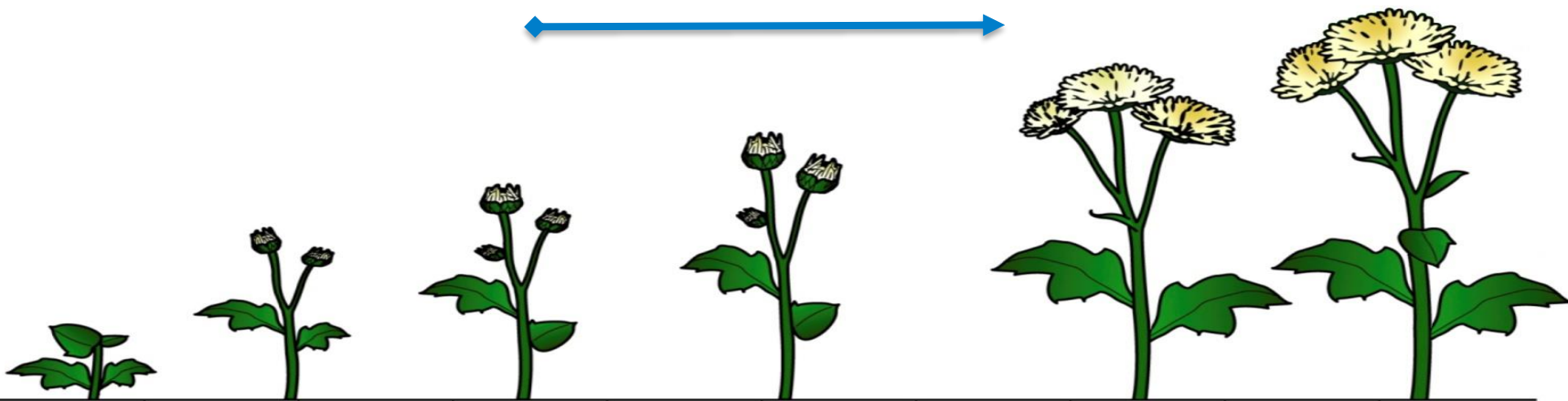
Gewasveiligheid chrysant

Trips bestrijding chryasant

W **INNER**

BotaniGard
AZ **TIN**

W **INNER**



Week 1 2 3 4 5 6 7 8 9 10

Schoon starten

Inzet natuurlijke vijanden

Afspuiten

Ook werkzaam tegen

Wittevlieg

Mineervlieg

Kevers

Luizen

Rupsen

Advies

Preventief inzetten!

Dosering 0,14%

Etiket dosering veilig inzetbaar

Meerdere toepassingen noodzakelijk

Bij hoge tripsdruk combineren met andere
middelen



Conclusie

Zacht voor het gewas
&

Kracht van Azatin is goede en
brede werking, brede
inzetbaarheid, veilig voor
biologie en middel van
natuurlijke oorsprong



BotaniGard

BotaniGard vlb

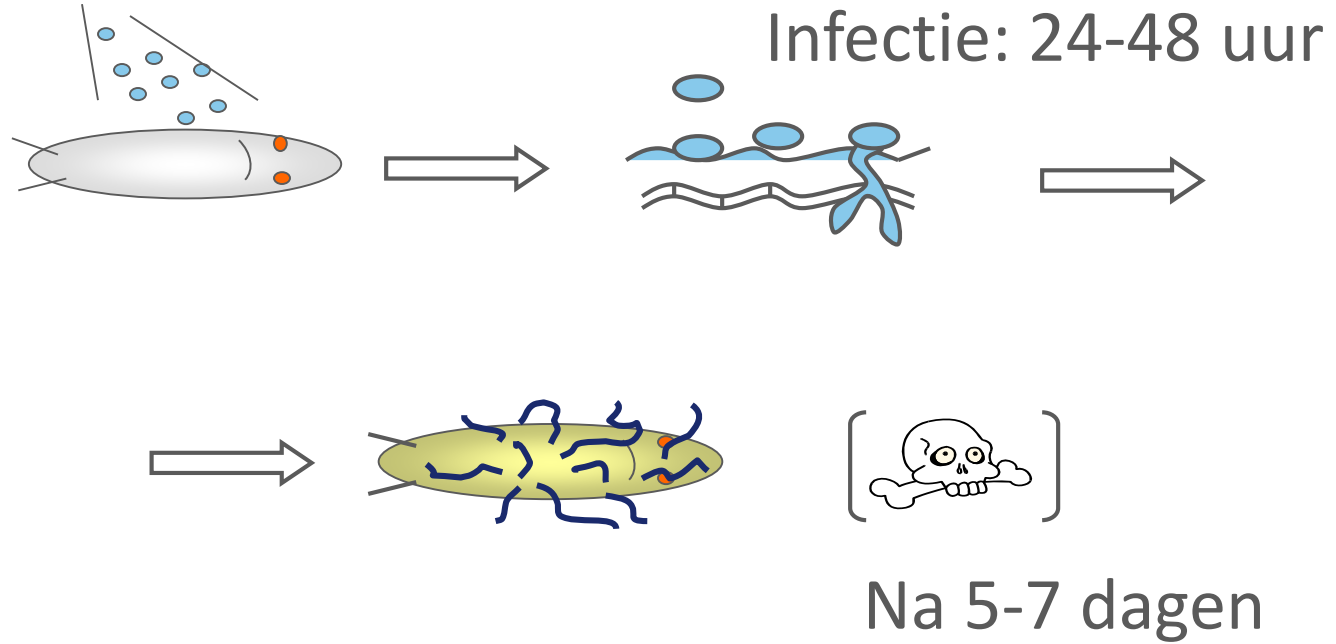
- Chrysant bedekt
- 25x/jr

BotaniGard WP

- Overige bloemisterij bedekt + onbedekt*
- 25x/jr
- (slawortelboorder 1,5kg/ha max 3x/jr)

*let op max. dosering verschilt

Hoe werkt BotaniGard



Optimale toepassing

Spuiten op droog gewas

Raken belangrijk

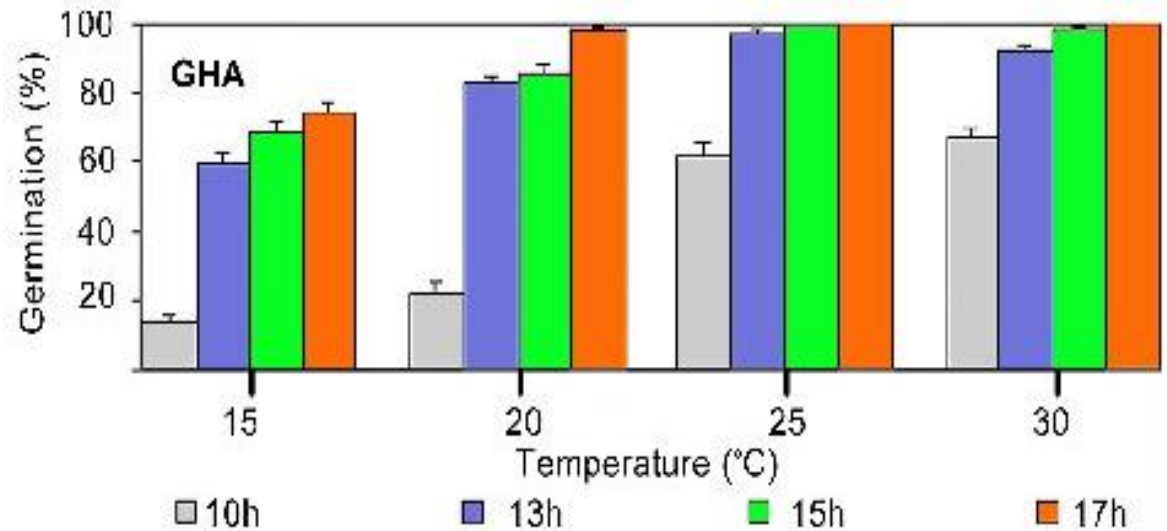
Na bespuiting gewas laten opdrogen

Combi met biologie of andere middelen mogelijk

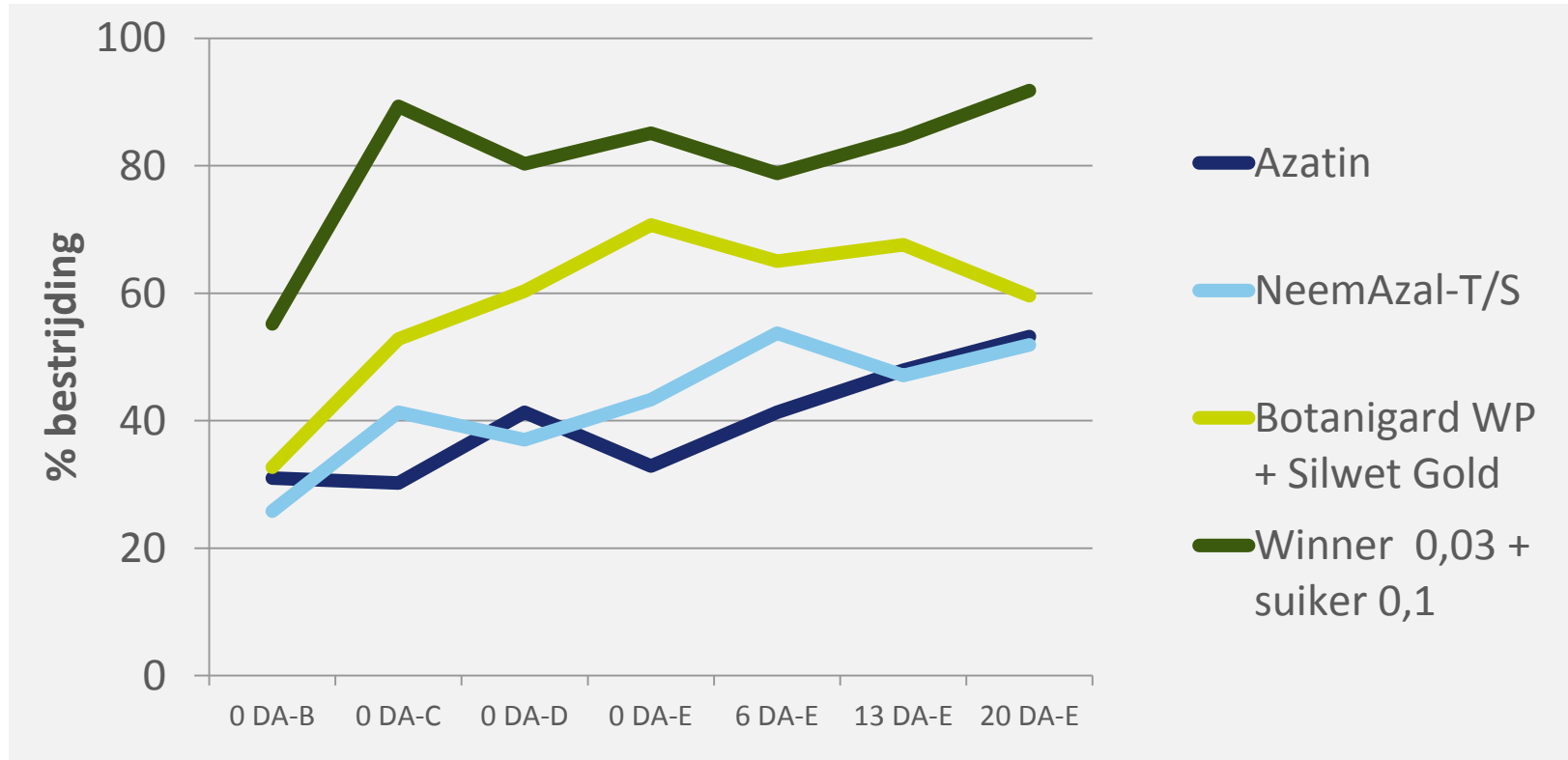
Omstandigheden

Temperatuur: 15-30°C

RV > 60%



Trips potroos - Elst 2014



BotaniGard tankmix overzicht

Goede kieming			Vertraagde kieming	Geen kieming
Aaterra	Aliette	AQ10	Collis	captan
Azatin	ER II	Fado	Flint	Daconil
Fenomenal	Frupica	Hicure	Fungaflash	Folicur
Karma	Luna Privilege	Meltatox	Rocket	mancozeb
NeemAzal	Nimrod / Abir	Paraat	Tilt	Ortiva
Previcur energy	PrevMagnum	Prolectus	Topaz	Signum
Ridomil Gold	Rizolex	Rovral	zwavel	Solvit
Scala	Serenade	Silwet Gold		Switch
Teldor	Topsin M	Vivando		thiram
zwavel verdampen				
Tankmix mogelijk, geen wachttijd			2 dagen wachttijd	4 dagen wachttijd

BotaniGard

- Trips en wittevlieg
- Veilig voor natuurlijke vijanden
- Herhalen!
- Start bij lage plaagdruk
- Gewasveilig

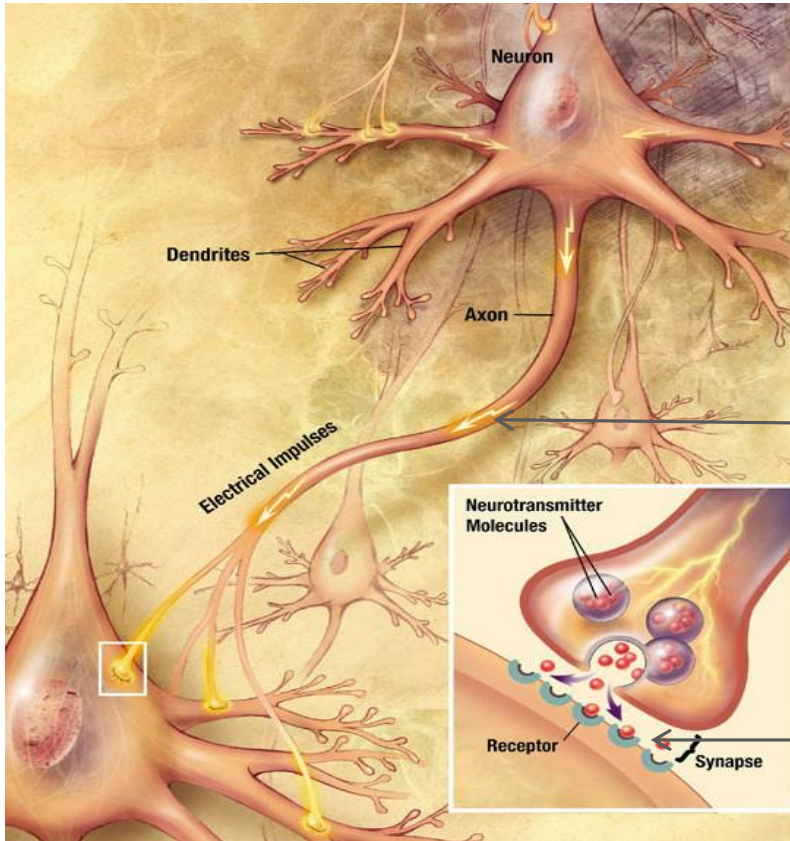


WINNER

CERTIS

Toelating in bedekte teelt van

- Bloemisterij
- Boomkwekerij
- Vaste planten
- Zaad- en veredelingsteelt



→
Formamide:
Remt enzym
monoamine
oxidase in trips

→
Carbamate:
Cholinesteras
e remmer



Toepassen Winner:
(semi) automatische spuitapparatuur
Bijvoorbeeld: Spuitrobot, LVM of spuitboom

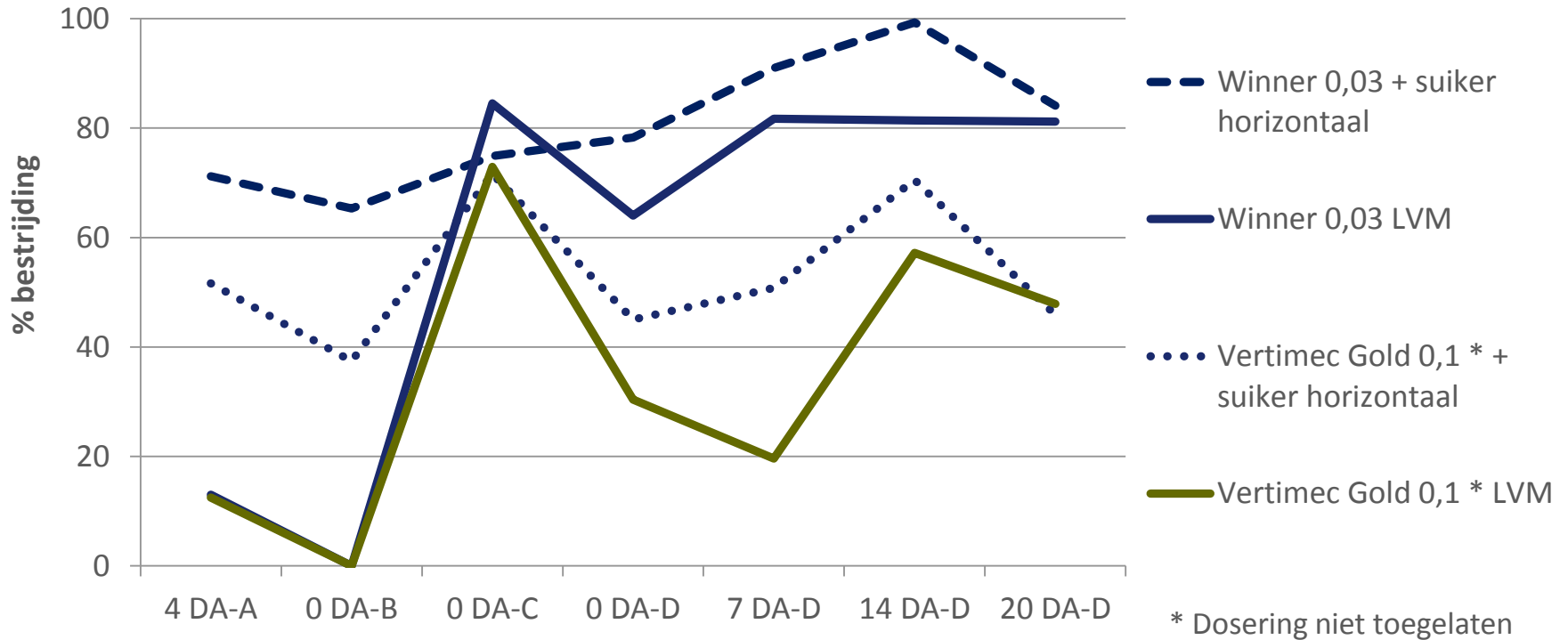
Spuitmoment

- Trips moet actief zijn (RAKEN)
- Er mag niemand in de kas aanwezig zijn

Meeste gevallen zal dit eind van de middag/begin
avond zijn

Is toepassing via LVM effectief?

Trips chryasant – Elst 2014



Is Winner toepasbaar in
voorspuitschema?

Nawerking biologie

Winner 0,03%

Insect	Nat residu	Droog residu (24 h)	Droog residu (3 dagen)	Droog residu (7 dagen)	Droog residu (14 dagen)
A. cucumeris	4	4	2	1	1
A. swirskii	4	4	1	1	1
P. persimilis	4	4	1	1	1
E. formosa	4	4	2	1	1

1= 0-25% doding = veilig

2= 25-50% doding

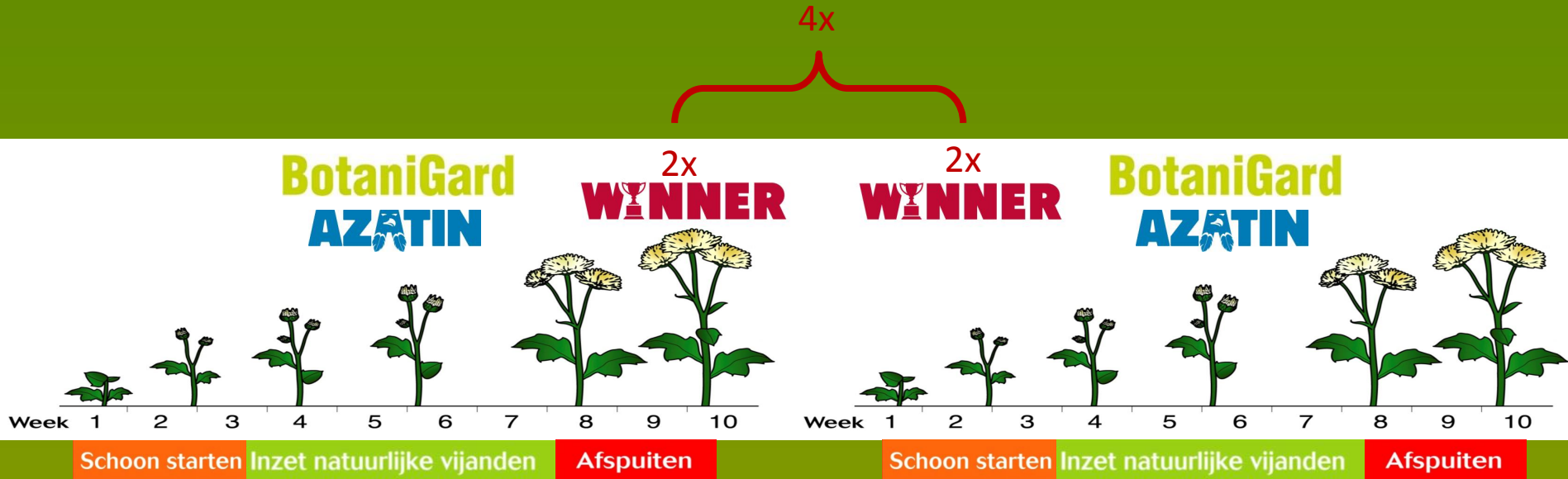
3= 50-75% doding

4= > 75% doding

Advies Winner

Dosering: 0,03% (max. 300 gr/ha)
Altijd suiker toevoegen (spuiten)
4 x toepassen in blok
Max. 4x toepassen per teeltcyclus

Trips bestrijding chryasant



TRIPS FINISH

CERTIS

CERTIS

WINNER

AZATIN

Bolani Gardi

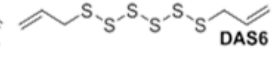
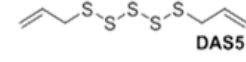
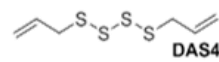
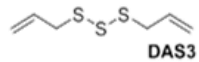
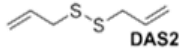
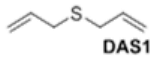
CERTIS

CERTIS



Polysulfiden

diallyl sulfides



NEMguard

- Nematicide/insecticide
- Lage plaagdruk
- Water is noodzakelijk



BotaniGard
Turex
Cerall

Derrex
Iroxx
Karma

Azatin
Late-Val
ER II

Cyd-X Xtra
Jet 5
NEMguard DE

De grootste biorationals keuken van Nederland

CERTIS