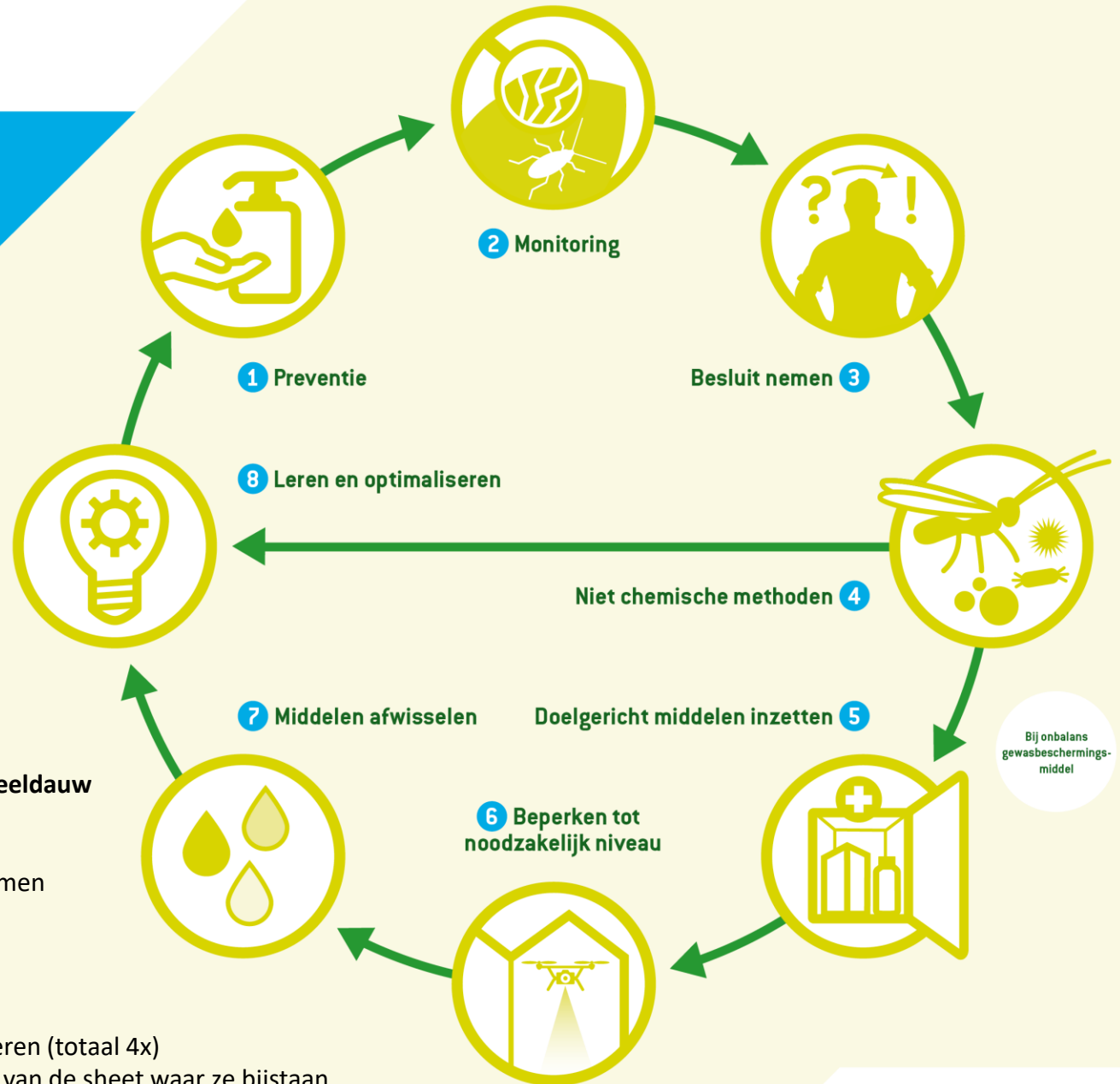


Integrated Pest Management (IPM)

- Richtlijn 2009/128/EG
- Zoveel mogelijk gebruik maken van niet-chemische methoden en lage pesticiden inzet
- Doel: verlaging van de milieu-impact
- Mede bepalend voor de omslag naar Integrated Pest Management (IPM):
 - Maatschappelijk belang: zorg om mens, dier en milieu
 - Handel / retail / consument vraagt om duurzaam product

Geïntegreerde gewasbescherming IPM in 8 basisstappen



Bij onbalans
gewasbeschermings-
middel

Samen IPM schema invullen – Valse Meeldauw

Doel:

- voor elke IPM stap oplossingen benoemen

Werkwijze:

- Elk IPM principe hangt aan de muur
- 8 groepen van 3 personen
- Ca 5 minuten per sheet, daarna rouleren (totaal 4x)
- Elke groep presenteert de conclusies van de sheet waar ze bijstaan
- Iedereen krijgt 3 stickers, die geplakt mogen worden waar GTN op moet inzetten